

SHISEIDO

PROFESSIONAL



THE HAIR CARE
CAVIAR ESSENCE
PRODUCTS GUIDE

髪に、キャビアという贅沢を。

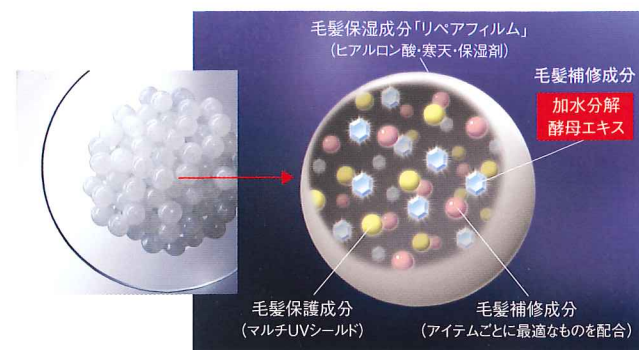
フレッシュな美容成分を凝縮したキャビアカプセルがはじける。その瞬間、リッチにブレンドされた美容成分が髪の深部まで浸透。使うたびサロン級の艶あふれる高密度な髪へ導きます。

TECHNOLOGY

キャビアエッセンスによる 毛髪補修トリプルアクション

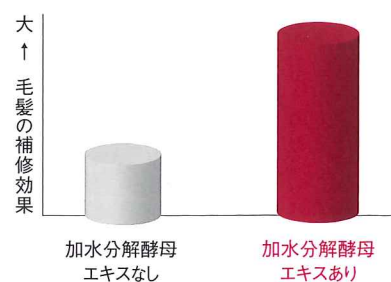
- 1 **キャビアカプセル**：塗布時にはじけ、補修成分が髪深部に浸透
- 2 **外層ジェル**：瞬時に髪の質感を調整
- 3 **リペアフィルム**：髪を保護し、効果が持続

資生堂独自成分 キャビアカプセル



- カプセル内に美容成分が凝縮
- 美容成分をフレッシュなままキープ
- 毛髪補修効果が持続

加水分解酵母エキスの効果



酵母は古くから酒や味噌の発酵に使用され、健康維持に役立つといわれている菌類。「加水分解酵母エキス」には、毛髪のもととなる物質が含まれ、スキンケア化粧品にも活用されている。

アクアインテンシブ キャビアエッセンス



毛髪表面と内部のダメージを補修し、指どおりのよいなめらかな髪へと導く

傷んだ髪・乾燥した髪用

100mL 3,500円(税抜)

- 特長 **豊かなうるおい、軽い仕上がり**
- 対象 髪の乾燥、パサつきが気になる方
髪のダメージが気になる方
- 仕上がり なめらかで、さらさら

ルミノジェニック キャビアエッセンス



ヘアカラー後の髪を補修し、なめらかでつやのあるカラーヘアへと導く

カラーヘア用

100mL 3,500円(税抜)

- 特長 **つや髪、極立つ**
- 対象 ヘアカラーをしている方
髪につやを与えたい方
ヘアカラーの色持ちをよくしたい方
- 仕上がり なめらかで、つややか

スリークライナー キャビアエッセンス



熱などによるダメージを補修し、しなやかでまとまりのよい髪へと導く

くせ毛・まとまりにくい髪用

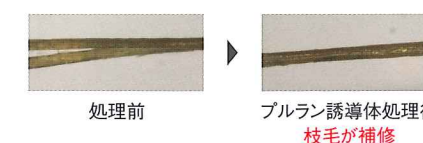
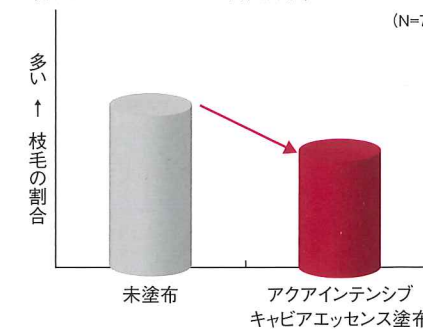
100mL 3,500円(税抜)

- 特長 **まとまり抜群**
- 対象 くせによる広がり、まとまりにくさが気になる方
- 仕上がり なめらかで、しっとり

枝毛補修成分 「プルラン誘導體」配合

プルラン誘導體が枝毛を接着。枝毛表面もコートすることで、毛髪をなめらかにし、ダメージを受けにくい髪へ。

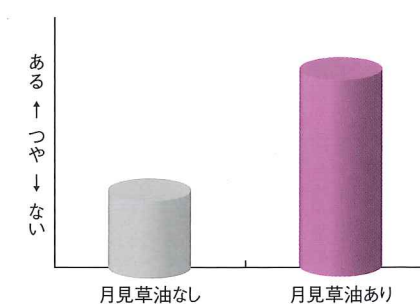
枝毛補修効果 (枝毛モニターによる1週間連用後)



つやを与える 「月見草油」配合

月見草油は月見草の種子から抽出され、毛髪につやを与える効果がある。

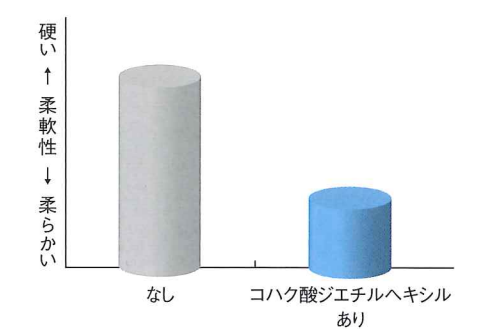
月見草油によるつやの変化



毛髪柔軟成分 「コハク酸ジエチルヘキシル」配合

油性(コハク酸ジエチルヘキシル)と水性(イノシトール)の毛髪柔軟成分を配合することで、髪を柔らかくする効果を発揮。

毛髪柔軟効果



ご使用方法

タオルドライ後に使用します。(乾いた髪にもお使いいただけます)

使用量の目安 ショート：1～2プッシュ ミディアム：2～3プッシュ ロング：3～4プッシュ



適量を手のひらにとります。

※1度に吐出する量は2プッシュまでとし、その後、適量を足してください。それより多く手のひらにとると、カプセルがつぶしくなります。



両手をこすり合わせるようにして、カプセルをつぶします。カプセル内に補修成分がつまっているため、しっかりとつぶしましょう。



毛先を中心に塗布し、髪全体になじませます。



資生堂プロフェッショナル株式会社

〒105-0021 東京都港区東新橋1-1-16 汐留FSビル7F

TEL.03-6218-7920 FAX.03-6218-7921

<http://www.pro.shiseido.co.jp/>

商品・技術に関するお問い合わせは・・・

Technical Center [ヘア技術センター]

☎ 0120-785-466

月～金/10:00～18:00(土・日・祝祭日除く)