

濃度・色調
自由自在に
カスタマイズ



シャンプー・トリートメントと併用する
パーソナライズカラー

recipe+

ウアオ レシピプラス

シアン / マゼンタ / イエロー

ハイトーン ハイライト インナーカラー バレイヤーージュ フェイスフレイミング
外国人カラー 抜け感カラー 透明感カラー

明るくした髪に色を補う染毛料

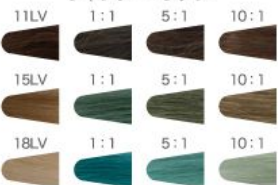


スタイリストの知識と経験を活かして 自由自在にカスタマイズ

shampoo と併用染色イメージ

濃度比率

シャンプー：シアン



シャンプー：イエロー

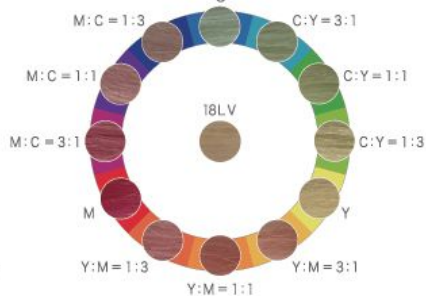


シャンプー：マゼンダ



※全て人毛毛束、放置時間 7 分

MIX 比率



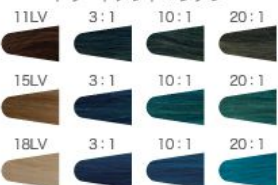
C=シアン M=マゼンタ Y=イエロー

※濃度比率は全てシャンプー：MIX 染料 = 10：1

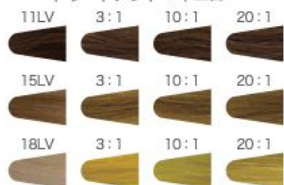
treatment と併用染色イメージ

濃度比率

トリートメント：シアン



トリートメント：イエロー

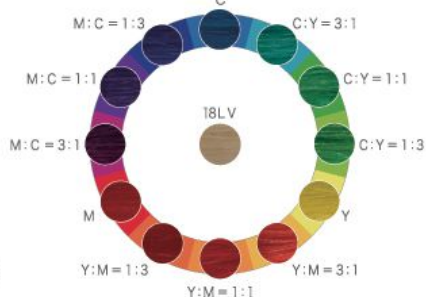


トリートメント：マゼンダ



※全て人毛毛束、放置時間 7 分

MIX 比率



C=シアン M=マゼンタ Y=イエロー

※濃度比率は全てトリートメント：MIX 染料 = 10：1

※染色イメージは紙媒体での印刷物であり参考です。
ベースの色、明度、残留色素など髪の状態、髪質、放置時間、濃度によって仕上りの色は変わります。併用されるシャンプー、トリートメントなどによっても多少濃淡の差が発生します。



シアン・マゼンタ・イエローの染料MIX比率で
お好きな色みに、シャンプー、トリートメントへの
配合濃度で色の濃さを調整

使用する前にベースの色、明度、残留色素、
補色など考慮してご使用ください

レシピプラス 1 プッシュ吐出力 0.2g

■シャンプーと併用 使用方法



ステップ①

カラーカップ等に必要量のシャンプーを入れ、毛髪の状態に合わせて、本品をプッシュして、よく混ぜて好みの色をつくります。

例：シャンプー 10g：レシピプラス マゼンタ 1g (5 プッシュ分)

※好みに応じてシャンプーとの濃度・MIX比率を調整してください。

ステップ②

手袋をして、ステップ①のカラーシャンプーを予洗い後のタオルドライした髪全体に泡立ててシャンプーし、髪の状態に応じて5～10分程度放置した後、よくすすいでください。

※施術後にシャンプーは不要、トリートメントはお好みで使用してください。



■トリートメントと併用 使用方法



ステップ①

カラーカップ等に必要量のトリートメントを入れ、毛髪の状態に合わせて、本品をプッシュして、よく混ぜて好みの色をつくります。

例：トリートメント 40g：レシピプラス 2g (シアン 1g (5 プッシュ)：マゼンタ 1g (5 プッシュ))

※好みに応じてトリートメントとの濃度・MIX比率を調整してください。

ステップ②

手袋をして、ステップ①のカラートリートメントをシャンプー後のタオルドライした髪全体に塗布し、ハケやコーム等で髪全体均一にのばします。髪の状態に応じて5～10分程度放置した後、よくすすいでください。

※好みに応じてトリートメントとの濃度・MIX比率を調整してください。
※施術後にシャンプーは不要。



汚れの注意

●衣服、布、床、じゅうたん、壁などに付着すると洗っても落ちませんのでご注意ください。●シャンプーボトル、鏡、ボトルが汚れた場合には、すぐに洗い流してください。汚れたままにしておくと、落ちなくなります。●手や爪、肌の色がついた場合は、石けん等でよく洗ってください。落ちにくい場合でも数日で自然に落ちます。●汗、雨又は髪毛剤、整髪料等で濡れると、衣服、帽子、枕カバー等に色移りすることがありますのでご注意ください。●使用後にヘアトニックなどアルコールを含んだ頭皮化粧品をお使いになりますと色落ちすることがあります。

※資料に掲載されている内容は技術者向けのため、無断でインターネットなどに掲載することはご遠慮ください。



#レシピプラス

濃度・MIX比率などの情報を「#レシピプラス」付けて投稿をお願いします



サロンメニューご提案

①ブリーチオンカラー

※カラートリートメントとして使用時

②ヘアカラー(ブリーチ)施術後の補色として

赤みを消す、黄みを抑える、さまざまな色みを補う

※カラーシャンプーとして使用時

③メンテナンスカラー(トナー)

通常のシャンプーやトリートメントの際に

褪色時のカラーチャージ

※髪の状態に合わせてカラーシャンプーまたは
カラートリートメントとして使用

④システムトリートメントとの同時施術

システムトリートメントの最後のステップに

使用するクリームに併用する事でカラーチャージとの
同時施術が可能



全成分 (全色共通)

水、グリセリン、エタノール、ヒドロキシエチルセルロース、ポリクオタニウム-10、
PEG-60水添ヒマシ油、乳酸、アルギニン、メチルバラベン、フェノキシエタノー
ル、EDTA-2Na、(+/-)塩基性青75、塩基性赤51、塩基性黄87



シアン

JAN : 4951901430228



マゼンタ

JAN : 4951901430235



イエロー

JAN : 4951901430242

容量 各色 50mL サロン専売業務用
サロン価格各色 1,590円(税込 1,749円)

MADE IN JAPAN

アンバサダー募集やインスタイベントなども

定期的にも実施中!!

ハラ公式アカウントをチェック!!

Follow Me!

Instagram



facebook



ハラ株式会社 大阪市西区北堀江 1-18-7 TEL.06-6536-3100 www.hara-beauty.jp

WUAO®