

MUST ITEM FOR WAVE DESIGNING
STEALTH

MUST ITEM FOR WAVE DESIGNING

STEALTH

It creates the most appropriate curls & waves for your desired styling. Its soft waves improve manageability and even damaged dry hair will become smoother.

リッジしなやか、手ざわりやわらか。



処方はどこまでもシンプル、使い方はベーシック。だから、最初に描いたイメージ、最後までブレない。

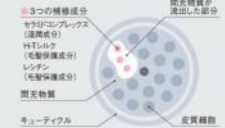
<p>第1剤</p>  <p>ステルス TA 第1剤</p> <p>リッジをしっかり出す。チオグリコール酸が主剤。新生毛や静電のダメージ毛まで、幅広いタイプのウェーブが表現できます。</p> <p>有効成分：チオグリコール酸アンモニウム液 ウェーブ効果：68 チオグリコール酸コールド二浴式 [医薬部外品] 400mL (5人用)</p> <p>販売名：ステルス TA 第1剤</p>	<p>第1剤</p>  <p>ステルス CT 第1剤</p> <p>シメの風合いとチオのウェーブ力を両立した低刺激処方。髪へのダメージにも配慮し、うるおい感ある仕上がりへ導きます。</p> <p>有効成分：チオグリコール酸アンモニウム液 ウェーブ効果：60 チオグリコール酸コールド二浴式 [医薬部外品] 400mL (5人用)</p> <p>販売名：ステルス CT 第1剤</p>	<p>第2剤</p> <p>●チオグリコール酸塩専用 (TA/CT)</p>  <p>カールメイン T-B 第2剤</p> <p>有効成分：臭素酸Na チオグリコール酸コールド二浴式 [医薬部外品] 400mL (5人用)/1200mL (15人用)</p> <p>販売名：カールメイン T-B 第2剤</p>	<p>第2剤</p> <p>●チオグリコール酸塩専用 (TA/CT)</p>  <p>カールメイン T-H 第2剤</p> <p>有効成分：過酸化水素水 チオグリコール酸コールド二浴式 [医薬部外品] 400mL (5人用)/1200mL (15人用)</p> <p>販売名：カールメイン T-H 第2剤</p>	<p>第1剤</p>  <p>ステルス CY 第1剤</p> <p>リッジを出しながらもゴワツキのないやわらかな質感に仕上がります。ダメージの気になる髪でもイメージ通りのスタイルが実現。</p> <p>有効成分：塩化L-システイン ウェーブ効果：50 システインコールド二浴式 [医薬部外品] 400mL (5人用)</p> <p>販売名：ステルス CY 第1剤</p>	<p>第2剤</p> <p>●システイン類専用 (CY)</p>  <p>カールメイン C-B 第2剤</p> <p>有効成分：臭素酸Na システインコールド二浴式 [医薬部外品] 400mL (5人用)/1200mL (15人用)</p> <p>販売名：カールメイン C-B 第2剤</p>	<p>第2剤</p> <p>●システイン類専用 (CY)</p>  <p>カールメイン C-H 第2剤</p> <p>有効成分：過酸化水素水 システインコールド二浴式 [医薬部外品] 400mL (5人用)/1200mL (15人用)</p> <p>販売名：カールメイン C-H 第2剤</p>
---	--	---	---	--	---	--

人と髪にやさしく使いやすいロングセラーには理由があります

ダメージホールを埋めてウェーブのかかりやすさをアップ

間充物質が失われて、ウェーブのかりにくいダメージ毛を3つの成分でトリプル補修。髪の手ごわりを高めながら、ウェーブの出やすい理想的なコンディションに整えます。

(毛髪断面・補修成分の作用イメージ)



3つの補修成分
セラトコンプレックス (浸透成分)
Hセラック (毛髪保護成分)
レシナン (毛髪保護成分)
間充物質
キューティクル


間充物質が流出した部分
表皮細胞


ダメージを与えにくいアルカリ度を追求・調整

パーマ施術によるダメージを深める原因のひとつは過剰潤。ステルスはpHとアルカリ度のバランスを整えることで過剰潤を抑制。ダメージを防ぎます。

デオドラント成分を配合し 施術中も快適に

施術中のニオイを和らげる成分として植物由来のエキスを厳選して配合。スタイリストにも、お客様にも快適な施術をサポートします。

トマトエキス (濃潤剤) 

チャエキス (濃潤剤) 

※写真はイメージ



MUST ITEM FOR STEALTH HAIR CARE ENGINEERING

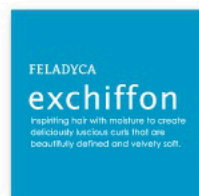
Basic Process

① カウンセリング	ダメージ度合いをしっかりと見極めます。	
② プレシャンプー	_____	
③ ワインディング	_____	
④ 1液塗布(80mL) ~ プロセスタイム	5 ~ 15分	
⑤ 中間水洗	しっかり1液を流してください。	
⑥ バッファー	〈臭素酸 Na〉 あり	〈過酸化水素水〉 なし
⑦ 2液塗布(80mL) ~ プロセスタイム	〈臭素酸 Na〉 10 ~ 15分 7分 + 8分の2度づけをします。	〈過酸化水素水〉 5 ~ 10分
⑧ ロッドアウト	_____	
⑨ プレーンリンス	_____	
⑩ 仕上げ	_____	

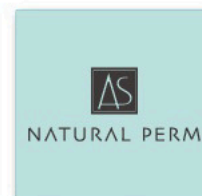
■ 薬剤選定の目安

ダメージ レベル	0 (新生毛)	1	2	3	4	5
TA	████████████████████					
CT		████████████████████				
CY				████████████████████		

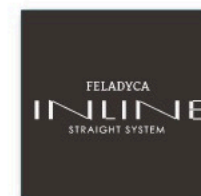
Perm Lineup



「シフオンの手触り」
高保水系ウェーブローション



「弾力となめらかさ」
セラミド配合ウェーブローション



「仕上がりのラインをコントロールする」
ストレートシステム



「トリートメントのような」
カーリングローション
(コスメ系)



「髪質の悩みをすっきりさせる」
チューニングクリーム
(コスメ系)



「ハイダメージヘアにも対応」
弱酸性カーリングローション
(コスメ系)

Salon Treatment

TRISYS

TRISYS SCORE

パーソナルトリートメントシステム
「トリシスコア」



お客様一人ひとりのためにヘアデザイナーがつくるプレミアム・トリートメント。

003

NUMBER THREE

株式会社 ナンバースリー

本社 650-0047 神戸市中央区港島南町7-1-27

東京 150-0001 東京都渋谷区神宮前5-17-4 神宮前トラス4F

☎ 0120-768003 [月~金曜日 9:30-12:00/13:00-17:00] <http://www.no3.co.jp>

Kobe, Tokyo, Sapporo, Nagoya, Fukuoka