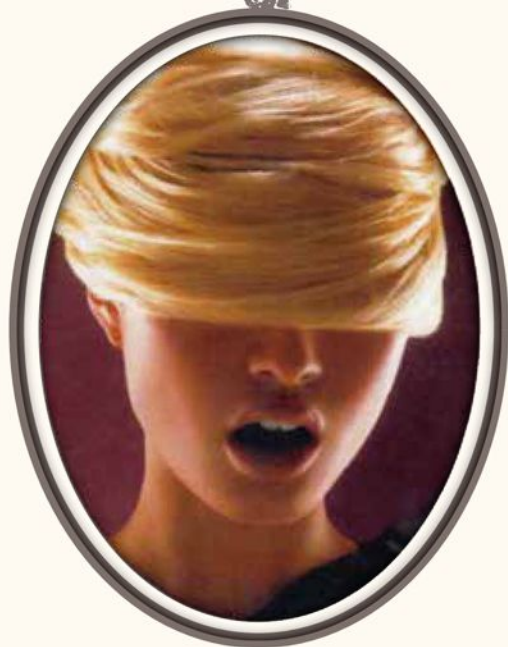


**ECOカラー**  
**NEW AESTHETICS**



自然との共生  
**TIERS**

# 100%植物成分M-68を使用することで実現したヘアカラー

アステティックヘアカラーに採用しているクリームベース成分 M-68は100%植物由来成分です。クリームベースに液晶構造という特徴を持たせることで、薬剤の毛髪への浸透を飛躍的に向上させ、効率よく薬剤を毛髪に作用させるため、刺激や不快臭の要因となるアルカリ濃度、染料濃度を大幅に減量することができました。

ハーブエキス、コンディショニングPPTが髪や頭皮の負担を軽減しヘアカラーの繰返しによるダメージを抑制します。

## 1. 臭わない・しみにない・傷みが少ない



## 2. 天然植物成分が髪・頭皮をいたわりケアします。

保湿効果、毛髪保護、頭皮保護がすぐれたアルニカ・オドリコソウ・セイヨウキズタ・オランダカラシ・ゴボウ・ニンニク・マツ・ローズマリー・ローマカミツレを配合。

一髪や頭皮に潤い&修復成分

ローマカミツレエキス、オドリコソウエキス、セイヨウキズタエキス、アルニカエキス、ニンニクエキス、オランダカラシエキス、ゴボウエキス、ローズマリーエキス、マンエキス、オレンジエキス、カラチンPPT

## 3. ツヤのある発色

ダメージを受けた髪はマイナスに傾いています。1剤に含まれるカチオン性ポリマーがダメージ部分に吸着。毛髪表面にアミノ変性オイルが薄くヴェールのように覆いやわらかい、ツヤのある髪へと導きます。



M-68はエコサート認証のオーガニック原料を使用しており、これらは生分解性が高く、環境に配慮されています。

エコサート (ECOCERT) とは……  
フランスの国際有機認定機関で、ヨーロッパで規定されているオーガニック基準を満たしているかを厳しく検査し、認定を行う第三者機関です。国際的な第一級の有機認定マークのひとつとして高い評価と信頼を得ています。ティアーズのヘアカラーのベースとなるクリームはこのエコサート基準を満たしたのもから作られています。

# NEW AESTHETIC HAIR COLOR BLACK NEW AESTHETIC HAIR COLOR TINT

| Tone | グレイシェード              |              |              |                |                |             | ファッションシェード   |                |               |            |            |                           | Tone | グレイシェード              |              |              |                |                |             | ファッションシェード   |                |               |            |            |                           |  |  |  |  |  |  |
|------|----------------------|--------------|--------------|----------------|----------------|-------------|--------------|----------------|---------------|------------|------------|---------------------------|------|----------------------|--------------|--------------|----------------|----------------|-------------|--------------|----------------|---------------|------------|------------|---------------------------|--|--|--|--|--|--|
|      | Natural brown<br>000 | Warm<br>G100 | Matt<br>G200 | Copper<br>G300 | Yellow<br>G400 | Ash<br>G500 | Brown<br>100 | Emerald<br>200 | Yellow<br>400 | Ash<br>500 | Red<br>700 | Cinnamon<br>Orange<br>800 |      | Natural brown<br>000 | Warm<br>G100 | Matt<br>G200 | Copper<br>G300 | Yellow<br>G400 | Ash<br>G500 | Brown<br>100 | Emerald<br>200 | Yellow<br>400 | Ash<br>500 | Red<br>700 | Cinnamon<br>Orange<br>800 |  |  |  |  |  |  |
| 14   | 014                  |              |              |                |                |             |              |                |               |            |            |                           | 014  |                      |              |              |                |                |             |              |                |               |            |            |                           |  |  |  |  |  |  |
| 12   | 010                  |              |              |                |                |             | 112          | 212            | 412           | 512        |            | 812                       |      |                      |              |              |                |                | 112         | 212          | 412            | 512           |            | 812        |                           |  |  |  |  |  |  |
| 10   |                      |              |              |                |                |             | 110          | 210            |               | 510        | 710        |                           |      |                      |              |              |                |                | 110         | 210          |                | 510           | 710        |            |                           |  |  |  |  |  |  |
| 9    |                      |              |              |                |                |             |              |                |               |            |            |                           |      |                      |              |              |                |                |             |              |                |               |            |            |                           |  |  |  |  |  |  |
| 8    | 058                  | G108         | G208         |                | G408           | G508        | 108          | 208            | 408           | 508        | 708        | 808                       | 058  | G108                 | G208         |              | G408           | G508           | 108         | 208          | 408            | 508           | 708        | 808        |                           |  |  |  |  |  |  |
| 7    | 057                  | G107         | G207         | G307           |                |             |              | 207            | 407           | 507        |            |                           | 057  | G107                 | G207         | G307         |                |                |             | 207          | 407            | 507           |            |            |                           |  |  |  |  |  |  |
| 6    | 056                  | G106         | G206         | G306           | G406           | G506        | 106          |                | 406           | 506        |            |                           | 056  | G106                 | G206         | G306         | G406           | G506           | 106         |              | 406            | 506           |            |            |                           |  |  |  |  |  |  |
| 5    | 055                  | G105         | G205         |                |                |             |              |                |               |            |            |                           | 055  | G105                 | G205         |              |                |                |             |              |                |               |            |            |                           |  |  |  |  |  |  |
| 4    |                      |              |              |                |                |             |              |                |               |            |            |                           |      | G104                 | G204         |              |                |                |             |              |                |               |            |            |                           |  |  |  |  |  |  |
| 3    | 003                  |              |              |                |                |             |              |                |               |            |            |                           | 003  |                      |              |              |                |                |             |              |                |               |            |            |                           |  |  |  |  |  |  |

アステティックヘアカラー色番号

**G 1 0 6**

白髪染め 色調 明度

**4 1 2**

色調 明度

薬剤調合比

1 剤 : 2 剤

2~10Lv 1 : 1

12Lv 以上 1 : 2

※印刷物ですので実際の染め付けの色と多少異なります。  
ナチュラルシェード・グレイシェード白髪 50% ファッションシェード黒髪 100%

## TECHNICAL PROCESS

テクニカルプロセス

|         |              |               |              |                                      |                                       |     |   |         |               |        |
|---------|--------------|---------------|--------------|--------------------------------------|---------------------------------------|-----|---|---------|---------------|--------|
| カウンセリング | 薬剤選定・テクニック選定 | 必要であればプレシャンプー | ブロッキング・薬剤の調合 | 2 ~ 10 トーン<br>1 剤 : 2 剤<br>( 1 : 1 ) | 12 ~ 14 トーン<br>1 剤 : 2 剤<br>( 1 : 2 ) | 塗 布 | 放置時間<br>基本放置時間は<br><b>20 ~ 30 分</b> です。 | カラーチェック | シャンプー・トリートメント | スタイリング |
|---------|--------------|---------------|--------------|--------------------------------------|---------------------------------------|-----|---|---------|---------------|--------|

基本的には必要ありませんが、油分が多い髪質やセットの強いスタイリング剤を使用している場合は事前にシャンプーをします。指を立てずに優しくもみながら洗います。

細い髪質の方には3%もご使用ください。

※使用上の注意をよく読んで、正しくお使い下さい。  
※ヘアカラーでかぶれたことのある方には絶対使用しないで下さい。  
※ご使用前には毎回必ず皮膚アレルギー試験(パッチテスト)を行って下さい。



天然ハーバルエッセンス  
による  
臭わない  
しみない  
傷みが少ない  
ヘアカラー



## 株式会社 ティアーズ

本 社 / 〒194-0215 東京都町田市小山ヶ丘1丁目9番地7

TEL 042(798)5411(代) FAX 042(798)5412

西日本支社 / 〒532-0011 大阪府大阪市淀川区西中島3-18-9新大阪日大ビル502

支店: 仙台支店・名古屋支店・西日本支社・熊本支店・札幌販社・大阪販社

海外提携先: U-GEM(台北)・TROLL COSMETICS GmbH (Swiss)

<https://tiers.co.jp> 0120-049-311



<https://tiers.co.jp>



@tiers.jp



@TIERS OFFICIAL  
#ルーモスタイヤヘアカラー  
#ファイバーブルー  
#ティアーズ製品  
#グレバー製品