



www.bca-product.co.jp



ストレートオンカラーの繰り返しはもう怖くない

中性域ストレート・縮毛矯正剤

AWSB

All Woman Sister's Band

縮毛矯正・ストカール アイロンパーマも この1セットで 自由自在



中性域ストレート・縮毛矯正剤
AWSB
All Woman Sister's Band

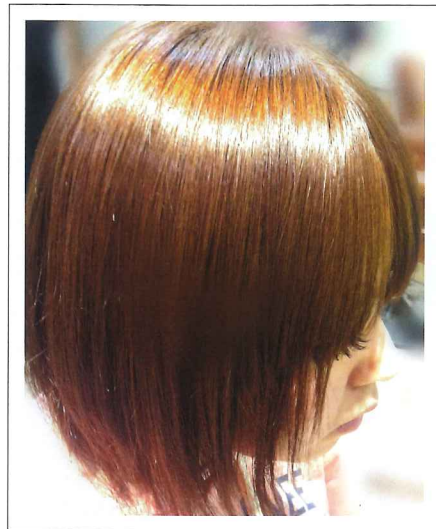
AWSB特徴

- ノーマル～ミディアムスペックまで対応
- 超微アルカリの為「膨潤」は最小限に
- 髪の繊維を壊さずに軟化できる
- カラー毛にも安心して使える
- 1液水洗後もアルカリ残留ゼロ
安心してアイロンができる
- 既ストレート部のオーバーダメージを最小限に
- カラー毛に施術しても褪色しない
- ふんわり艶やかな仕上がりノンシリコン処方
- 放置中・仕上がり後も臭くない
- 縮毛矯正後に、パーマ・カラーが自由自在

縮毛矯正



BEFORE

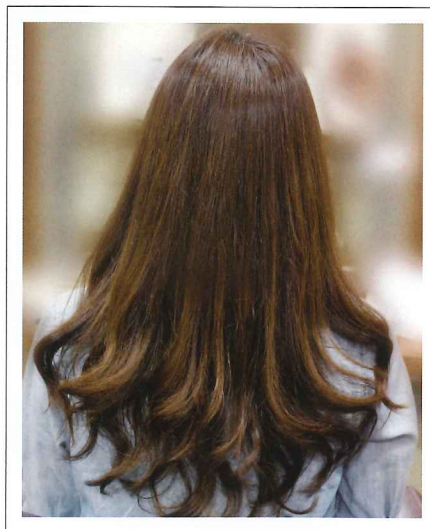


AFTER

ストカール



BEFORE



AFTER

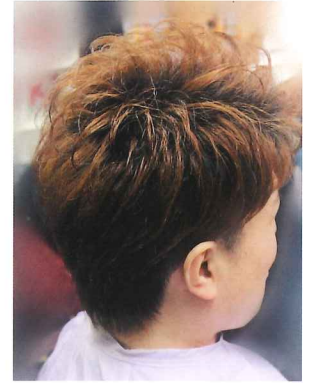
初めて、お使いになる方へ

- 他社のストレート・縮毛矯正剤と比べると、超微アルカリのため過度にキューティクルを開いたり、アルカリダメージが起きず過膨潤しないので、軟化していないように感じると思われます。
- チオ濃度7で、一般的な還元力がある為、しっかり放置をしていただければ伸びます。

放置時間目安

普通のゆるやかにくせ毛	20～25 分前後
少し伸びづらいくせ毛	25～30分 前後
伸びづらいくせ毛	最大45分放置
ハードスペックが必要な強いくせ毛	ヘルターを併用して30～45分放置

アイロンパーマ



「AWSB+毛髪強化剤αβ」を併用した時の特徴

縮毛矯正未経験【全てくせ毛】のハイダメージ毛



BEFORE

AFTER

6ヶ月後

セルフカラーや白髪染めなどで
痩せた髪も、しっかり毛髪強度をアップ

ダメージしやすいのに伸びづらい髪も
しっかり伸びるまで、放置ができる

過膨潤をさせずに、軟化をうながす
施術ができる

施術後、時間経過した際も、よい質感が
持続するのもAWSBの特長です

コールド系パーマ困難毛には
クリーブパーマ対応もできる性能

施術方法

毛髪診断後、表面と中間から毛先にαβで前処理。前処理を行っていない部分にAWSB①液+α15%、前処理済み部分には残液にβ10%加えたものを塗布。仕上げは、ノートリートメント・ハンドドライのみ。

施術例

- 1 毛髪診断、プレシャンプー
- 2 ウェット時の毛髪診断後、完全ドライ
- 3 前処理
(フェイスライン・毛先・ハイライト部などにBCA30 or α、β、Aglaia+αを塗布。)
- 4 1剤塗布後、放置
(タイムは髪質により異なります。)
(髪質に合わせBCA30 or αを併用)
- 5 軟化チェック
※別紙記載の軟化チェック参照
- 6 水洗
- 7 ドライ (完全ドライ)
- 8 アイロン処理
(しっかりはさんで、ノンテンションで
ゆっくりアイロンスルー)
- 9 2剤処理 (放置5～6分)

AWSB対応範囲 伸びる力は、ノーマルスペック

■ 伸ばすために「ハードスペック」が必要な髪には

姉妹品の「HELTER SKELTA」を併用します。
AWSBと同じ超微アルカリなので、アルカリダメージを起こさず
還元力だけを強くして、伸びづらい強いくせに対応します。

HELTER SKELTA

アルカリダメージをなくした
超低膨潤・高還元な中性域パーマ剤

400ml



軟化チェック方法

他社の矯正剤と反応が違うので、通常の軟化チェックに加え下記の軟化チェック方法を必ず行なってください。

軟化と膨潤は違います。【軟化】はS-S結合を切る役割で、【膨潤】は還元剤を毛の内部に入れるための役割です。

【軟化】は必要ですが、必要以上の【膨潤】は不要です。

AWSBは膨潤がほぼ起きず、毛髪強化剤を混ぜることで髪の強度をUPさせ【過膨潤させずに軟化】を促します。

そのため、毛束をコームに巻き付ける軟化チェックでは、軟化していても毛束は元気に跳ね返り、軟化不足と感ずる場合があります。

① 毛束(10~15本前後のごく少量)をとります。

※薬剤を拭き取り行う。
※シャギーが入っている部分の毛束は避ける。

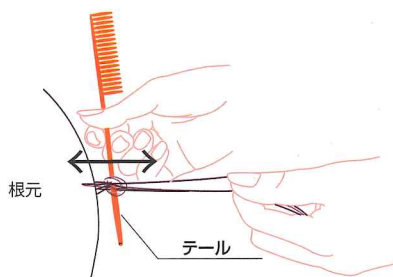
② 新生部やクセの強かった部分にタマ結びを作ります。

※輪は上でも下でも構いません。

③ 輪にテールをさし込み、薬剤が塗布されていない根元まで輪を移動し、毛束を持っていた左手で毛束を少し引っ張り、輪をテールにピッタリと巻きつけます。

④ 左手で引っ張るのをやめると、巻きついていた輪がふわっと大きくなります。(根元には薬剤がついておらず軟化していないため)

⑤ テールをさした輪を、薬剤が塗布されている方向にゆっくり転がすようにスライド移動させます。

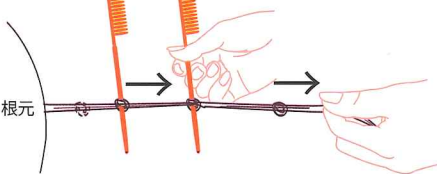


※スライド中にコームを抜かない。必ず毛先まで、輪を転がし結び目をほどこうにしてください。

※輪が残ったままコームを抜くと髪が結ばれてしまい、ほどこけなくなってしまうのでご注意ください。

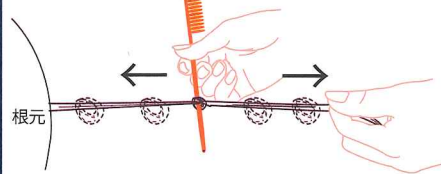
⑥ 軟化の反応

OK 輪が小さくなり、テールに吸いつくように巻きつき移動がしづらくなります。



※軟化させたい箇所を輪をスライドさせた時に輪がテールに吸いつくように巻きつき、大きくならない状態

NG 輪が大きいまま、又は輪がプカプカのままスルスルと簡単に移動できてしまいます。



※輪が、少し小さくなくても、吸い付くようにピッタリと巻きつかない場合は、まだ軟化不足です。

絶対にダメージさせないために!

■万能的な毛髪強化剤を、髪状態で使い分けて顧客満足度200%に

BCA30+MATRIX

全ての髪のタイプに対応
ベーシックな毛髪強化剤



● rosemary
● peppermint

220ml

bca. matrix + α

細毛~普通毛のダメージ毛に
艶と保湿度を高める毛髪強化剤



無香料

90ml ¥1,500-
(税別)

NEW

969ml ¥11,000-
(税別)

bca. matrix + β

細毛軟毛~ハイダメージ毛に
補修力を高める毛髪強化剤



無香料

90ml ¥1,500-
(税別)

NEW

969ml ¥11,000-
(税別)

AFTER ALL

尿素配合で、保湿・消臭・アルカリ除去に
優れたアミノ酸処理剤



1L

AglaiA HYDRA MOIST

ゴツキやすい髪を「うるつや」な
質感に上げる毛髪専用保湿化粧水。
美容液スタイリング剤としても使用可



27ml

155ml

400ml

AglaiA GROSS PROTECTION

バサつき広がる髪を「なめらか」な質感に上げる
保護補修ローション。熱や紫外線ダメージから守る
アウトバストリートメントとしても使用可



27ml

155ml

400ml

AglaiA +α

剛毛・硬毛で特に乾燥したダメージ毛に
保湿度と補油力を高める質感重視型の
毛髪強化剤

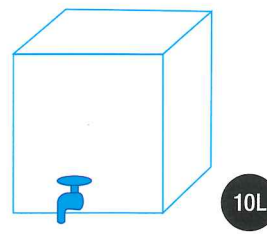


155ml

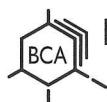
400ml

浸透水

還元を妨げない純水。毛髪強化剤・薬液浸透を
高める希釈液。薬剤のバランスを崩さず減力も可



10L



BCA PRODUCT

ピーシーエフプロダクツ 株式会社
東京都渋谷区神宮前 2-18-15-2F
<http://www.bca-product.co.jp>

商品のお問い合わせは [カスタマー・サポート・センター] まで [E-mail: info@bca-product.co.jp]

☎ 0120-850-870

携帯電話からは 03-5772-3577

※広告記載の製品名は国内での商標または登録商標です。