

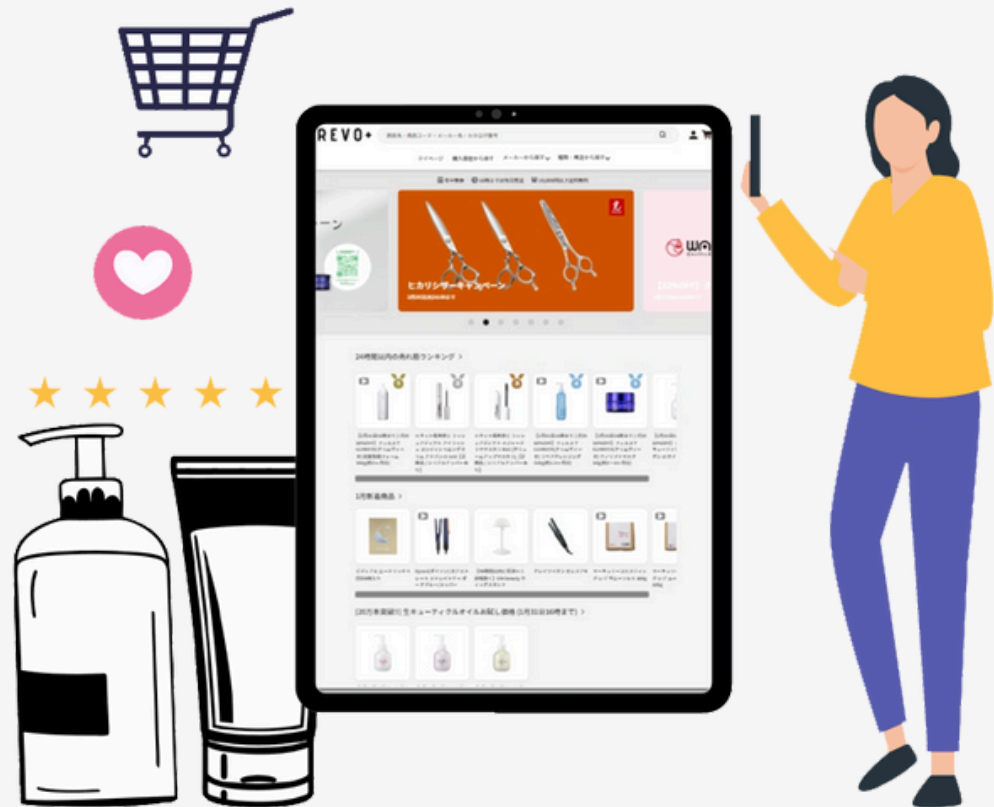


日本最大級
理・美容師専門
材料通販サイト

REVO +

美容師、美容室、サロン用の美容材料通販を行う
会員制専売卸問屋です。
10万点の業務用美容商材を24時間以内に発送します。

<https://www.b-zone.biz/>



COLORMUSE

by PRIMIENCE



COLORMUSE
by PRIMIENCE

INSPIRE.
CREATE.
COLOR
YOUR MUSE.



厳選したラインナップから生まれる無限のカラーバリエーションで、
どんな髪色でも、自由に楽しめます。
あなたの新しいミューズを進化したNEW COLORMUSEで。



Collaboration!

COIN PARKING DELIVERY
美容師の“ミューズさん”

得意技 カラフルビームで世界を彩る



COLORMUSE Movieや
キャンペーン情報を

Check!



PRODUCT LINEUP

カラーミューズ カラークリーム

12 COLORS 240g



NEW
SHADES



TURQUOISE BLUE ターコイズブルー
鮮やかな黄み系ブルー。
表現の幅を広げる、軽やかなアクセントカラー。



MIDNIGHT BLACK ミッドナイトブラック
青みを帯びた深みのあるブラック。
エッジの効いたデザインや、フェイクブラック表現に最適。

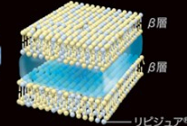
KEY TECHNOLOGY

01 CMCリペアコンプレックス配合で髪を保護

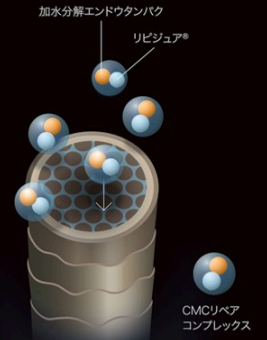
NEW

CMCリペアコンプレックスにはリビジュア®と加水分解エンドウタンパクが含まれます。弱った髪のCMC(β層を含む)をサポートし、ヘアカラーの安定した基盤を形成します。

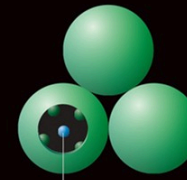
リビジュア®は、保湿剤・保護剤としてスキンケア分野で広く使用されています。その構造はCMCのβ層に存在するリン脂質に類似しており、CMC補修に効果的です。



*ポリクオタニウム-64(毛髪補修成分)
*アセチルヒアルロン酸Na配合(保湿剤)



02 厳選した染料のみ配合した色調設計



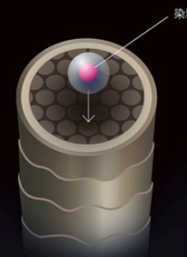
アンチレッドメラニン染料

無限の色表現のために、厳選した染料のみを配合した色調設計を採用。さらに、赤みの強いアジア人の髪にも思い通りの色を表現するために、クール系の色には、アンチレッドメラニン染料を配合。赤みを打ち消し、思い通りの発色を実現します。

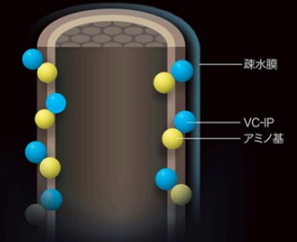
03 浸透促進コンプレックス処方*

浸透促進コンプレックス処方が染料をキューティクルの奥深くまで届け、優れた発色持続性を発揮します。

* PPG-26ブテス-26, PEG-40水添ヒマシ油, フェノキシエタノール



染料
浸透促進
コンプレックス



04 カラーアンカリング テクノロジー

美白スキンケア化粧品にも使われるVC-IP*を核とした独自処方(カラーアンカリング テクノロジー)の採用により、髪の疎水性を維持。高い色持ち効果をサポートし、日々のダメージからも髪を守ります。

*テトラヘキシルデカン酸アスコルビル(毛髪保護成分)

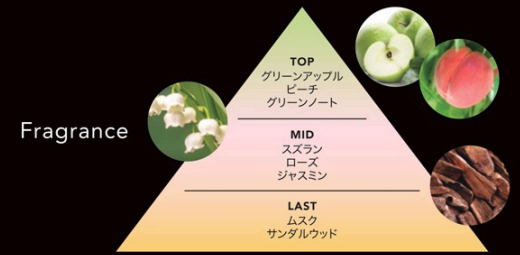
※図は全てイメージです

COLOR CHART

COLORMUSEなら、アジア人の髪にも思い通りの色を表現することが可能です。

その時の鍵となるのは、アンダートーン (BASE) のコントロールです。

カラーチャートを参考に、新たに加わった2色もあわせて、理想の色を表現してください。



	BASE	RED	ORANGE	YELLOW	GREEN	BLUE	VIOLET	PINK	NEW TURQUOISE BLUE	NEW MIDNIGHT BLACK	GRAY	WHITE	CLEAR
20Lv													
18Lv													
15Lv													
13Lv													
11Lv													

COLOR SPECIFICATION

FEATURE 特長



高彩度で力強い発色
鮮やかでインパクトのある表現はカラーデザインの幅を広げます。



透明感のあるパールな色表現
彩度をコントロールすることで濁りのないパールトーンを表現します。



ダメージヘアにカラーを補給
アルカリカラーが定着しにくいダメージ部分にも、色みを補給します。

EFFECTIVE APPLICATION 効果的な使用方法

	BASIC	CREATIVE VARIATIONS
	<ul style="list-style-type: none"> ビビッドな色を楽しみたい時に 	<ul style="list-style-type: none"> CLEARやWHITEと組み合わせてパールやパステルトーンに GRAYと組み合わせてスモーキートーンに MIDNIGHT BLACKと組み合わせて深みのある表現を
	<ul style="list-style-type: none"> ブルーがかったブラックカラーを表現 	<ul style="list-style-type: none"> ビビッドカラーと組み合わせることでダークなニュアンスを演出
	<ul style="list-style-type: none"> シルバーやグレーを楽しみたい時に 	<ul style="list-style-type: none"> スモーキーなトーンにしたい時に
	<ul style="list-style-type: none"> ブリーチの黄みを抑えたい時に パールのようなツヤが欲しい時に 	<ul style="list-style-type: none"> パステルのようなパールトーンにしたい時に
	<ul style="list-style-type: none"> 既染部のツヤのリフレッシュに 	<ul style="list-style-type: none"> 濃度をコントロールしたい時に

HOW TO USE (使用量目安: ミディアムレングスで120g)

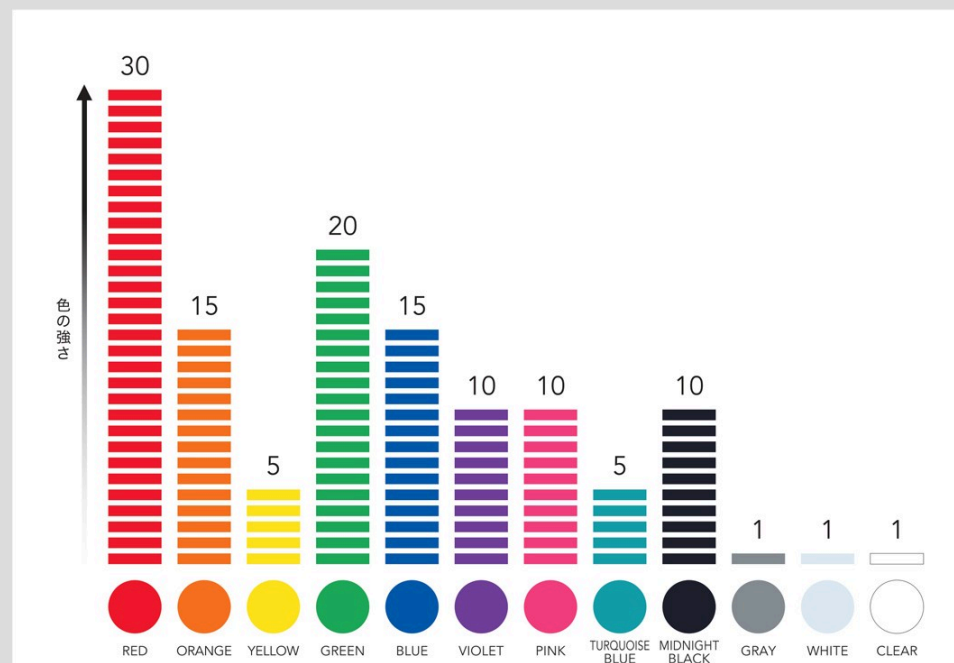
- 1 シャンプー後、しっかりタオルドライします。
- 2 頭皮等につかないよう、ハゲ等で髪に塗布します。
- 3 10~20分間放置した後、ブレーンリンスは色が出なくなるまで行い、その後シャンプー、コンディショナーまたはトリートメントで仕上げます。

*直前にブリーチをした場合には、色ムラや染まりムラなどの原因になりますので、しっかりとシャンプーをし、ブリーチを取り除いてください。

COLOR CREAMの色の特長

色の強さ

色の強さを理解することは、色表現の指標となるのでとても重要です。以下では、各色の色の強さを数字で示しています。



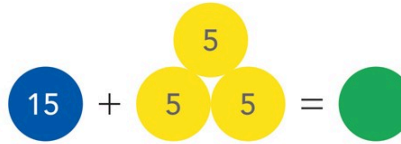
数字が大きい色ほど、色の影響が強くなります。

例えば、BLUE(強さ15)とYELLOW(強さ5)で緑を作ると、



15 + 5 = [Dark Teal]

1 : 1



15 + 5 + 5 = [Standard Green]

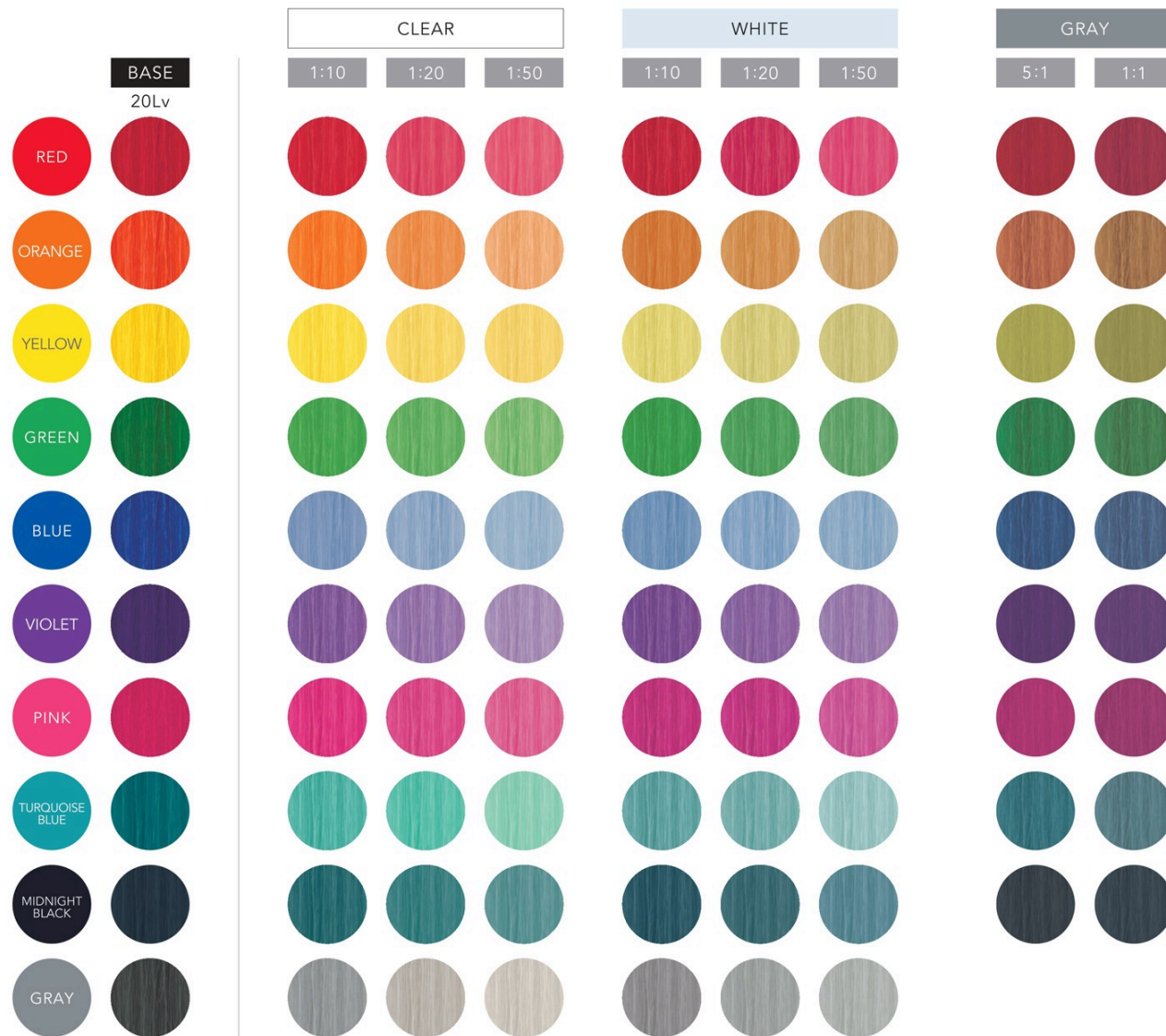
1 : 3

BLUE1に対してYELLOW1を混ぜると、青に近い緑になります。

標準的な緑にしたいときは、BLUE1に対してYELLOW3、つまりYELLOWをBLUEの3倍使わなくてはなりません。

COMBINATION CHART

組み合わせ次第で、ビビッドからパール、グレイッシュまでカラーバリエーションは無限に広がります。



Pick Up!



NEW SHADE
MIDNIGHT BLACK
ミッドナイトブラック

Recommend Mix

ビビッドカラーとの組み合わせでダークなニュアンスを演出



Bleach Approach

カラーチェンジにも対応しやすい、深みのある青みブラック

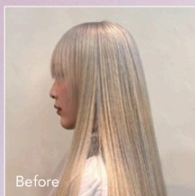


K-POPアーティストのような髪色を、サロンワークで。

COLORMUSE

Meets KOREA

- Hair Created by KIM JIHYEON [Kitts]
- Makeup Created by KIM HARIN [Kitts]



Recipe

【ベースカラー】
PRIMIENCE BaP13 OX3%

【オンカラー】
COLORMUSE
ピンク:ホワイト=1:50

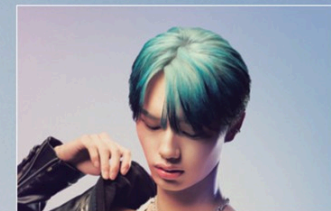
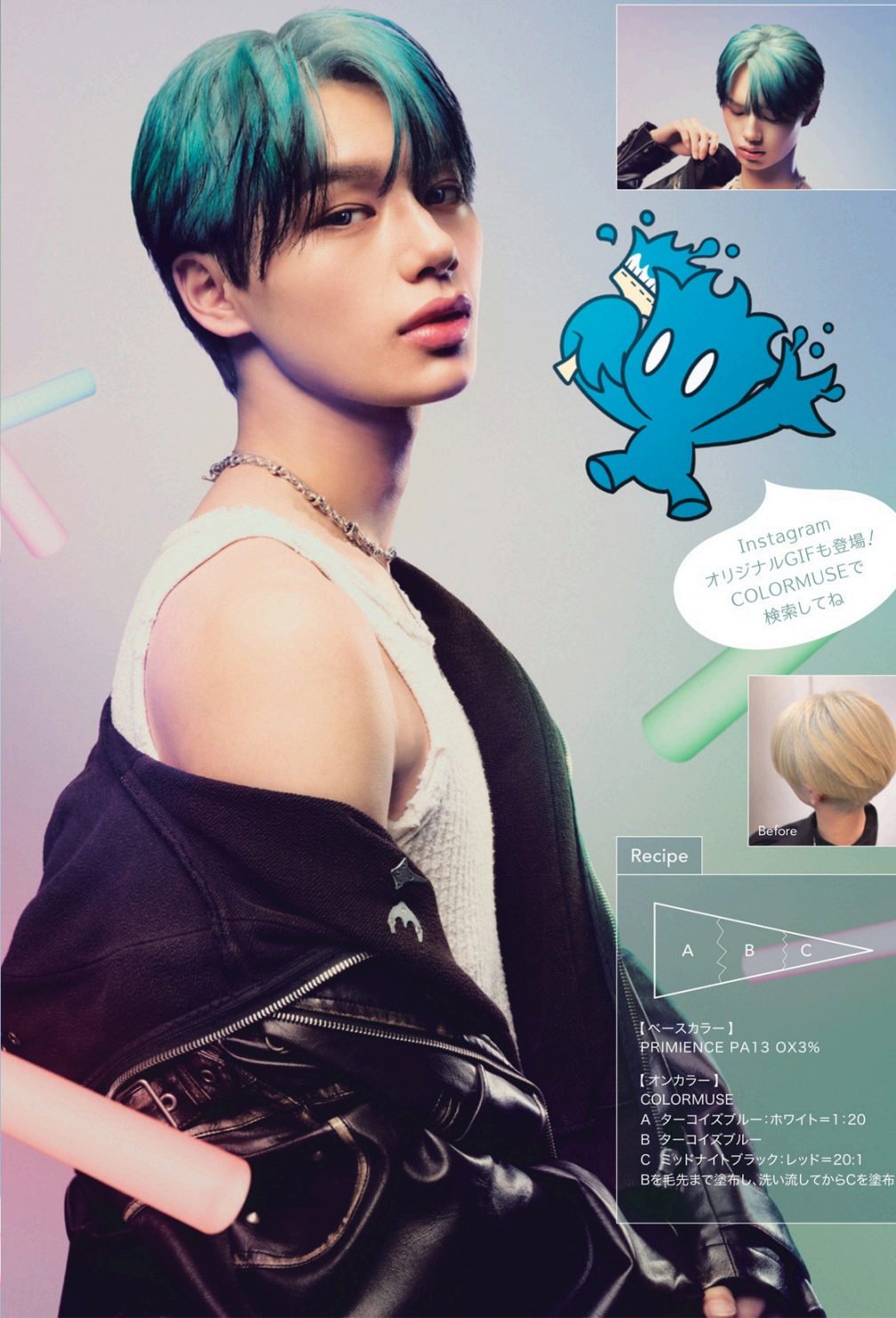
【ポイントカラー・エクステ】
COLORMUSE
ピンク:ホワイト=1:20,1:30,1:40
全体をランダムにポイントカラー

Collaboration!

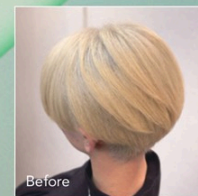
COLORMUSE × COIN PARKING DELIVERY



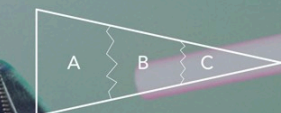
カラーミューズオリジナルキャラクター“ミューズさん”誕生!
いたずら好きの美容師“ミューズさん”。
カラフルな魔法で、世界を彩る。



Instagram
オリジナルGIFも登場!
COLORMUSEで
検索してね



Recipe



【ベースカラー】
PRIMIENCE PA13 OX3%

【オンカラー】
COLORMUSE

A ターコイズブルー:ホワイト=1:20

B ターコイズブルー

C ミッドナイトブラック:レッド=20:1

Bを毛先まで塗布し、洗い流してからCを塗布

COLORMUSE DESIGN TECHNIQUES



In collaboration with
Null / ALLY TOKYO

Design ブロンドヘアにターコイズブルーからミッドナイトブラックへと続くグラデーションを施し、立体的な奥行きを生み出すデザイン。

Process & Recipe

A ターコイズブルー 1
クリア 3

B ミッドナイトブラック 1
クリア 3

1. 二等辺三角形にチップを分け取り、ランダム(色が欲しい部分)にホイルを入れてデザインのアクセントをつくる。ホイル内の中間部に **A**、毛先に **B** を塗布する。
2. 15分放置後、シャンプーする。

【 Before 】 19Lv **【 ベースカラー 】** ULTIST
CB/11 : IV / 11 : CL/0 = (10:1) : 3 OX3%

Before

Created by FUGA (Null)

Created by FUGA (Null)

Design オレンジをベースに、ミッドナイトブラックとレッドをアシメトリーに配置。毛先を強調することで、リズム感と動きを生み出したデザイン。

Process & Recipe

A オレンジ

B ミッドナイトブラック

C レッド

Process 1 Process 2

1. 全体に **A** を塗布し、15分放置後シャンプーする。
2. デザインのアクセントにしたい部分に、**B** と **C** でホイルワークを施す。15分放置後、シャンプーする。

【 Before 】 18Lv

Before

Created by Yuta Arita (ALLY TOKYO)

Created by Yuta Arita (ALLY TOKYO)

Design 根元は自然なグラデーション、毛先にはなじみの良いように色を重ね、全体の色みがシームレスにつながる統一感のあるデザイン。

Process & Recipe

A ピンク 1
クリア 10

B ミッドナイトブラック 1
クリア 1

Process 1 Process 2

1. **A** を根元から4cm塗布し、15分間放置した後、シャンプーする。
2. **B** を毛先3cmに塗布し、15分間放置した後、シャンプーする。

【 Before 】 19Lv **【 ベースカラー 】** ULTIST
EBe/9 : CB/9 : CL/0 = 1 : 1 : 1 OX3%

Before

Created by AYATO (Null)

Created by AYATO (Null)

Design ミッドナイトブラックをベースに奥行きをつくり、その上からイエローを重ねることで、静かな光に包まれたような繊細なコントラストを表現したデザイン。

Process & Recipe

A ミッドナイトブラック

B イエロー

Process 1 Process 2

1. アンダーセクションの根元から毛先まで **A** を塗布する。
2. ミドルセクションを取り分け、根元と毛先に **A** を塗布。15分放置後、シャンプーする。
3. 2で塗布していない部分に **B** を塗布。15分放置後、シャンプーする。

【 Before 】 18Lv

Before

Created by Yuta Arita (ALLY TOKYO)

Created by Yuta Arita (ALLY TOKYO)

PRIMIENCE SERIES

プリミエンスブランドはアジア人の髪に特化したヘアカラーブランドです。
4つのラインがデザインの可能性を無限に広げ、創造力を解き放ちます。



PRIMIENCE

ファッションからグレイヘアまで年齢や性別に関係なく幅広いお客様に楽しんでいただけるベーシックカラー。

プリミエンス 1剤 80g [染毛剤 全90色] 医薬部外品



ULTIST by PRIMIENCE

ゆるぎなく美しい発色とつややかな髪色を繰り返し楽しめる
独自発想のヘアカラー*。

アルティスト 1剤 80g [染毛剤 全52色] 医薬部外品
*「COLOR-in-CORE TECHNOLOGY」搭載



COLORMUSE by PRIMIENCE

アジア人の髪にも思い通りの色を実現。使い方に応じて
表現の幅が無限に広がるヘアカラー。

カラーミューズ カラークリーム 240g [染毛料 全12色]



BLEACH MASTER by PRIMIENCE

アジア人の髪のために特別に開発されたブリーチシステム。
独自のケアテクノロジーを搭載。

ブリーチマスター [脱色剤2種・染毛剤全2色] 医薬部外品

※1.2 使用上の注意をよく読んで、正しくお使いください。

※1 ヘアカラーでかぶれたことのある方には絶対に使用しないでください。・ご使用前には毎回必ず皮膚アレルギー試験(パッチテスト)をしてください。

※2 過硫酸塩配合の製品でかぶれたことのある方には絶対に使用しないでください。・本品は過硫酸塩配合の製品で、アレルギー反応を起こすことがあります。

※1 染毛剤 ※2 過硫酸塩配合の脱色剤

資生堂プロフェッショナル株式会社 <https://www.shiseido-professional.com/ja>

商品・技術に関するお問い合わせは…

Technical Center [ヘア技術センター]



0120-785-466

月～金(土・日・祝日を除く)
10:00～12:00 / 13:00～17:00

公式Instagramアカウント
@shiseidopro_jpn

公式LINEアカウント
@shiseidopro

CM-0003
BF.C



@shiseidopro.primience

理・美容師様向けの
公式Instagramアカウントです。
カラーレシビや使いこなし
情報を配信します。