



No.1
SALON
COLOR
BRAND IN THE
WORLD*

ILLUMINA COLOR

アーバンスカイコレクション

— 深みにきらめく、クールな光色 —

Work
Book vol.1

ワークブック

MOONLIGHT

NIGHTSKY

深みにきらめく、クールな光色

Urban Sky Collection

2024年にイルミナカラーから発売されるのはクールトーンの色。
都会のモードさも感じさせるムーンライトとナイトスカイで、洗練された雰囲気髪をまとって。

新色の発売背景

トレンド変遷



2024年消費動向

赤味・オレンジ味はおさえない

くすみすぎて顔まで疲れて見えるのは嫌だ

赤味・オレンジ味はしっかりおさえるのに、くすみ過ぎない!
透明感あふれるNewグレー系シェード



やわらかな月明りの輝き
シアースルバー



澄み渡る夜空のような
チャコールグレージュ

透明感を叶える染料構成

赤味・オレンジ味をおさえつつ、くすみせずに透明感を出すためには、補色で抑えるだけでなく、残ったメラニンとなじませてやわらかく発色する染料構成を考える必要があります。そこで到達したのが補色の量を減らしつつ、ソフトアッシュベージュを加えた染料の組み合わせです。この組み合わせにより、さらにくすみのないやわらかなカラーを表現することができるようになりました。



新色の特徴・既存シェードとの違い

詳しい商品説明はこちら



日本人の髪のメラニンを活かしながら、ほどよくオレンジ味を抑えます。ブルーアッシュとローズアッシュを組み合わせ、ほのかに青味を感じるクールなシルバーベージュへ。



施術前: 10Lv



ILLUMINA MOONLIGHT 8 Lv + イルミナクリーム ディベロップ 3%

MOONLIGHT-8 BEACH-8 NUDE-8



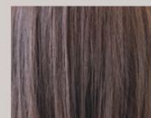
ムーンライトは青味を感じるシルバーベージュ。メラニンとローズアッシュが溶け込みサンドベージュを表現するビーチにさらに青味を加えてくすみ過ぎない寒色を表現しました。
ヌードも少し青味のある紫を含むソフトグレージュですが、ムーンライトの方がシルバー感のある仕上がりに。効果的にオレンジ味を抑えますが、オレンジ味も黄味も感じないハイトーン部分では青味を感じる仕上がりにすることがあります。

ムーンライトとナイトスカイはどう違う?

アーバンスカイコレクションはどちらもクール系の仕上がりますが、ムーンライトは青味を感じるシルバーグレージュで、寒色が好きだけど肌なじみも気になるというお客様にぴったりの絶妙な発色でどなたにもおすすりやすいシェードです。ナイトスカイはムーンライトよりもベージュ感があり、青味も弱め、さらにピンクバイオレットをわずかに加えて濁らせずにナチュラルなベースを作るのでトーンダウンはもちろん白髪カバーなど幅広い髪に使いやすい染料構成です。



透明感と深みを両立。クリアなチャコールアッシュにほんのりピンクバイオレットを加えることで、濁らずに自然な仕上がりに。トーンダウンにも自然な白髪カバーにも活用できます。



施術前: 11Lv



ILLUMINA NIGHTSKY 6 Lv + イルミナクリーム ディベロップ 6%

NIGHTSKY-8 STARDUST-8 AMBER-8



ナイトスカイは透明感と深みを両立させ、明るくなった髪の自然なトーンダウンや白髪のカバーがしやすいよう設計されています。
スターダストより青みを抑えてくすみ過ぎない寒色仕上に、アンバーよりもクールな仕上がりに、濁らず澄んだ発色。幅広くベースのコントロールにもお使いいただけます。過度な色残りがなく、自然な褪せでカラーチェンジしやすいシェードです。

ブリーチなしで楽しむムーンライト

オレンジ色に明るくなった毛先も
ワンタッチで綺麗に繋がるグレイージュ。

MOONLIGHT

noé

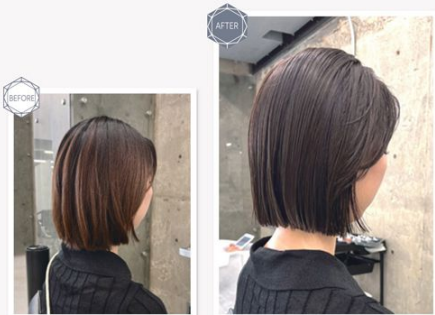
noe
KENTO 氏

こだわりポイント

赤みのあるオレンジ色でキラキラに抜けた毛先もムーンライト単品でワンタッチで簡単に透明感を出しながら自然な仕上がりに!

RECIPE 施術前 > 根元 5Lv 既染毛 10Lv

全体 MOONLIGHT 8 Lv + MOONLIGHT 6 Lv (1:1) + イルミナクリーム 6%
ディベロッパー



ブリーチなしで楽しむムーンライト

明るさはキープしたいけど、
黄色っぽくしたくない方に!

MOONLIGHT

JEWIL

JEWIL SHIBUYA
中島 良太 氏

こだわりポイント

すでに明るさはあり、暗くしたくないけど黄色っぽさを取りたい、明るめのグレイージュが好きな方におすすめです。単品で黄味をおさえ透明感もキープ!

RECIPE 施術前 > 根元 5Lv 既染毛 10Lv

全体 MOONLIGHT 12 Lv + イルミナクリーム 3%
ディベロッパー



ブリーチなしで楽しむムーンライト

単品の塗り分けだけでシンプルに
ツヤのあるシルバーベージュ。

MOONLIGHT

ala

ala hair & spa
千葉 瞬 氏

こだわりポイント

根元と既染部を塗り分けるだけで、簡単にやわらかく、ツヤのあるシルバーベージュができます。

RECIPE 施術前 > 根元 4Lv 既染毛 11Lv

全体 MOONLIGHT 8 Lv + イルミナクリーム 3%
ディベロッパー 毛先 MOONLIGHT 10 Lv + MOONLIGHT 6 Lv (3:1) + イルミナクリーム 1.5%
ディベロッパー



ブリーチなしで楽しむムーンライトアレンジ

ほどよく赤味をおさえた、人気のくすみ感ある
オリブグレイージュに!

MOONLIGHT

noé

noe
KENTO 氏

こだわりポイント

くすみ感があるのに、くすみ過ぎないから肌色もキレイにみえます。オリブグレイージュとして、さらに人気が高まりそうな予感。

RECIPE 施術前 > 根元 5Lv 既染毛 10Lv

全体 FOREST 8 Lv + FOREST 6 Lv + MOONLIGHT 8 Lv + MOONLIGHT 6 Lv (2:2:1:1) + イルミナクリーム 3%
ディベロッパー



ブリーチなしで楽しむムーンライト

ワンメイクできる!
透けるようなやわらかいシアーカーラ

MOONLIGHT

soar®

soar渋谷
吉原 潤 氏

こだわりポイント

オレンジ味を抑え、ほどよくくすみ感があるシルバーベージュに。モデルさんも驚きの透け感に感動! ブリーチなしでもワンメイクでシンプルに!

RECIPE 施術前 > 根元 5Lv 既染毛 12Lv

全体 MOONLIGHT 12 Lv + MOONLIGHT 10 Lv (1:1) + イルミナクリーム 3%
ディベロッパー



ブリーチなしで楽しむムーンライトアレンジ

黒髪からのリフトアップでもムーンライトとの
アレンジ次第で幅広いヘアカラーを表現!

MOONLIGHT

ala

ala hair & spa
千葉 瞬 氏

こだわりポイント

新生部が5cmほど伸びて、既染部もオレンジに傾いた褐色でムラになりそうな難しいヘアカラーでしたがオレンジ味をしっかり抑えながらマリーンの寒色を表現できました! 過度な色残りがなく、自然な褐色でカラーチェンジもしやすいシェードです。

RECIPE 施術前 > 根元 4Lv 既染毛 11Lv

根元 MOONLIGHT 12 Lv + MARINE 12 Lv (1:1) + イルミナクリーム 6%
ディベロッパー 毛先 NIGHTSKY 10 Lv + MARINE 6 Lv (3:1) + イルミナクリーム 1.5%
ディベロッパー



ILLUMINA NIGHTSKY

RECOMMENDED RECIPES BY ILLUMINIST

ブリーチなしで楽しむナイトスカイ
透明感と深みが両立。くすみ感・やわらかさが
ありながら、色ムラ補正も期待できる!

NIGHTSKY



ala hair & spa
千葉 瞬氏

こだわりポイント
新生部や毛先の残留などムラが気になる部分も
1本で透明感を残しながらきれいに補正。
今までのブラウンとは一味違う、くすんだ寒色
ベージュとして喜んでいただきました!

RECIPE | 施術前 > 根元 4Lv 既染毛 11Lv

全体 NIGHTSKY フォトスライク 10 Lv + NIGHTSKY フォトスライク 8 Lv (1:2) + イルミナクリーム デイベロップパー 6% 毛先 NIGHTSKY フォトスライク 10 Lv + NIGHTSKY フォトスライク 8 Lv (1:2) + イルミナクリーム デイベロップパー 3%

ブリーチなしで楽しむナイトスカイアレンジ
地毛風なのに、透明感も、新色どうしの組み合わせで
イルミナの新たな世界が広がる!

NIGHTSKY



noé
noe
KENTO 氏

こだわりポイント
透け感がしっかり出せるのに、地毛風でクールな
印象をあたえるイチオシレシピです!

RECIPE | 施術前 > 根元 5Lv 既染毛 10Lv

全体 NIGHTSKY フォトスライク 6 Lv + NIGHTSKY フォトスライク 6 Lv (2:1) + イルミナクリーム デイベロップパー 3%

ブリーチなしで楽しむナイトスカイ
トーンダウンで深みと透明感を
両立できるからおすすめ!

NIGHTSKY



soar®
soar 渋谷
吉原 潤氏

こだわりポイント
深みがある暗髪でも、しっかり透明感を出せる
ところが魅力的なチャコールグレー!
適度なグレー感で大人っぽい仕上がりに。

RECIPE | 施術前 > 根元 4Lv 既染毛 11Lv

全体 NIGHTSKY フォトスライク 6 Lv + イルミナクリーム デイベロップパー 6%

ブリーチなしで楽しむナイトスカイアレンジ
くすみ過ぎない、
ほどよいチャコールベージュにおすすめ!

NIGHTSKY



soar®
soar 渋谷
吉原 潤氏

こだわりポイント
黄味がある髪に対してニュートラルなピーチと深み
のあるナイトスカイを組み合わせることによって
深みのある大人上品な透明感カラーに仕上がります。

RECIPE | 施術前 > 根元 6Lv 既染毛 14Lv

全体 NIGHTSKY フォトスライク 10 Lv + BEAUTY 6 Lv (2:1) + イルミナクリーム デイベロップパー 3%

ブリーチなしで楽しむナイトスカイ
透明感まで楽しむ、
新・クールグレージュ。

NIGHTSKY



noé
noe
KENTO 氏

こだわりポイント
オレンジ味が出てきてツヤが失われた状態でも、
しっかり赤味やオレンジ味を打ち消してツヤツヤの
クールなグレージュに!

RECIPE | 施術前 > 根元 5Lv 既染毛 10Lv

全体 NIGHTSKY フォトスライク 10 Lv + NIGHTSKY フォトスライク 8 Lv (1:1) + イルミナクリーム デイベロップパー 3%

白髪を気にせず楽しむナイトスカイ
イルミナ初の4Lvで、気になる白髪もなじませ
さらにツヤ・透明感も抜群、今後に期待の新シェード!

NIGHTSKY



ala hair & spa
千葉 瞬氏

こだわりポイント
イルミナ初登場の4Lvは、幅広く使い勝手の良い
シェードになりそうです。白髪をほかす・なじませる
ことはもちろん、トーンダウンにも活用できそう。
マリンとの相性もバッチリです!

RECIPE | 施術前 > 根元 5Lv 既染毛 9Lv

全体 NIGHTSKY フォトスライク 4 Lv + MARINE 10 Lv (1:1) + イルミナクリーム デイベロップパー 6%

スタイリストが語る新色の魅力



ala
ala hair&spa
千葉 瞬 氏

千葉 瞬 氏の
インタビュー
動画はこちら



@shun.chiba

「軽やかさのあるムーンライト」と「深みのあるナイトスカイ」

2色は一見チャートを見ると似ているように思いますが、実際は異なっていて、ムーンライトは軽やかな透明感あるカラー。ナイトスカイは深みと濃さを感じるカラーでした。ナイトスカイの低明度は白髪のカバーに、高明度はナチュラルトーンでファッションカラーの提案をするなど、幅広く使えそうです。ムーンライトはベージュ感を出しながらも、青味でオレンジを抑えられるので、使いやすいと思いました。軽やかさのある色味なので、寒色はもちろん暖色にアレンジしても馴染みが良く、使用の幅が広げられそうです。



noé
noe
KENTO 氏

KENTO 氏の
インタビュー
動画はこちら



@kento.1107

新色も既存色も軽やかな透明感が表現できるイルミナカラー

新色に関して言うと、ムーンライトは寒色系が好みのお客様にオススメ。単品使いはもちろんサファリとのアレンジも地毛風の透け感を出せるので良かったです！ ナイトスカイは単品でも簡単にツヤと透明感を維持して濁らずにトーンダウンできる点が魅力的！ イルミナカラーの深みを出す選択肢が増えました。イルミナカラーブランドは透け感がキレイで、簡単にハイクオリティなカラーが作れるのが良いところ。抜け方もキレイだしツヤも出るのでオススメしやすいです。続けていくと、ブリーチを使わなくても透明感を出していけるところも気に入っています。



soar®
soar渋谷
吉原 潤 氏

吉原 潤 氏の
インタビュー
動画はこちら



@yoshihara69jun

くすみすぎない、アッシュカラーで提案幅UP!

2シェードとも、アッシュ系でもくすみすぎず、ツヤと透明感と手触りの良さがあり、提案の幅が広がりました。ムーンライトはナチュラルな中にもシアーな色と透け感があり、くすみすぎずにアッシュ系のカラーを楽しみたい方にオススメ。ナイトスカイは深みのあるカラーの中にも透け感があり、相反する要素が両立されている新しいカラーです！ 4Lvまで展開があるので、パールトーンの多いイルミナカラーのラインナップにバリエーションが出ました。30~40代のお客様は濁りのあるカラーだと肌がくすんで見えてしまうので、大人世代も挑戦しやすいカラーですね！

イルミナカラーのラインナップ

	COOL							NATURAL							WARM						
	NEW		NEW		NEW			NEW		NEW		NEW		NEW		NEW		NEW			
	ORCHID	STARDUST	MOONLIGHT	OCEAN	MARINE	FOREST	BEACH	NIGHTSKY	NUDE	SAFARI	AMBER	CORAL	BLOSSOM	SUNSET	TWILIGHT						
12	ORCHID-12	STARDUST-12	MOONLIGHT-12	OCEAN-12	MARINE-12	FOREST-12	BEACH-12	NIGHTSKY-12	NUDE-12	SAFARI-12	AMBER-12	CORAL-12	BLOSSOM-12	SUNSET-12	TWILIGHT-12						
10	ORCHID-10	STARDUST-10	MOONLIGHT-10	OCEAN-10	MARINE-10	FOREST-10	BEACH-10	NIGHTSKY-10	NUDE-10	SAFARI-10	AMBER-10	CORAL-10	BLOSSOM-10	SUNSET-10	TWILIGHT-10						
9									NUDE-9												
8	ORCHID-8	STARDUST-8	MOONLIGHT-8	OCEAN-8	MARINE-8	FOREST-8	BEACH-8	NIGHTSKY-8	NUDE-8	SAFARI-8	AMBER-8	CORAL-8	BLOSSOM-8	SUNSET-8	TWILIGHT-8						
7									NUDE-7												
6	ORCHID-6	STARDUST-6	MOONLIGHT-6	OCEAN-6	MARINE-6	FOREST-6	BEACH-6	NIGHTSKY-6	NUDE-6	SAFARI-6	AMBER-6	CORAL-6	BLOSSOM-6	SUNSET-6	TWILIGHT-6						
4								NIGHTSKY-4													

LUMINOUS EFFECT



※使用上の注意をよく読んで、正しくお使いください。
 ※ヘアカラーでかぶれたことのある方には絶対には使用しないでください。
 ※ご使用前には毎回必ず皮膚アレルギー試験(パッチテスト)をしてください。

医薬部外品 イルミナカラー(1剤) 各80g 全68色 イルミナクリームディベロッパー(2剤) 各1000ml

※アルファベットはカラー名、数字は明度を表しています。
 ※白毛ベースに染色したイメージです。
 ※12明度とSUNLIGHT(サンライト)の混合比率は1:2です。

イルミナカラーの
ツヤ髪透明感を叶える
テクノロジー紹介動画はこちら



イルミナカラー
公式LINE
ILLUMINA COLOR

