



No.1
SALON
COLOR
BRAND IN THE
WORLD

ILLUMINA COLOR

すべてを包み込む大地の光色

— アースコレクション —

Work
Book

ワークブック

EARTH

イルミナアース
ILLUMINA EARTH

すべてを包み込む大地の輝き
アースベージュ

トレンドの「王道ブラウンベージュ」を1本で叶える
最も汎用性の高い、待望のニュートラルカラー

*イルミナカラーにおいて

これからの時代の新しいニュートラルカラーが登場

ベージュのような柔らかさとブラウンの濃厚さを兼ね備えた「ブラウンベージュ」。
単品使いできれいな髪色になるのはもちろん、他のイルミナカラーとブレンドして幅広く楽しめるこれからのスタンダードカラーです。



EARTHのこだわり ① ベージュの柔らかさ×ブラウンの濃厚さを兼ね備えた色

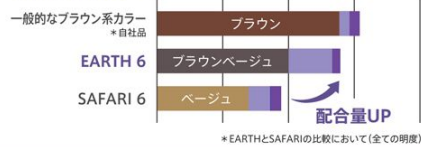
人気のベージュ/ソフトアッシュベージュを進化!
新しい「ブラウンベージュ」構成

〈染料の構成比率〉



全てのレベルにおいて配合量を増加!

〈染料の配合量〉



イルミナカラーのツヤと透明感そのままに
髪質やコンディションに左右されずに忠実に発色するオールマイティーなシェード
(明るさや色ムラをフラットに整え、白髪のカバーを可能に)

イルミナカラーのベージュ・ブラウンバリエーション (類似色の違い)



SAFARIは、透明感あふれるシアベージュ。明るい髪に使用するとクールなイエローベージュを表現できます。

EARTHは、やわらかく透明感あるブラウンベージュ。明るい髪に使用しても肌なじむ赤味・黄味を抑えた絶妙なバランスのブラウンベージュを忠実に表現できます。

AMBERは、暖かみのあるモーヴブラウン。明るい髪に使用すると深みのあるウォームブラウンを表現できます。



イルミナカラーを長く楽しむ

EARTHのこだわり ② 色持ちを良く、褪せもきれいに

■ 褪せ傾向

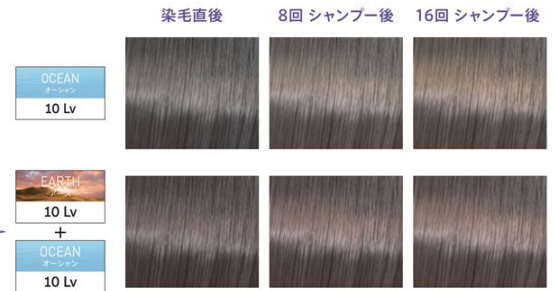
EARTHの褪せ傾向は、黄味を抑えたベージュ系になります。
染毛直後からシャンプーを繰り返して色落ちしても美しい髪色を長く楽しむことができます。



*13Lvの毛束に染めて検証

■ 既存のイルミナカラーにアレンジして、褪せ時の気になる黄味を抑える

EARTHとアレンジすると単色使用時よりも黄味やオレンジ味を抑えた褪せにすることが可能になりました。
寒色系を繰り返した髪や細毛で黄味が気になる方におすすめのアレンジです。

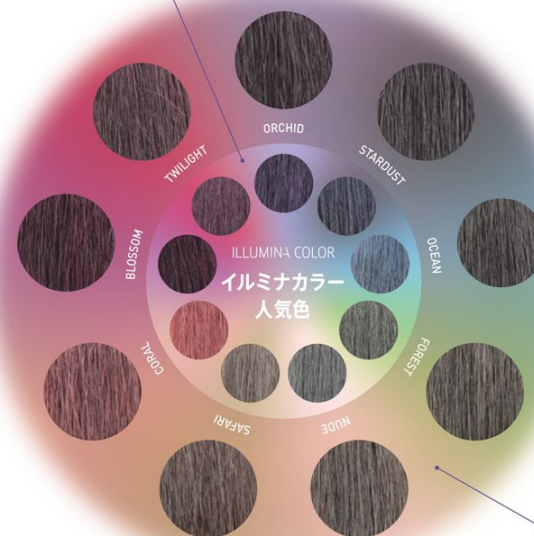


※黒髪をライトニングシステムで13Lvまでリフトアップ後、オンカラーした毛束で検証

褪せ時も気になる黄味を抑えて
色持ちも長く

EARTHのこだわり ③ 今までのイルミナカラーも、もっと長く楽しむ

ILLUMINA
既存色 (8Lvの染料)



EARTHで拡がる

もっと長く楽しむ
ブラウンベージュバリエーション

ILLUMINA
EARTH COLLECTION

既存色とアレンジすることで、適度な深みを加え、やわらかく透明感のある仕上がりが期待できます。
各色の特長はそのままにブラウンベージュの深みとやわらかさが加わり、新たなイルミナカラーのバリエーションが拡がります。

ILLUMINA EARTH

1 : 1



※白毛に染毛したイメージ

詳しい商品説明はこちら



ILLUMINA EARTH

RECOMMENDED RECIPES BY ILLUMINIST

アースベージュコレクション
やわらかく透けるブラウンベージュ

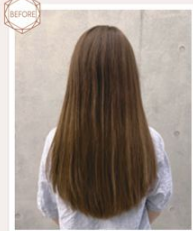
EARTH



兼井 遼氏

こだわりポイント

明るめの髪色でもキラツかない品のある大人ベージュカラー。



RECIPE 施術前 > 根元 5Lv 既染毛 13Lv

全体 + 12Lv 6%

アースベージュコレクション
やわらかい王道ブラウンベージュ
肌なじみが良く、アイロンで巻いてよりやわらかな質感に

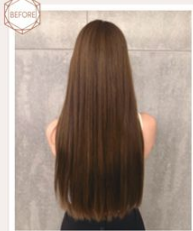
EARTH

WARREN-TRICOMI NY

永山 徹氏

こだわりポイント

褪せ後に黄味が出ることが悩み。EARTHの最大の特徴である日本人が持つメラニン色素を活かして、褪せ後もナチュラルなブラウンを保ちます。日本女性の肌なじみ、透明感のあるやわらかいスタイルをキープ。



RECIPE 施術前 > 根元 4Lv 既染毛 12Lv

全体 + 10Lv 6%

アースベージュコレクション
くすみのないブラウンベージュ

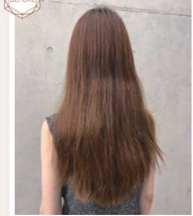
EARTH



兼井 遼氏

こだわりポイント

ここ最近需要の伸びているブラウン。くすみがなく赤味に触れ過ぎない絶妙なブラウンで使いやすいです！



RECIPE 施術前 > 根元 5Lv 既染毛 12Lv

全体 + 8Lv 3%

アースベージュコレクション/アレンジクール
明るさは変えずにやわらかさを出したアンニュイカラー

EARTH

COOL

LOREN

和田 美由紀氏

こだわりポイント

ストレート履歴のある髪。毛先が沈みやすいのでアースベージュのやわらかくツヤのある特徴を活かして質感も綺麗になりました！



RECIPE 施術前 > 根元 5Lv 既染毛 10Lv

根元 + + (2:1:1) + 6% 毛先 + + (2:1:1) + 3%

アースベージュコレクション/アレンジクール
まろやかなアッシュベージュ
根元と毛先の茶味のコントローを気をつけました

EARTH

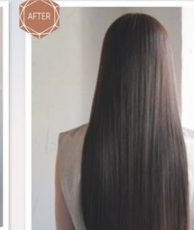
COOL

N

小島 翔太氏
成田 聖太郎氏

こだわりポイント

落ち着いた印象にしたいというオーダー。モデルさんからは、毛先のギラツとした感じがなくなりとても綺麗といっただけでした！オーシャンをアレンジすることで寒色系の深い色を表現しました。



RECIPE 施術前 > 根元 7Lv 既染毛 11Lv

根元 + + + (1:1:1:1) + 6% 毛先 + + (2:1:1) + 3%

アースベージュコレクション/アレンジクール
色素の薄いナチュラル系を好む女性にぴったりなベージュカラー
明るさをキープし赤味を抑えたデザインに

EARTH

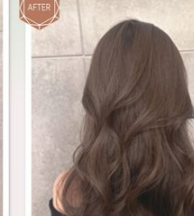
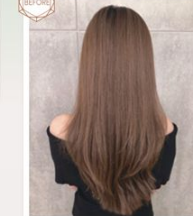
COOL

WARREN-TRICOMI NY

永山 徹氏

こだわりポイント

ブリーチなしでも垢抜けた理想を叶えるナチュラルなデザイン。フォレストと組み合わせることで赤味を抑え明るさをキープして、やわらかいベージュに。褪せしても赤味が出にくい人気のカラーアレンジ。



RECIPE 施術前 > 根元 4Lv 既染毛 10Lv

全体 + + (1:1+10%) + 6%

アースベージュコレクション/アレンジクール

ほんのリラバンダーな、こっくりブラウン
やわらかくトーンダウンしたい時におすすめです!

EARTH

COOL



兼井 遼氏

こだわりポイント

赤味に振り過ぎないブラウンで履歴を均等に整えやすいのが魅力。後々のデザインにも響かないカラーデザイン。



RECIPE 施術前 > 根元 5Lv 既染毛 13Lv

全体 EARTH 8Lv + PURBLID 8Lv (2:1) + イルミナクリーム
ディベロップパー 3%

アースベージュコレクション/アレンジクール

日本女性の色素を活かした派手すぎないナチュラルデザイン
黄味をおさえたやわらかいショコラベージュ

EARTH

COOL

WARREN-TRICOMI NY

永山 徹氏

こだわりポイント

黄味に褪色するのが苦手なお客様にも提案しやすいショコラベージュ。オーキッドとアレンジすることで黄味をおさえた透明感のある質感に仕上がります。



RECIPE 施術前 > 根元 4Lv 既染毛 11Lv

全体 EARTH 10Lv + PURBLID 8Lv (2:1) + イルミナクリーム
ディベロップパー 3%

アースベージュコレクション/アレンジクール

色気あるダークトーンカラー！肌を白く魅せて、
ナチュラル色素で褪色を楽しめる艶やかなデザインカラー

EARTH

COOL

WARREN-TRICOMI NY

永山 徹氏

こだわりポイント

褪色しやすいことにお悩みの方
色素濃いめの薬剤選定でトレンドの暗髪カラーに仕上げました。暗さだけでなく透明感とツヤがあることで色気のあるデザインになります。



RECIPE 施術前 > 根元 4Lv 既染毛 10Lv

全体 EARTH 6Lv + STARDUST 6Lv (1:1) + イルミナクリーム
ディベロップパー 3%

アースベージュコレクション/アレンジウォーム

可愛いらしくて、やわらかい暖色アレンジ
ほんのリピンク味のあるナチュラルな仕上がりに

EARTH

WARM

WARREN-TRICOMI NY

永山 徹氏

こだわりポイント

やわらかい暖色が大人な雰囲気を引き出します。
派手すぎないためチャレンジしやすく大人な色気を希望するお客様に提案しやすいナチュラルなデザインです!



RECIPE 施術前 > 根元 4Lv 既染毛 12Lv

全体 EARTH 12Lv + CORAL 8Lv (1:1) + イルミナクリーム
ディベロップパー 6%

アースベージュコレクション/アレンジクール

透明感のあるオリーブベージュ
ブリーチなしでも出来るカラーなのでかなりおすすめです!

EARTH

COOL



兼井 遼氏

こだわりポイント

赤味を削りながらトーンアップして
オリーブベージュカラーに。
ブリーチなしでの透明感は本当にすごいです!



RECIPE 施術前 > 根元 7Lv 既染毛 11Lv

根元 EARTH 10Lv + NUDE 10Lv + DEEPSEA (1:1+10%) + イルミナクリーム
ディベロップパー 3%

毛先 EARTH 12Lv + MARINE 12Lv + SUNLIGHT + DEEPSEA (1:1:1+10%) + イルミナクリーム
ディベロップパー 6%

アースベージュコレクション/アレンジウォーム

過去の履歴やダメージによる色ムラを綺麗に補正!
寒色系を繰り返しているお客様を暖色系にチェンジ

EARTH

WARM

小島 翔太 氏
成田 聖太朗 氏

こだわりポイント

ずっと寒色系の色味がかりだったので暖色系にチャレンジしてみたいと
ご希望/バイオレットだと大人すぎるし、ピンクだと若すぎる。丁度いい
ナチュラルさとアレンジになりにくい色味を希望されたので Blossom と
アースを1:1でアレンジ。ワンタッチで寒色の残量、褪色部分は黄色く馴染
ませながら、アレンジに寄らないやわらかいパーガンディを表現しました。



RECIPE 施術前 > 根元 5Lv 既染毛 11Lv

全体 EARTH 10Lv + BLOSSOM 8Lv (1:1) + イルミナクリーム
ディベロップパー 3%

ILLUMINA EARTH

RECOMMENDED RECIPES BY ILLUMINIST

アースベージュコレクション/アレンジウォーム 大人のピンクカラー!

LOREN

和田 美由紀 氏

こだわりポイント

前回までしばらくマリーンやオーシャンなど寒色カラーでされていたお客様。今回暖色を提案してやわらかなピンク系カラーにしました。

RECIPE 施術前 > 根元 5Lv 既染毛 9Lv

全体  +  (2:1) + イルミナクリーム
ディベロップバー 6%



大人アースベージュコレクション 髪をやわらかさやアンニュイさが出やすく ツヤもあってとても綺麗です

LOREN

和田 美由紀 氏

こだわりポイント

カラーのできるだけハイトーンにしたい。白髪がちらつくのも気になるお客様です。アースのやわらかく質感の綺麗な色味を出しなかったので単色で使用しました。

RECIPE 施術前 > 根元 5Lv 既染毛 11Lv (白髪5~10%)

根元  +  (1:2) + イルミナクリーム
ディベロップバー 6% 毛先  +  (1:2) + イルミナクリーム
ディベロップバー 3%



アースベージュコレクション/アレンジウォーム 派手すぎない暖色アレンジ 巻き髪との相性がよくて上品かつ色気のあるデザイン

WARREN-TRICOMI NY

永山 徹 氏

こだわりポイント

暖色に雰囲気を変えたいが派手すぎないデザインが好きなお客様にお勧めしやすい。やわらかくほんのり感じるラベンダーが上品さを際立たせます。

RECIPE 施術前 > 根元 4Lv 既染毛 10Lv

全体  +  (1:1) + イルミナクリーム
ディベロップバー 6%



大人アースベージュコレクション 脱白髪染めグレージュカラー



兼井 遼 氏

こだわりポイント

6トーンで白髪をカバーしながら、暗めなのに透明感もしっかりあるところがおすすめです。

RECIPE 施術前 > 根元 4Lv 既染毛 14Lv (白髪10%)

全体  +  +  (2:1+5%) + イルミナクリーム
ディベロップバー 3%



アースベージュコレクション/アレンジウォーム 妖艶な雰囲気のパイレット系ブラウン

N
小島 翔太 氏
成田 聖太朗 氏

こだわりポイント

パーソン毛からの施術。アースを入れることによって強すぎない色味で肌なじみの良い髪色に仕上がりました。

RECIPE 施術前 > 根元 5Lv 既染毛 6Lv

全体  +  (1:1) + イルミナクリーム
ディベロップバー 6%



大人アースベージュコレクション アースとフォレストを1:1でアレンジ グリーンがマイルドになりやわらかくなりました

N
小島 翔太 氏
成田 聖太朗 氏

こだわりポイント

いつもブルー系で染めていてクールな印象だったのですが、マット系になったことにより優しい印象になりました。白髪も5~10%くらいありましたが気にならなかったです!

RECIPE 施術前 > 根元 5Lv 既染毛 11Lv (白髪5%)

根元  +  (1:1) + イルミナクリーム
ディベロップバー 6% 毛先  +  (1:1) + イルミナクリーム
ディベロップバー 3%



ライトニングシステム × アースベージュコレクション

単色でやわらかいブラウンに！意外とダブルカラーで普通のやわらかいブラウンの表現は難しいので助かります

EARTH LIGHTNING

N
小島 翔太 氏
成田 聖太朗 氏

こだわりポイント

ライトニングシステムでカラーをした後状態13Lvにオンカラー。自然で綺麗なブラウンベージュに仕上がりました！

RECIPE 施術前 > 根元 5Lv 既染毛 13Lv

全体 **EARTH** 6Lv + **EARTH** 4Lv (4:1) + イルミナクリーム
ディベロッパー 3%



ライトニングシステム × アースベージュコレクション

ワンカラーでは難しい履歴をライトニングシステムで髪負担を抑えた透明感ベージュカラーに

EARTH LIGHTNING

WARREN-TRICOMI NY
永山 徹氏

こだわりポイント

今より少し明るいベージュにしたい要望だが縮毛矯正していること、残留が残っているためブリーチ提案したいところだが、ライトニングシステムで3トーン明るくしてブリーチなしの領域を広げたベージュカラー。

RECIPE 施術前 > 根元 5Lv 毛先 10Lv ライトニングシステム後 全体 13Lv

全体 **LIGHTNING SYSTEM** 6% + オンカラー 全体 **EARTH** 12Lv + **FOREST** 8Lv (1:1) + イルミナクリーム
ディベロッパー 3%



ライトニングシステム × アースベージュコレクション

ダブルカラーでつくるミルクティーグレイージュ

EARTH LIGHTNING

think
兼井 遼氏

こだわりポイント

ライトニングでしっかり明るくしてからミルクティーグレイージュに。ケアに配慮したカラーでつくるから、ツヤのあるハイトーンに。

RECIPE 施術前 > 根元 4Lv 毛先 10Lv ライトニングシステム後 全体 14Lv

全体 **LIGHTNING SYSTEM** 6% + オンカラー 全体 **EARTH** 10Lv + **FORBID** 8Lv (2:1) + イルミナクリーム
ディベロッパー 3%



ライトニングシステム × アースベージュコレクション

大人女性の透明感ある落ち着いたアッシュベージュ

EARTH LIGHTNING

N
小島 翔太 氏
成田 聖太朗 氏

こだわりポイント

アース特有のブラウン味を活かしたデザイン。グレイっぽくさせないところが肌馴染みがとても良いです。

RECIPE 施術前 > 根元 5Lv 毛先 10Lv ライトニングシステム後 全体 13Lv

全体 **LIGHTNING SYSTEM** 6% + オンカラー 全体 **EARTH** 12Lv + **EARTH** 8Lv + **MUZE** 10Lv (5:3:4) + イルミナクリーム
ディベロッパー 3%



ライトニングシステム × アースベージュコレクション

ライトニングでトーンアップして透け感のあるベージュカラーにしました

EARTH LIGHTNING

LOREN
和田 美由紀氏

こだわりポイント

前回はライトニングシステムで明るくしたお客様にオーキッドをアースベージュでアレンジ。ゆっくりとした色落ちで長く楽しめます。1か月たってもきれいなベージュなので使いやすいです。

RECIPE 施術前 > 根元 5Lv 毛先 14Lv ライトニングシステム後 全体 14Lv

全体 **LIGHTNING SYSTEM** 6% + オンカラー 根元 **EARTH** 6Lv + **SUNSHINE** 10Lv (2:1) + イルミナクリーム
ディベロッパー 3% + オンカラー 毛先 **EARTH** 8Lv + **FORBID** 10Lv (2:1) + イルミナクリーム
ディベロッパー 3%



ライトニングシステム × アースベージュコレクション

トワイライトの色味に透明感を出したカラー

EARTH LIGHTNING

LOREN
和田 美由紀氏

こだわりポイント

前回はライトニングシステムで明るくしたお客様にオーキッドをアースベージュでアレンジ。ゆっくりとした色落ちで長く楽しめます。1か月たってもきれいなベージュなので使いやすいです。

RECIPE 施術前 > 根元 5Lv 毛先 14Lv ライトニングシステム後 全体 13~14Lv

根元 **LIGHTNING SYSTEM** 6% + 毛先 **LIGHTNING SYSTEM** 3% + オンカラー 全体 **EARTH** 4Lv + **TWILIGHT** 8Lv (2:1) + イルミナクリーム
ディベロッパー 3%



スタイリストが語る新色の魅力



blink
兼井 遼氏
@ryo_hair
兼井 遼氏の
インタビュー
動画はこちら



新色アースは、ベージュとブラウンが絶妙にミックスされた革新的なカラー

トレンドのこっくりブラウンやマロン系にぴったりで、ラベンダーのような暖かみも感じます。明るめの12トーンや10トーンがかなりおすすめ！ 既存色と相性がとても良く、イルミナカラーで表現する幅が大きく広がります。ダブルカラーの際にアッシュふれも防ぎやすいのが魅力。大人女性にも使いやすく、褪色後もまろやかで上品な色合いをキープしています。ぜひ動画をチェックして、「EARTH(アース)」の魅力を感じてください！



LOREN
和田 美由紀氏
@miyuwada
和田 美由紀氏の
インタビュー
動画はこちら



新色アースは、まろやかでお肌をきれいにみせる透明感が魅力のブラウンベージュ

オーシャンやトワイライトとのアレンジでよりやわらかい印象に。アースをベースにすれば、ハイトーンカラーも褪色がゆっくりで色味が長く楽しめます。抜けた後も黄色味を抑えたいきれいなベージュです。4トーンも使いやすい濃さでベージュ好きな方にぴったり！ 動画で魅力とレシピをたっぷり紹介していますので、ぜひチェックしてみてください。



WARREN-TRICOMINI
永山 徹氏
@nagahair.osaka
永山 徹氏の
インタビュー
動画はこちら



アースベージュは、ブラウンの表現の幅を広げてくれる魅力的なカラー

今まで表現するのが難しかった髪色に赤味を抑えたナチュラルなブラウンを単品で表現できます。ベージュ×ブラウンの新しい組み合わせは、透明感あるやわらかい発色で肌なじみがとても良かったです。イルミナカラーの魅力が広がる、使い勝手が良い新色です。動画では写真に映えるおすすめのアレンジレシピも公開しているので参考にしてください。



N
小島 翔太氏
写真(左)
@n_shotas5com
N
成田 堅太郎氏
写真(右)
@n_narita0903



小島 翔太氏、
成田 堅太郎 氏の
インタビュー動画は
こちら

ニュートラルな色だから、どの色ともアレンジした時の相性が良い！

透明感のある上品なブラウンベージュに仕上がりに、日本人の肌にフィットしやすいのが魅力的。スターダストやオーシャン、フォレストとのアレンジがおすすめです。ハイトーンや白髪がある方への使い方を動画のコメントに詰め込みました！ ぜひ新ニュートラルカラーを体験してみてください。

イルミナカラーのラインナップ

	COOL								NATURAL		WARM							
	ORCHID オキッド	STARDUST スターダスト	MOONLIGHT ムーンライト	OCEAN オーシャン	MARINE マリン	FOREST フォレスト	BEACH ビーチ	NIGHTSKY ナイツカイ	NUDE ヌード	EARTH アース	SAFARI サファリ	AMBER アンバー	CORAL コーラル	BLOSSOM ブロッサム	SUNSET サンセット	TWILIGHT トワイライト		
12 #1+2																		
10																		
8																		
6																		
4																		

イルミナカラー 医薬部外品

・使用上の注意をよく読んで、正しくお使いください。・ヘアカラーでかぶれたことのある方には絶対に使用しないでください。・ご使用前には毎回必ず皮膚アレルギー試験(パッチテスト)をしてください。

LUMINOUS EFFECT

SUNLIGHT サンライツ	CRYSTAL クリスタル	SHADOW シャドウ
DEEPSEA ディープシー	DEEPMETAL ディープメタル	DEEPRUBY ディープルビー

※ 白毛ベースに染色したイメージです。
※ 12明度とSUNLIGHT(サンライツ)の混合比率は1:2です。
※ スペースの都合上、ヌード7、9は省略しています。

LIGHTNING SYSTEM ※ ライトニング: ライトニングブースター: 2剤 1:1:4 でミックスした施術

イルミナカラーでより透明感を求める方にオススメのダメージに配慮したダブルカラーサービスです。

【販売名】
ライトニング: イルミナカラー LT
ライトニングブースター: イルミナカラー LTB
2剤: イルミナクリーム ディベロッパ

イルミナカラー LTB【過硫酸塩配合製品】 医薬部外品

・使用上の注意をよく読んで、正しくお使いください。
・過硫酸塩配合の製品でかぶれたことのある方には絶対に使用しないでください。
・本品は過硫酸塩配合の製品で、アレルギー反応をおこすことがあります。

黒髪 4Lv	2剤 3% 使用時	2剤 6% 使用時

イルミナカラーの
ツヤ髪透明感を叶える
テクノロジー紹介動画はこちら



イルミナカラー
公式LINE
ILLUMINA COLOR

