



KOLESTON PERFECT⁺

WORK BOOK

ワークブック

LUXE GRAY

LUXE BEIGE

/ 89 LUXE SILVER

/ 71 LUXE ASH

LUXE COLOR COLLECTION

リュクスカラーコレクション

白髪素材へのカラーデザインの幅を広げる「脱白髪染め」カラー

ブリーチハイライトで白髪をカモフラージュしたり、黒染め履歴を脱染して透明感のある色を重ねたり。白髪素材へのカラーデザインには多くのケースでブリーチワークが欠かせなく「黒髪」「白髪」「既染毛・ブリーチ毛」という異なる素材へのアプローチが求められます。そんな「脱白髪染め施術（白髪ほかし・白髪活かし）」において、素材に応じた塗りわけをすることなく健やかな透明感ある髪色を実現する新シェードの登場です。



/89 LUXE SILVER

リュクスシルバー

赤みをださないクールなグレイッシュ感。彩度の低い落ち着いたカラーながらも、にこりのない透明感のある髪色に。凛としたすがすがしさが魅力のシェード。

異なる髪に染めたイメージ
立体感のあるクールな仕上がりに

CREATIVE クリエイティブ		白髪 30% に染めたイメージ	ベース毛 15Lv ワンブリーチ に染めたイメージ
リュクスシルバー /89			
9	9/89	9/89	9/89
8	8/89	8/89	8/89
7	7/89	7/89	7/89
6	6/89	6/89	6/89
5	5/89	5/89	5/89



/71 LUXE ASH

リュクスアッシュ

わざとらしさのない自然な色調で白髪をカモフラージュしてくれるクールブラウン。寒色の雰囲気がありながらも、あたたかさを感じる上品な印象に。

異なる髪に染めたイメージ
コントラストを揃えたクールブラウン

BRIGHT BROWN ブライアントーン		白髪 30% に染めたイメージ	ベース毛 15Lv ワンブリーチ に染めたイメージ
リュクスアッシュ /71			
9	9/71	9/71	9/71
8	8/71	8/71	8/71
7	7/71	7/71	7/71
6	6/71	6/71	6/71
3	3/71	3/71	3/71



LUXE GRAY

リュクスグレイ

赤みのないグレイジュ。白髪やブリーチ毛の黄みをおさえ、年齢肌を明るく見せてくれます。白髪素材を生かしたオンカラーに。

COLOR CONTROL カラーコントロール
ブリーチオン

リュクスグレイ

LUXE GRAY ※1+2

異なる髪に染めたイメージ
調和のあるグレイジュな仕上がりに

白髪 50% に染めたイメージ	ベース毛 15Lv ワンブリーチ に染めたイメージ
LUXE GRAY	LUXE GRAY



LUXE BEIGE

リュクスベージュ

まるでやかで落ち着きを感じるナチュラルベージュ。年齢肌にも自然になじみ、肌色をくまませず優しい印象に。白髪率が高い方へのオンカラーに。

COLOR CONTROL カラーコントロール
ブリーチオン

リュクスベージュ

LUXE BEIGE ※1+2

異なる髪に染めたイメージ
調和のある自然な仕上がりに

白髪 50% に染めたイメージ	ベース毛 15Lv ワンブリーチ に染めたイメージ
LUXE BEIGE	LUXE BEIGE



※ 白毛ベースに染毛したイメージです。 ※ 15Lv、18Lvに染毛したイメージは、ox3%、放置時間30分を想定しています。
※ 染める前の髪質、髪の状態、地毛の色により、染め上がりの色が多少異なる場合があります。 ※ 印刷物のため、実際の染め上がりの色とは若干異なります。

「リュクスグレイ」「リュクスベージュ」の使用方法

ミックス比

1:2



放置時間

ノーキャップ、自然放置 約15分

・使用上の注意をよく読んで正しくお使いください。ご使用前には毎回必ず皮膚アレルギー試験（パッチテスト）をしてください。
・ヘアカラーでかぶれた事のある方には絶対に使用しないでください。

『脱白髪染めスタイリストが伝授 これがリュクスカラーの使い方!』

クリエイティブから新登場! 脱白髪染めハイライトなど白髪ほかしに最適

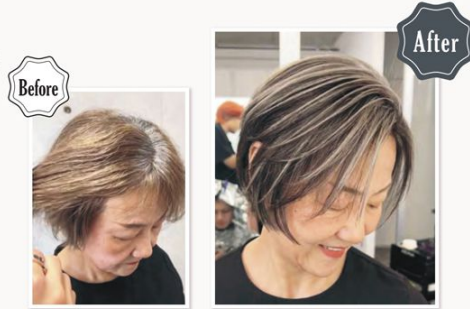
/89 LUXE SILVER

明日からサロンワークで使える具体例・便利な使い方

白髪ほかし：ハイライトで白髪を感じさせないデザイン



ブラウン味がなくクールに赤みのない透明感のあるリュクスシルバーにしたい方にオススメ



こだわりポイント

元々白髪率が高いお客様。モノトーンの服が多くかっこいい印象の方にはシルバー系のカラーが合うのでリュクスシルバーを選びました。ブリーチ部分が18レベルから19レベルまで明るい方は白よりのシルバーになります。

RECIPE

レシピ

放置時間 20分

施術前	レシピ ①	レシピ ②
髪の色(根元) 15Lv	既染毛の色 8Lv	白髪率 70%以上
根元	リュクスシルバー 6/89 + N8マツ 6/02 + N8マツ 5/02 (2:1:1)	毛先
	+ OX 3%	リュクスシルバー 6/89 : クリア (1:3)
		+ OX 3%

白髪・黒髪・既染毛の染まりについて



Point!
この染まりがポイント!
赤みを抑えた仕上がりなので白髪染めを繰り返されていて赤みが強く残る履歴に相性抜群です。根元は白髪率が高く、/89は褐色を含まない色なので少しブラウンを入れて透明感を抑えています。

REDEAL 金子 圭介氏
@keisuke_redeal_balayage



ブリーチ施術	ハイライトの色	ブリーチ剤	ブリーチ部分の放置時間
	18Lv	ブリーチ + OX 6%	60分

『脱白髪染めスタイリストが伝授 これがリュクスカラーの使い方!』

ブライトブラウンから新登場! 脱白髪染めハイライトなど白髪ほかしに最適

/71 LUXE ASH

明日からサロンワークで使える具体例・便利な使い方

白髪ほかし：ハイライトで白髪を感じさせないデザイン



初めての白髪ほかしにおすすめのリュクスアッシュ



こだわりポイント

白髪の量はそこまで多くないけど気にしている方で初めて白髪ほかしをする場合に、明るすぎる仕上がりを心配されるケースがあります。そんな時に/71リュクスアッシュは、ハイライトを出しすぎず白髪も馴染ませられるのでオススメです。

RECIPE

レシピ

放置時間 25分

施術前	レシピ ①	レシピ ②
髪の色(根元) 5Lv	既染毛の色 10Lv	白髪率 30%
根元	リュクスアッシュ 7/71 + OX 6%	毛先
		リュクスアッシュ 9/71 + OX 4.5%

白髪・黒髪・既染毛の染まりについて



Point!
この染まりがポイント!
ハイライトの筋感を強調するわけではなく、白髪への馴染みを優先した薬剤選択です。

ABBEY 龍正也氏
@abbey_ryuseiya



ブリーチ施術	ハイライトの色	ブリーチ剤	ブリーチ部分の放置時間
	15Lv	ブリーチ + OX 3%	15分

『脱白髪染めスタイリストが伝授 これがリュクスカラーの使い方!』

白髪活かしに最適なオンカラー専用が新登場! 白髪率が高い方に対しオンカラーで透明感のある髪色を表現

LUXE GRAY

明日からサロンワークで使える具体例・便利な使い方

白髪活かし: 白髪や黒髪のコントラストを活かして、オンカラーで透明感ある髪色に



白髪率50%以上の方には
リュクスグレイ単品で
白髪活かしができる



こだわりポイント

白髪率が50%以上でグレイージュ系の白髪活かしをしたい場合にリュクスグレイはオススメです。白髪50%以上で6Lv以下の白髪染め履歴に使うと、白髪がただ浮いてみえる失敗をしてしまいます。暗髪に明るさを出す「白髪ほかしハイライト」や「白髪染めはがし」をしてから使うと良いです。

RECIPE

レシピ

2剤の混合比 1:2 放置時間 7分

施術前	髪の色(根元) 4Lv	既染毛の色 11Lv	白髪率 70%以上	レシピ ①	ハイライト後に間塗り	根元	毛先	レシピ ②
				リュクスグレイ + OX 6%		リュクスグレイ + OX 3%		リュクスグレイ : クリア (1:1) + OX 3%

白髪・黒髪・既染毛の染まりについて



この染まりがポイント!

白髪は、グレイージュに染まって周りの黒髪、既染毛、ハイライトとの馴染み感が◎
白髪率が高い白髪活かしの場合は白髪ほかしハイライトを1回~2回繰り返して明るさをつくります。その後はLG「リュクスグレイ」だけで染めていけば自然とグレイージュの白髪活かしが出来るようになります!

カラーリスト 原田 健司さん

@cutters.haraken



ブリーチ施術

ハイライトの明るさ 17Lv ブリーチ剤 ブリーチ部分の放置時間 40分
ブリーチ + OX 3%

『脱白髪染めスタイリストが伝授 これがリュクスカラーの使い方!』

白髪活かしに最適なオンカラー専用が新登場! 白髪率が高い方に対しオンカラーで透明感のある髪色を表現

LUXE BEIGE

明日からサロンワークで使える具体例・便利な使い方

白髪活かし: 白髪や黒髪のコントラストを活かして、オンカラーで透明感ある髪色に



リタッチのみで、
白髪を育てられる
リュクスベージュ



こだわりポイント

リタッチのみで白髪を活かして繋ぐ明るいカラー
リュクスベージュなら3%で白髪も染まり黒髪も明るくならないから白髪活かしに最適です。

RECIPE

レシピ

2剤の混合比 1:2 放置時間 10分

施術前	髪の色(根元) 18Lv	既染毛の色 18Lv	白髪率 70%以上	レシピ	リュクスベージュ + OX 3%
-----	--------------	------------	-----------	-----	------------------

白髪・黒髪・既染毛の染まりについて



この染まりがポイント!

明るいアブロードベージュになるリュクスベージュで白髪を活かしました。白髪活かしは白髪・黒髪のコントラストを残しながら根元と毛先の色をつないでいくのがポイントです。リュクスベージュは、3%で白髪も染まり黒髪も明るくならないので褪色経過もいいですし、頭皮への負担も配慮したカラーをすることが出来ます。

nex the salon 西川 万由さん

@manyuu0405



脱白髪染めカラーをするならリクスカラー！ 1本完結カラーはここがスゴイ

脱白髪染めカラーを 仕上げるポイントは、
『白髪・黒髪・既染毛の程よいコントラスト』・『褪せ過程』・『肌なじみ』をコントロールする！

7

複雑ベースが馴染む秘密

異なる素材の調和をつくり似合わせから褪せまで
計算されたレシピが1本に。

脱白髪染めカラーデザインには多くのケースでブリーチワークが欠かせなく「黒髪」「白髪」「既染毛・ブリーチ毛」という異なる素材へのアプローチが求められます。特に白髪を染めながらもハイライトのコントラストを残したり、年齢肌を考慮した透明感ある髪色を表現する為のレシピや色選びはとても難しいと悩んでいる方も多いはず。そんな薬剤選定やレシピ調合のお悩みをリクスカラーがサポートします！



リクスカラーの4色は、脱白髪染めカラーに特化したスタイリストが考える素材コントロール「白髪・黒髪・既染毛の色なじみ」・「補色」・「褪せ経過/残留具合」・「肌の似合わせ」までを考慮したレシピにインスピレーションをうけて開発。褐色をほとんど使わずブルーやグレイジュ系をベースに素材の調和と肌のくすみを感じさせない色を調整することで、

- 異なる素材を調和させて健やかに透明感ある髪色
- 褪せ時も調和をキープ、残留しにくい髪色
- 大人の年齢肌に似合う髪色

を目指しました。褐色ベースの白髪染めを使わないで染める脱白髪染めカラーデザインに最適な染料構成です。

白髪・黒髪・ブリーチ毛の調和のとれた仕上がりの例



2

褪せ時も調和をキープ 残留しにくい

次回来店まで楽しめる褪せ設計

「黒髪」「白髪」「既染毛・ブリーチ毛」それぞれ同じ色調をキープしながら、グレイジュやベージュ系に褪せ、残留しにくいシェード設計。



3

大人の年齢肌に似合う色

グレイ系・グレイジュ系の髪色効果



COLOR CHART

白100%ベースに染めたイメージ色調



コレストン パーフェクト+ デジタルカラーチャート
ダウンロードはこちら



NATURE CONTROL

CREATIVE

クリエイティブ

VEIL TEXTURE

ヴェールテクスチャー

BRIGHT BROWN

ブライtblauン[BB]

NATURAL BROWN

ナチュラルブラウン[NB]

ネイチャーコントロール	クリエイティブ								ヴェールテクスチャー								ブライtblauン[BB]				ナチュラルブラウン[NB]												
	グレイ	ヒリジアン	イエロー	マンダリン	マゼンタ	バイオレット	インディゴ	プラチナ	パール	ホワイトパール	カシス	リクアシルバー	ヴェールグレイ	ヴェールヒリジアン	ヴェールイエロー	ヴェールマンダリン	ヴェールマゼンタ	ヴェールバイオレット	ヴェールベージュ	BBアッシュ	BBオリブ	BBゴールド	BBピンク	BBチェスナット	リュクスアッシュ	ホワイト	リュクス	NBブラック	NBマット	NBイエロー	NBウォーム	NBベージュ	
/00	/1	/2	/3	/4	/5	/6	/8	/81	/16	/18	/56	/89	/91	/92	/93	/94	/95	/96	/97	/17	/27	/37	/47	/77	/71	/76	/0	/02	/03	/04	/07		
14 ※1+3	14/1	14/2	14/3	14/4	14/5	14/6	14/8	14/16	14/18	14/56	14/89	14/91	14/93	14/95																			
12 ※1+2	12/1	12/2	12/3	12/4	12/5	12/6	12/8	12/16	12/18	12/56	12/89	12/91	12/92	12/93	12/94	12/95	12/96	12/97															
11 ※1+2																																	
10	10/1	10/2	10/3	10/4	10/5	10/6	10/8	10/16	10/18	10/56	10/89	10/91	10/92	10/93	10/94	10/95	10/96	10/97															
9																																	
8	8/1	8/2	8/3	8/4	8/5	8/6	8/8	8/81	8/16	8/18	8/56	8/89	8/91	8/92	8/93	8/94	8/95	8/96	8/97														
7																																	
6	6/1	6/2	6/3	6/4	6/5	6/6	6/8	6/81	6/16	6/18	6/56	6/89	6/91	6/92	6/93	6/94	6/95	6/96	6/97														
5																																	
4																																	
3							3/8																										
2																																	
1																																	

※染める前の髪質、髪の状態、地毛の色により、染め上がりの色が多少異なる場合があります。

※印刷物のため、実際の染め上がりの色とは若干異なります。

※2剤の混合率は、「11明度 1:2」「12明度 1:2」「14明度 1:3」「カラーコントロール プリーチオン 1:2」です。

COLOR CONTROL

カラーコントロール

プリーチオン ※1+2

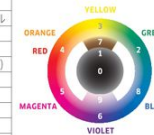


コレストン パーフェクト+ 色番号システム

コレストン パーフェクト+の色番号システムは、明度と色相を表す数字で構成されています。

明度 色相
メインカラー サブカラー
8/17

色相	0	1	2	3	4	5	6	7	8	9
0	ブラック・ナチュラル	アッシュ	マッド (グリーン)	ゴールド (イエロー)	オレンジ・レッド	マゼンタ	バイオレット	ブラウン	ブルー	ヴェール



4/0		4/04	4/07
3/0			
2/0			
1/0			

美発色カラー、8週間つづく*1

What's / KOLESTON PERFECT+?

どこまでもこだわりぬいた発色。
最も美しい色表現*2と、カラーの繰り返しによるダメージに配慮*2

正確な発色

髪の中から、正確な発色。

毛髪内部での正確な色素結合を促進し、根元から毛先まで均一で狙い通りの色表現と8週間の色持ちを目指しました。

ダメージに配慮

ダメージに配慮し、つややかな髪へ。

毛髪に存在する金属イオン(銅)と、ヘアカラーの化学反応により生み出されるフリーラジカルの発生を抑え*3、キューティクルダメージの軽減に配慮。

美しい輝き

不純物の蓄積を抑え、美しい色と輝きを。

毛髪に付着する不純物や残留物の蓄積を抑え*3、光の反射を助けます。繰り返しカラーリングでも美しい色表現と輝きの維持を目指しました。

使いやすさ

的確で快適な施術をサポート、気になる臭いも大幅カット。

従来品*3に比べて、アンモニア臭を65%カット。カラー剤の混ぜやすさ、塗布のしやすさが向上し、根元から毛先まで伸びやすく、広がりがやすいので的確に施術することができます。

シェードラインナップ

*1 使用頻度の高い8 Lv(前後)の薬剤でテスト *2 コレストン史上、ダメージヘアへのカラーリングにおいて *3 従来品(コレストンパーフェクト)との比較



クリアで鮮やかな、個性豊かなカラー

クリエイティブティナーを刺激するカラフルな色相で、彩度の高い色表現が可能に。



色鮮やかな明るいブラウン

白髪もファッションカラーのような美しい仕上がりに。自然なブラウンヘアやダブルカラーのオンカラーにも。



深みのあるダークなブラウン

白髪を自然にカバーしたい時や、ハイトーンからのトーンダウンにも。ツヤを活かした暗髪へ。



やわらかなヴェール感のあるカラー

灰白色(ホワイトグレー)をベースに開発。やわらかい色でヴェールで包まれた質感を表現。



日本人のメラニン色素に限りなく近いブラウン

トーンアップやトーンダウンなどの明暗を簡単にコントロール。



ベースカラーに色やニュアンスをプラスするコントロールカラー

自由自在に色やニュアンスをコントロールし、デザインの可能性を広げる。

2 剤

ウエロキソン パーフェクト + 1,000mL 仕上がりイメージに合わせて、最適なものをお選びください 医薬部外品



6%

4.5%

3%

コレストンパーフェクト + 専用のオイルディベロッパー。反応初期に出るアンモニア臭を効果的に軽減。1剤との混合で伸びやすく、留まりやすい適切な粘性に。



AC2%

コレストンパーフェクト + 専用のアルカリキャンセラー。より髪への負担に配慮し*5、より色の持続を可能に*6

最大50%アルカリキャンセル*4

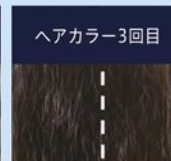
髪への負担に配慮*5

色の持続 & *6
色の方向性・均一性をよりキープ

繰り返し施術した経過



8/2+AC2%



8/2+AC2%

*4 低アンモニアシェードのコレストンパーフェクト + ウエロキソンパーフェクト + 3%を使用した場合と比較。*5 カラーを繰り返した髪において、コレストンパーフェクト + ウエロキソンパーフェクト + 3%を使用した場合と比較。*6 カラーを繰り返した髪において、コレストンパーフェクト + ウエロキソンパーフェクト + 6%、3%を使用した場合と比較。

ミックス比

通常シェードの場合



1:1

11明度・12明度の場合



1:2

14明度の場合



1:3

放置時間

ノーキャップ、自然放置で約30分放置します。
染まりにくい毛髪や白髪の多い場合は長めに放置してください。

コレストンパーフェクト + (1剤) 80g 全177色 医薬部外品
ウエロキソンパーフェクト + (2剤) 1,000mL
6% 4.5% 3% AC2% 医薬部外品

◎技術や商品の使用方法についてのお問い合わせ
(ウエラ・テクニカルテレフォンサービス)

0120-733810

受付時間 10:00~12:00 / 13:00~17:00 (土日・祝日はお休み)



コレストン パーフェクト+
公式サイト