

www.bca-product.co.jp

bca.® matrix+α

bca.® matrix+β

艶の+α、 弾力の+β

+αと+β、ふたつのbca matrixは
光と弾力でダメージヘアに完璧な質感をプラス。

トリートメント剤 bca matrix+α が目指しているのはナチュラル感。
シリコン、オイル、界面活性剤は非使用です。 bca matrix+β と合
わせてその思い通りのスタイリングが実感できるはず。ハイダメージ
すぎてスタイルチェンジができないお客様にぜひお使いください。
目的の効果によってミックスして自在に活用できるプロのための
全く新しいシステムのトリートメント&擬似修復剤です。

NEW SIZE
業務用サイズ登場!



969ml

for novel hairstyle



bca[®] matrix + α bca[®] matrix + β

スタイルへのこだわり、質感を重視した毛髪強化剤

油分やシリコン系のコーティング剤、合成界面活性剤を全く使用していないため、2次的ダメージを起こさず、さらには、一切薬剤の浸透を妨げることがないので、施術での仕上がりにムラのない結果を出すことができます。



bca matrix + α・β 店販メニュー例

毛髪診断をした後に、お客様に合ったα・βのいずれかをスタイリストが提案し、あらかじめ施術メニューに料金をプラスするケースが増えています。

CASE 1.

サロンメニューにそのまま店販価格(2,500円)をプラスし、施術に使用し、残液を持ち帰っていただく。

CASE 2.

CASE1のように購入していただいたものをボトルキープのように保管し、次回来店時に使用する。その際に、保管期間をお伝えしておくトリートメントにつながりやすいです。

CASE 3.

店販では予算的に厳しいけど、施術にはスチームもBCAも使ってほしいと言うお客様にはサロンメニューに、スチーム+毛髪強化トリートメント料(500円~)をプラスして施術。

※自毛は硬毛だけど、パーマやカラー、ブリーチを繰り返してしまって毛髪の3分の2がハイダメージ毛だという場合には、はじめにβをお持ち帰りしていただき、シャンプーと一緒に使用してもらい、来店の際に毛髪状態を見て、ダメージの回復が見られてきた時に、αに切り替えてあげてください。

ホームケアの3箇条!

bca[®] matrix + α

- 1 bca matrix+αのキトサン効果でカラーの定着を促し褪せ防止に。キトサン効果でウェーブだれの無いしっかりカール感を綺麗に表現。
- 2 bca matrix+αが保湿を促し、キューティクルを整え家でもサロンのような仕上がりを表現。
- 3 「硬毛・ゴワついた毛」を柔らかい質感に「乾燥してくすんでる髪」に潤いと艶を与え、「広がりやすいくせ毛」をしっかり落ち着かせまとまる髪質に解決。

bca[®] matrix + β

- 1 bca matrix+βの繊維効果で「加齢に伴う細毛軟毛」「白髪染め・パーマの繰り返し」毛髪の「コシ抜け」「べちゃんこ感」を解決。
- 2 bca matrix+βの繊維効果で「細毛軟毛」に、根元からしっかり立上がるハリ・コシを表現する。
- 3 bca matrix+βで内部に働きかけ、ダメージ進行による切れ毛・ビビリ感を軽減。

Point

- 髪の内部が重要と言われてきたが、実は表面のキューティクルが髪のいろいろなものを支えている。
- bca matrix + βで髪内部を疑似修復してベースを整えたあと、ホームケアには髪の表面を整える
- bca matrix + αをおすすめします。

bca[®] matrix + α

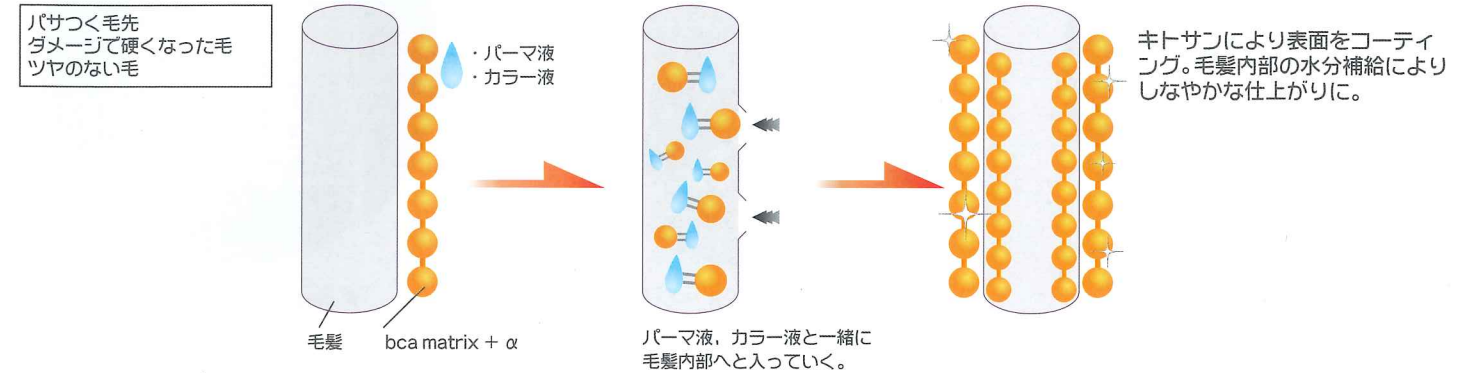
bca matrix + α分子はキトサン、水分を持っているので、潤い・ツヤのあるしなやかな仕上がりに。

BCA30+MATRIXの中に含まれるキトサンをより高濃度にする事で、水分を持った繊維質が毛髪内部でリニア結合をし、うるおい、しなやかさを表現します。キトサンが表皮で皮膜を形成(キトフィルマー)。ツヤのある仕上がりを得る事ができます。スタイルへのこだわり、質感を重視した毛髪強化剤です。

光あるナチュラルな質感表現

特徴と目的1
艶を失った毛には光をたすことでナチュラルな艶感を表現。

特徴と目的2
柔らかさを失った毛には固さを和らげナチュラルなしなやかさを表現。



bca[®] matrix + β

bca matrix + β分子は、毛髪を強化し弾力、ハリ、コシのある毛に!

BCA30+matrixの成分を高濃度にする事で、強固なりニア結合を毛髪内部で形成し毛髪の強度を上げ、対応しきれなかったハイダメージ毛に対しての施術の可能性が更に広がりました。毛髪本来の持つハリ、コシ、弾力を取り戻します。

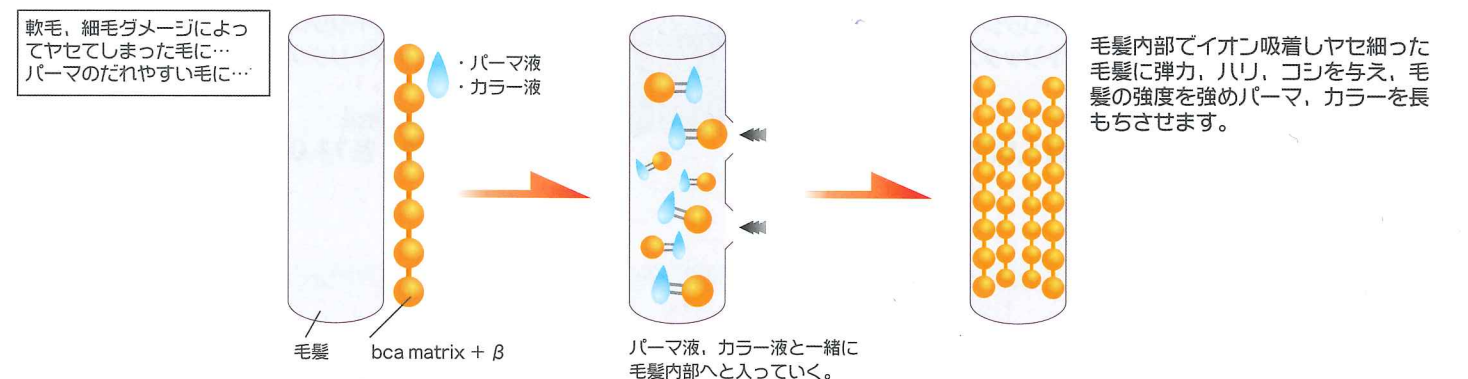
※内部的なダメージで手触りの悪い毛髪に対しては、施術の際βのご使用もおすすめします。

弾力あるナチュラルな質感表現

特徴と目的1
毛髪の限界値を高める。

特徴と目的2
ダメージ毛~ウルトラダメージ毛まで、植物細胞間物質がフィブリル構造を疑似修復。

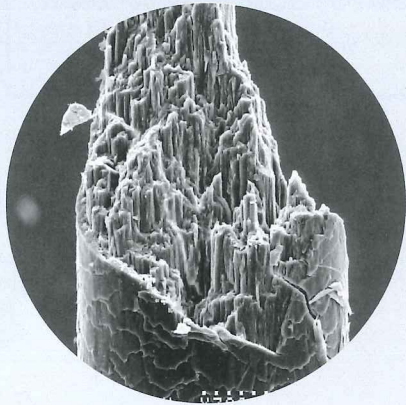
特徴と目的3
パーマ毛が本来持つナチュラルなハリ・コシ・弾力を表現。



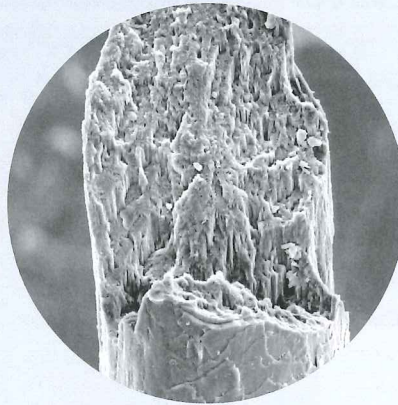
リニア結合した bca matrix + α、βは、外部からの水に強い性質をもっているため、毎日のシャンプーで効果が失われにくいということも大きな特徴です。質感アップ、リピート時のダメージの軽減、パーマカラーの持続性をアップさせます。

髪が生まれ変わる、そのプロセス。

健康な髪

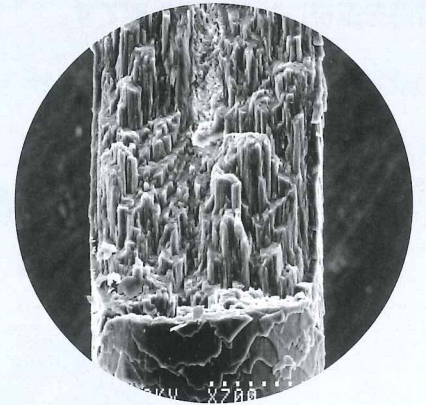


BCA処理前



処理前ハイダメージ毛

BCA処理後



処理後ハイダメージ毛

【撮影協力】
帝京大学医学部中央電子顕微鏡室
医学博士 高橋一郎

ツヤ・弾力・しなやかさが無いのは、表面のキューティクルが剥がれ落ち、毛髪内部の繊維層が粉々に砕けた状態に原因があります。

bca matrix+ α ・ β は、髪そのものの質感を左右する繊維層に浸透し、連結して擬似的な繊維層を形成するので、ハイダメージ毛が、美しくダメージに負けない丈夫な髪に生まれ変わります。また、成分に含まれるキトサンには、水分を保持する働きがあり、その保水力により髪の内部にしなやかさを与えます。また、キューティクル表面上にもナチュラルなツヤとツルツル・サラサラの手触り感を表現します。



bca[®] matrix + α
bca[®] matrix + β

ビーシーエーマトリックスプラスアルファ
ビーシーエーマトリックスプラスベータ

容量：各90ml
サロン価格：各1,500円



bca[®] matrix + α PRO
bca[®] matrix + β PRO

業務用

ビーシーエーマトリックスプラスアルファプロ
ビーシーエーマトリックスプラスベータプロ

容量：各969ml
サロン価格：各11,000円

TEL 03-5772-3577

ご質問



0120-850-870

info@bca-product.co.jp

代理店・取扱店



4 560198 947595

BCA PRODUCT
http://www.bca-product.co.jp

ビーシーエープロダクツ株式会社 東京都渋谷区神宮前2-18-15-2F
TEL 03-5772-3577 FAX 03-5772-3579
※広告記載の製品名は国内での商標または登録商標です

講習会のご相談や使用方法などのご質問は、BCAPRODUCTまでお気軽にお問い合わせ下さい。商品に関するご質問は左記までお問い合わせ下さい。