



日本最大級  
理・美容師専門  
材料通販サイト

# REVO +

美容師、美容室、サロン用の美容材料通販を行う  
会員制専売卸問屋です。  
10万点の業務用美容商材を24時間以内に発送します。

<https://www.b-zone.biz/>



# PRIMIENCE

NEW  
SHADES

SHISEIDO  
PROFESSIONAL

肌映え、  
さらに美しく。



2 NEW  
COLORS

MELT IN YOUR IDOL COLOR

With  
**tripleS**

**ULTIST**  
by PRIMIENCE

GLACÉE  
COLLECTION

色表現、  
さらに自由に。



3 NEW  
COLORS

肌映え、さらに美しく。  
新色2色、誕生。

# PRIMIENCE

New Shades

公式サイトは  
こちらから！



**CBe**  
Calm Beige  
カームベージュ

## CALM BEIGE (カームベージュ)

黄み・オレンジみを整え、赤みを抑えた色設計。  
ナチュラルベージュに寒色ニュアンスを深げ込ませたブラウンが、  
肌なじみの良いやらかな仕上がりへ導きます。



STYLIST VOICE

単品でも組み合わせでも美しい仕上がる、扱いやすい  
ニュートラルカラー。ウォーム〜クールまで自在に  
変れる、柔軟で汎用性の高い一本。

STYLIST  
Park Soojung  
@ps30

RECIPE

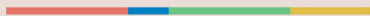
Before: 1Lvl  
CBe9:PA9=5:1 OX AC4.5%



**CoG**  
Cool Gray  
クールグレー

## COOL GRAY (クールグレー)

黄み・オレンジみを抑え、やわかさのあるアッシュトーン。  
知的でクールな印象にほんのり温かみを添え、  
深みのある上品なシルクグレーを表現します。



STYLIST VOICE

マツトに寄りすぎず、シルキーで美しいグレーを表現。  
赤みに寄りやすい髪でも色褪せを防ぎ、クリアな発色が  
特徴。

STYLIST  
Manae  
@manae\_violet

RECIPE

Before: 6Lvl  
CoG7:C/Bl=10:1 OX AC4.5%



肌に似合うハミツ!

### イエローイッシュブラウンベース

クリアで深みのあるつややかな髪色を実現するために、  
日本人特有の髪の色みに対応した「イエローイッシュブラ  
ウン」をベースカラーに採用。肌なじみやすい色調設計  
で、きれいな発色過程も楽しめます。

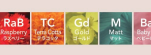


※コントロールカラーを添く

ニュアンスラインで、

### 似合わせをもっと自在に。

ニュアンスラインを種方につければパーソナルカラーと希望色が違っても、  
似合う色に、ベース設計が似合わせやすいから、前なじみGOOD。



※エンリッチタン(グレイトカラー)に使用時は同系色をお選びください



TECHNOLOGIES

髪的美しさが、肌の印象をより引き立てる。  
スキンケア由来のテクノロジー

### 水の働き × 光の効果



POINT 1  
アセチル化ヒアルロン酸ナトリウム  
(保湿成分)

POINT 2  
モイスチャーリッチ処方



POINT 3  
DUPLEX浸透促進成分\*

POINT 4  
マルチキューティクルケア成分

\*イオニクアクリルアミド-コリン-ポリアミンアミド  
シクワテーム/アルギニン-ビス(2-ヒドロキシエチル)アミン



POINT 毛髪内密度に着目

ダメージ毛  
ダメージした髪はマトリックスタンパク(KAP)が  
減少し、フィブリルが不安定な状態になり、弾力や  
しなやかさが損なわれます。



KAPネットワークシステム  
GDLがマトリックスタンパクに代わり毛髪内部の  
密度を保つことで栄養促進を促進。深い発色と輝き  
へ導き長期ヘアカラーを楽しんでいただけます。

\*毛髪保護成分GDLについて  
スクロースタクトン(糖)でつくられ、アミノ酸とミネラルを併用することで得られるものです。  
KAPに多く含まれるため、KAPの働きを促進しやすくなります。

TECHNOLOGIES

髪芯から整え、狙い通りの発色へ。  
COLOR-in-CORE TECHNOLOGY

### 1.スムースケアテクノロジー

「スムースケアテクノロジー」のトリプルヘアプロテインガードが  
ダメージを抑制し、芯から強くやわらかく保つことで、髪芯の土台を  
整えます。それにより、様々なベースでも美しく均一な髪色を繰り返  
し楽しめます。



POINT タンパク変性に着目

### 2.マイクロオイル処方

髪芯からの発色により、  
ゆるぎなく美しい髪色へ導きます。

### 3.ラスタイングプロテクションペール

髪芯からのつややかな  
発色が持続します。

アーティスト 4つのベネフィット

- 均一で美しい髪色  
色ムラがあるベースでも、髪芯の芯からためらで均一な発色に。
- ゆるぎなく美しい発色  
髪芯からの発色をサポートし、ゆるぎなく美しい髪色へ。
- つややかな美しい髪色の持続  
髪芯からの発色を守り、ツヤのある美しい髪色が毎日々へ。
- 繰り返し美しい髪色が楽しめる  
髪芯からダメージを抑制し、美しいカラーを繰り返し楽しめる髪へ。

色表現、さらに自由に。  
新色3色、登場。

# GLACÉE COLLECTION

## ULTIST

by PRIMIENCE

公式サイトは  
こちらから！



## CARAMEL CREAM (キャラメルクリーム)

まるやかに溶け込む、ミルクィーキャラメルベージュ。  
ほのかなゴールドの色が、やわらかなツヤとあたたかみのある  
自然な印象に。



RECIPE

Before: 1BLvl 全体:CC/9 OX3%



## TRIO BERRY (トリオベリー)

逃げ感と深みをまとう、洗練ピンクバイオレット。  
やわらかな血色感と爽行きで、モダンな印象に。



RECIPE

Before: 1BLvl 全体:TB/9 OX3%



## CHOCOLATE MINT (チョコレートミント)

クールに透ける、ミントアッシュニュアンスカラー。  
軽やかさと深みを両立した、洗練された仕上がり。



RECIPE

Before: 1BLvl 全体:CM/11:CM/9=1:1 OX6%



透明感のカギ!

### ニュートラルグレーベース

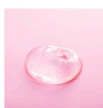
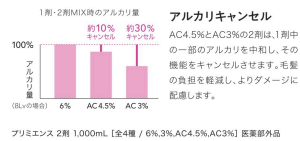
黒髪のアングターンが持つ強い赤みや黄みのコントロールに特化  
した「ニュートラルグレーベース」を採用。ベースカラーがアングターン  
を補正することで、透明感のある美しい発色へ導きます。発色過程でも  
補正効果が持続するためより長持ち美しいヘアカラーを楽しめます。



※ビューティードを添く

## PRIMIENCE DEVELOPER

「プリミネンスシリーズ1剤」は同シリーズ「プリミネンス2剤」との併用を推奨します。



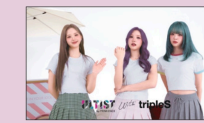
保湿機能

全ての2剤にヒアルロン酸が配合  
されています。ヒアルロン酸は保湿  
成分として美しいカラーの仕上がり  
に繋がります。

※アゼノルはアルロ-酸ナトリウム

## ULTIST With tripleS

tripleSのスペシャルインタビュームービー公開中!



動画は  
こちらから!



# PRIMIENCE

プリミエンス 1劑 80g [全96色] 医薬部外品

## COLOR CHART

肌なじみよく多彩な表現ができるパレット設計、全96色展開。

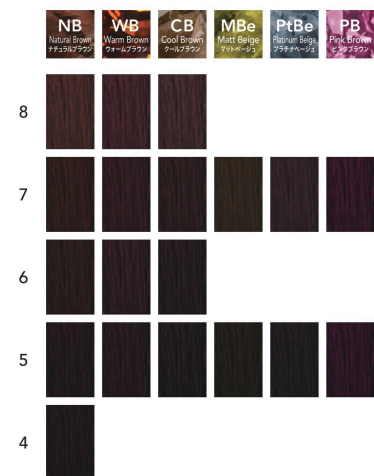
### ニュアンスライン

アジア人の黒髪の特徴を考慮したライン。  
黒髪に自然なニュアンスを与える  
肌なじみの良いラインです。



### エンリッチライン

ミニマムなパレットでしっかりとグレイカバーをします。  
他ラインとの組み合わせでトレンドに合わせたグレイ  
デザインを提案できます。



ベース:白毛

### マルチライン

人気パレットから、彩度の高い色相までラインナップすることで  
幅広いデザインが楽しめます。



### コントロールライン

彩度、濃度のコントロールで質の高い  
カスタマイズデザインを提案できるラインです。



- エンリッチラインは白髪30%の髪を対象に調整されているため、マルチラインやニュアンスラインよりも1レベル暗めの設定になっています。
- 画像は毛束に染めた場合のイメージです。毛髪の状態や印刷条件により多少の色みの違いがあります。

# ULTIST by PRIMIENCE

## COLOR CHART

高明度から低明度まで、黒髪のアンダートーンコントロールに優れたクリアな発色の全61色展開。

アルティスト 1劑 80g [全61色] 医薬部外品



### PURE SHADE



ベース:白毛

### LT/13 and CL/0

ヘアカラーデザインの可能性を広げるライトナー&ノンアルカリ処方のクリア



○画像は毛束に染めた場合のイメージです。毛髪の状態や印刷条件により多少の色みの違いがあります。

※ 使用上の注意をよく読んで、正しくお使いください。  
※ ヘアカラーでかぶれたことのある方には絶対に使用しないでください。  
※ ご使用前には毎回必ず皮膚アレルギー試験(パッチテスト)をしてください。  
※ 染毛剤

資生堂プロフェッショナル株式会社 <https://www.shiseido-professional.com/ja>

商品・技術に関するお問い合わせは...

Technical Center [ヘア技術センター] ☎ 0120-785-466

月~金(土・日・祝日を除く)  
10:00~12:00 / 13:00~17:00

公式Instagramアカウント  
@shiseidopro\_jpn

公式LINEアカウント  
@shiseidopro

PME-0043  
B.F.D



@shiseidopro.primience  
理・美容師様向けの  
公式Instagramアカウントです。  
カラーレシビや使いこなし  
情報を配信します。