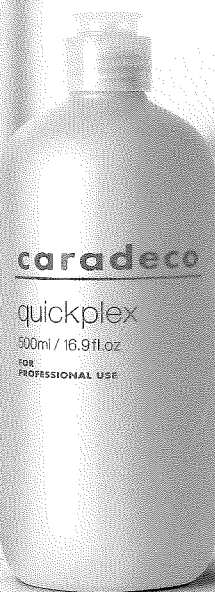


caradeco

quickplex

500ml / 16.9fl.oz

**FOR
PROFESSIONAL USE**



n l y

1液式ケアブリーチ

という

新提案。

キャラデコ クイックプレックス

e u o

Only 1-step, "SIMPLE" in innovation.

ブリーチによる毛髪へのダメージ軽減と

施術時間の短縮を実現。

毛髪へのダメージを抑えながら

デザインカラーを楽しむための

「1液式ケアブリーチ」という新提案。

caradeco
quickplex

| 1液式だから |

簡単施術
Process simplification

施術時間の短縮
Time saving

高いコストパフォーマンス
High Cost performance



caradeco
quickplex

caradeco quickplexの特長

カラーやブリーチなどの施術時における毛髪へのダメージを軽減するとともに、1液式によるシンプルな施術を可能にした酸化染毛剤用補助料です。カラー施術時、とくにケアブリーチの工程を削減し時間短縮を図ることで、お客様満足度を高め、サロン様の業務の効率化・生産性向上をお手伝いします。

なぜ1液式が可能になったのか

【ブリーチ後のトリートメント施術に着目】

ブリーチ後に必ず行うトリートメント。このトリートメントの特性(カチオン性)を利用することで実現しました。

【グルコン酸誘導体】*1

毛髪内部のケラチン繊維に定着し補修します。

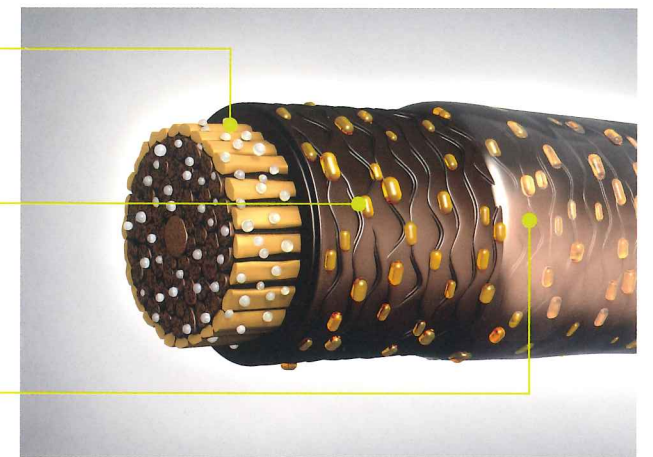
【マレイン酸誘導体(アニオン性高分子)】*2

毛髪外部のタンパク質の酸化ダメージを抑制・補修します。

*この時点ではまだ完全に定着(固着)化されていない「セミフィックス」状態。

【トリートメント処理】

トリートメント成分(カチオン性成分)により、マレイン酸誘導体*2が完全に定着(固着)化される「フィックス」状態に。これにより、毛髪内部・外部が補修されます。



SPEC

caradeco
quickplex

キャラデコ クイックプレックス
(酸化染毛剤用補助料)
500ml



ブリーチやヘアカラー施術前にご使用いただく前処理用アイテムです。グルコン酸誘導体*1とマレイン酸誘導体*2が毛髪を補修することでブリーチやヘアカラーによる毛髪へのダメージを軽減します。

【毛髪補修成分】

*1 ヒドロキシプロピルグルコナミド
*2 (メチルビニルエーテル/マレイン酸)コポリマー

ご使用方法

【施術工程】

caradeco quickplex > ブリーチ > すすぎ > シャンプー > トリートメント

【ご使用方法】

ご使用時に水で希釈し髪全体になじませるように塗布してください。

キャラデコ クイックプレックス : 水 = 1 : 10

(希釈された使い残し分は必ず廃棄してください)

【薬剤に対する使用量の目安】

ブリーチ剤	15g	30g	45g
クイックプレックス	1ml	2ml	3ml
ヘアカラー 第1剤	60g	120g	
クイックプレックス	1ml	2ml	

関連商品

caradeco
toner®
bleach powder EX

短時間で美しいブリーチを。

キャラデコ トナー® ブリーチパウダー EXは短い時間でハイトーンにまで美しくブリーチすることが可能です。

しかも長時間クリーム状態が持続するので塗布しやすく、ムラになりません。

キャラデコ トナー® ブリーチパウダー EX
400g(20g×20袋)

販売名: トナー ブリーチパウダー EX
[医薬部外品]





NAKANO

中野製薬株式会社
☎0120-075570
<http://www.nakano-seiyaku.co.jp>



<https://www.facebook.com/caradecocolor/>



@caradecocolor



ブランド公式Facebook・Instagramでは、様々な情報を発信しています。上記ページで「いいね!」とフォローしてください。