



N. REFLET COLOR

The organic brand comes from our simple and natural concept.
REFLET COLOR is for playful hair color life.



narlle®

N. R E F L E T C O L O R

ルフレではじめる

PURENESS HAIR ピュアネスヘア

それは髪のおしきの純度を高める色

みずみずしい色つや、あふれ出す透明感。

高発色ヘアカラーだからこそ、

たどり着いた圧倒的な美しい色。

髪そのものをきれいに見せ、

その人のいまを光り輝かせる、ルフレカラーが誕生。

エヌドットから新しいヘアカラーライフの提案です。

used color

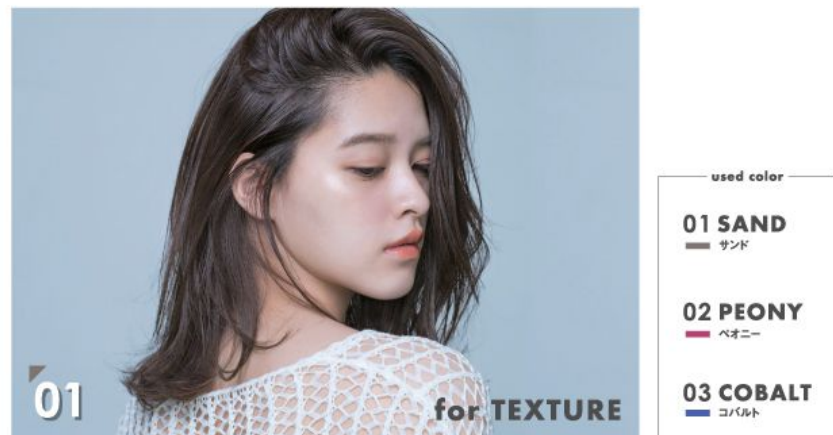
ターコイズ

TURQUOISE



PHILOSOPHY

限りなく、いまに寄りそう色であること。



01

狙い通りの
シアーな質感をかなえる

にのりがないクリアな発色は透けるような
質感を髪に与え、仕上がりはなんとも軽やか。

02

色のあざやかさを
とことん追求できる

ビビッドな色表現のために生まれた
ルフレ。どんな明度も色あざやかに。

03

どの色もその仕上がりに
洗練をまとうせる

光の反射に着目し、味方につけた新処方。
洗練された仕上がりが心地いい。

TECHNOLOGY

高発色でなりたいイメージをシンプルに叶える、新処方。

毛髪内部へのスムーズな浸透とクリアな発色を叶える新アルカリ処方。

毛髪表面の光の反射に着目し、高発色を実現します。

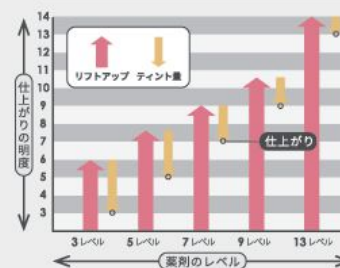
新アルカリベースクリームによる 美しい発色

当社従来品と比較すると、深部までしっかり発色しつつ
透明感のある染め上がりです。
※ブルー系9Lvの染毛イメージです。



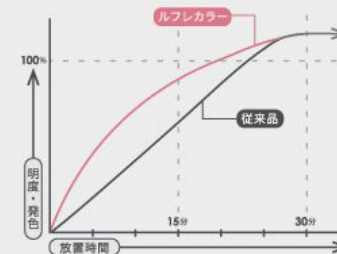
適切なブリーチ効果と発色作用でカラーデザインを思いのままに

各レベルのブリーチカと染料濃度イメージ



各レベル適切なリフトアップをしながら高発色を叶える染料
濃度の設定。シンプルな工程で狙い通りの明度とあざやかな
色味を表現します。

放置時間と発色



当社従来品と比較すると15～20分で発色するスピーディー
なカラープロセスも特長です。暖色系やブラウン系は色持ち
のために20～30分をおすすめします。

染色性評価



プロテシル
Protasil® 【毛髪保護】
(加水分解シルク/PGプロピルメチルシランジオール)クロスポリマー

高発色に魅せるクロスポリマー

毛髪表面を均一にコートし「面」を整えて、光の乱反射を
防ぎます。反射光を強く感じることは、外から見た際の
発色の強さにつながります。

※「Protasil®」は(株)成和化成の登録商標です。

加水分解ローヤルゼリータンパク液 【保湿】

頭皮をいたわる配合成分

ヘアカラー剤のアルカリ剤や酸化染料、過酸化水素によって引き起こされる
ダメージから頭皮を保護し、頭皮が荒れるのを防ぎます。



COLOR LINE UP

いまのニーズに応える8色相のラインナップで展開

ツヤ表現に優れたニュートラルな
ベージュ～ブラウン



チェスナット
CHESTNUT
色持ちアップやトーンダウンの明確
コントロールまでオールマイティー
にご使用できます。

シアーな質感表現を叶える
モノトーン染料



フォグ
FOG
気になるオレンジみを抑えた透け感
のあるツヤ、グレイッシュな仕上がり
は洗練された印象を与えます。

純粋な青みにこだわり
補色を含まないブルー染料



コバルト
COBALT
No.1の赤みカバー力で表現する
高彩度ブルーアッシュ。シアー感
のあるクールな仕上がりです。

ペオニーのお花をイメージする
赤紫を含んだピンク染料



ペオニー
PEONY
黄みを打ち消す効果で女性らしい
高彩度ピンク表現が容易です。イン
ナーカラーなどデザインカラーにも。

ベージュに柔らかな灰色みが加わる
サンドベージュ



サンド
SAND
オレンジみを打ち消すシアー感とナチュ
ラルな雰囲気をもたらし、柔らかな色味は
コンサバ提案やトーンダウンにも。

補色のパープルが加わる
シルバー染料



メタル
METAL
明るい髪への使用がおすすめです。
補色パープルでマットな仕上がりに
ツヤ感、シルバーカラーのご提案に。

ヘルシーイメージを叶える
柔らかなブルーグリーン染料



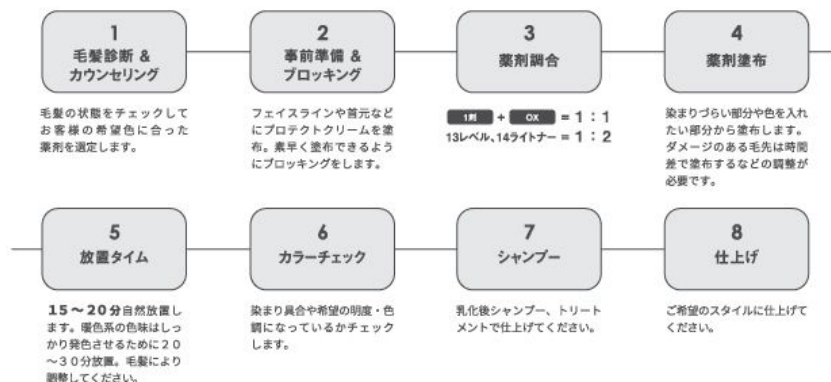
ターコイズ
TURQUOISE
しっかり赤みを抑えつつ、暗くなり
すぎない透明感。オリーブカラーや
カーキカラーのご提案に。

黄みやオレンジみを打ち消す
ブルーバイオレットの青紫染料



モーヴ
MAUVE
ブルーに加わる紫の補色効果で
透明感とツヤのご提案。クール感や
エレガントさを感じる仕上がりです。

PROCESS



・ご使用の際は使用説明書をよく読んで正しくお使いください。 ・お客様にヘアカラーのリスクと皮膚アレルギー試験(パッチテスト)の必要性をご説明ください。

N. REFLECT COLOR

The organic brand comes from our simple and natural concept.
REFLECT COLOR is for playful hair color life.

白100%
に染めたイメージ色調

エヌドットルプレカラー (ファッション)
1剤 NET.80g(全42色) 医薬部外品

エヌドットカラー オキシ
2剤 NET.1000mL
(OX6・3%・AC OX2.4%) 医薬部外品



	CHESTNUT チェスナット	SAND サンド	FOG フォグ	METAL メタル	COBALT コバルト	TURQUOISE ターコイズ	PEONY ペオニー	MAUVE モーヴ	CONTROL コントロール
13									
	13-CN	13-SA	13-FO	13-ME	13-CT	13-TU	13-PE	13-MV	14-LT
11	13-CN + 9-CN 1 : 1	13-SA + 9-SA 1 : 1	13-FO + 9-FO 1 : 1	13-ME + 9-ME 1 : 1	13-CT + 9-CT 1 : 1	13-TU + 9-TU 1 : 1	13-PE + 9-PE 1 : 1	13-MV + 9-MV 1 : 1	
									オレンジ
9									
	9-CN	9-SA	9-FO	9-ME	9-CT	9-TU	9-PE	9-MV	レッド
7									
	7-CN	7-SA	7-FO	7-ME	7-CT	7-TU	7-PE	7-MV	グリーン
5									
	5-CN	5-SA	5-FO	5-ME	5-CT	5-TU	5-PE	5-MV	バイオレット
3									
	3-CN	3-SA	3-FO	3-CT	3-CT				クリア

N. REFLECT COLOR



エヌドットカラー〈ファッション〉
全76色
1剤 NET.80g 医薬部外品



エヌドットカラー〈グレイ〉
全27色
1剤 NET.80g 医薬部外品



エヌドットカラー〈クイック〉
全21色
1剤 NET.80g 医薬部外品



エヌドットカラー オキシ
(OX6%・3%・AC OX2.4%)
2剤 NET.1000mL 医薬部外品



エヌドット パウダーブリーチ
脱色・脱染剤 NET.500g
医薬部外品



エヌドット パウダーディカラーライザー
脱染剤 NET.500g
医薬部外品

ブランドサイトのご紹介

エヌドットはブランドコンセプト・商品特徴をお客様へ詳しくお伝えする専用サイトを設けております！
<http://ndot.jp/> ※専用サイトは、弊社ホームページ(<http://www.napla.co.jp>)からも入ることが出来ます。



株式会社 ナプラ

■大阪支社 〒541-0043 大阪府大阪市中央区高麗橋1-6-6 ナプラ北浜ビル ☎0120-1897-00 FAX.06-6228-3653
■東京支社 〒160-0022 東京都新宿区新宿4-2-18 新宿光風ビルディング6F ☎0120-3277-54 FAX.03-5362-3053



@napla.jp @napla_official #エヌドット

※本カタログ掲載の写真やイラストなどの無断転載・複写は法律により禁じられております。 ※商品のパッケージ、仕様など予告無く変更する場合がございます。予めご了承ください。

www.napla.co.jp T-98540