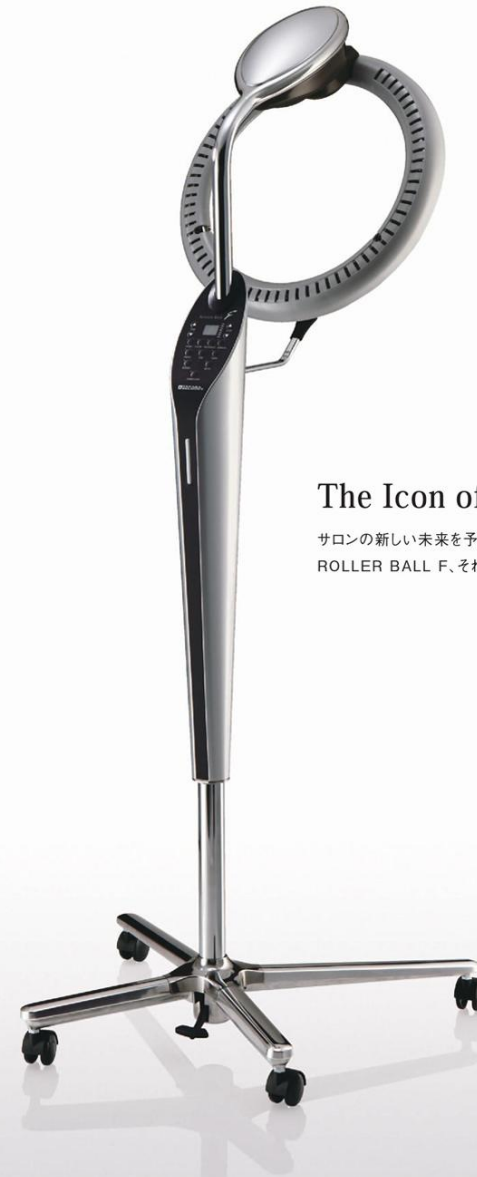




ROLLER BALL

Multi-Function Hair Processor





The Icon of the Future

サロンの新しい未来を予感させる、スリムで流麗なフォルム。
ROLLER BALL F、それはヘアデザインの新たな可能性です。



より高性能に、よりスタイリッシュに
ROLLER BALL F

タカラベルモントが生んだ革新的製品

カラー、パーマ、トリートメントの効果促進に欠かせない遠赤外線促進器。ローラーボールは、世界で初めて回転リングによる遠赤外線ドームを実現し、フード型では得られない開放感とスマートなプロセッシングスタイルで、発売から20年以上たった現在も、日本はもちろん世界中で高い支持を集める、タカラベルモントの代表的製品です。

ROLLER BALL F がサロンの未来を創造する

そして、新世代のローラーボールとして、Future (未来) のFを名にもつ、ROLLER BALL F が登場。そのスタイリッシュな未来派デザインにふさわしく、業界初[®]のカーボンヒーターを採用するなど、性能でもヘアデザインの未来を創造する強力なツールへと進化。高度なサロン技術と美しい仕上がりをイメージさせる、これからのサロンの新しい^{アイコン}象徴となるでしょう。 ※2011年8月以来

ROLLER BALL



Stand Type



クールに、ポップに。サロンワークが楽しくなるデザイン & カラー。

Premium Model



Brown Leather

ブラウンレザー
高級感あふれる
レザー調デザイン



Natural



ナチュラル
やさしい印象の木目デザイン

90th model



大人の上質な空間を演出します。

シックで落ち着いたエボニーとマホガニーの2種類のカラーをご用意。リング部分にはシルバーメタリックの塗装を施し、コントロールパネル部分をシルバーにするなど、高級家具感覚の格調高い仕上がりです。

Stand Type スタンドタイプ



SD-S23S-E エボニー

SD-S23S-M マホガニー

Arm Type アームタイプ



SD-S23A-E(本体) エボニー

SD-S23A-M(本体) マホガニー

創業90周年を記念



90th model (90周年モデル)は、2011年タカラベルモント創業90周年を記念した特別カラーモデルです。

トレンドコスチュームのプレミアムモデル

ROLLER BALL Fに新ラインとして
明るい木目調の空間に合う「ナチュラル」と、
落ち着いた高級感のある「ブラウンレザー」が登場。
サロントrendに合わせた家具調デザインです。

プレミアム仕様

トレンドコスチューム
+
クーリングファン
標準装備



ブラウンレザー[BL]
SD-S23SFBL
RBFスタンドファン付
ブラウンレザー

ナチュラル[NA]
SD-S23SFNA
RBFスタンドファン付
ナチュラル

Arm Type

場所をとらず、コンパクトに収納。
1台で2つのセット面に対応します。

壁付タイプと天吊りタイプの2種類を用意しています。
※詳しくはP.12をご覧ください。



使用時(壁付けタイプ)

カーボンヒーターのハイパフォーマンスが、ヘアデザインの可能性を広げます。

ローラーボールFは、従来のセラミックヒーターに代え、高純度カーボン(純度99.8%)を発熱体に使用した高効率のカーボンヒーターを採用。その最大の特長は圧倒的なスピードとパワー。従来は難しかった円形加工を可能にしたことで、業界で初めて※、遠赤外線促進器への搭載が実現しました。 ※2011年8月以来

Advantage 1

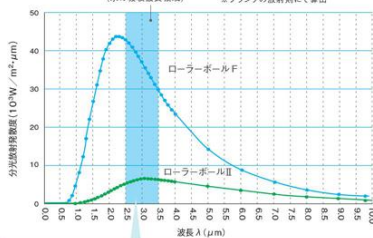
短時間でカラーやパーマをしっかりと

カーボンヒーターは、従来機のセラミックヒーターと比較し、設定温度までの立ち上がりが速く、髪や薬剤に作用する波長域のエネルギーが格段に大きいので、短い時間でもカラー^{※1}の定着やパーマ^{※2}の反応をしっかりと促進。サロワークの効率を高めます。

※1 カラー：酸性染毛料 ※2 パーマ：加温二浴式

■波長領域比較

グラフはローラーボールFとローラーボールIIのヒーター温度における発熱体周囲の黒体放射エネルギー分布を表す。 ※プランクの放射則にて算出



最も効果的な波長域で大きなエネルギーが発生するので、薬剤の作用を一段と促進します。

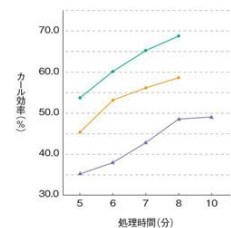
■カール力比較 (カーリング料による比較)

ローラーボールF 6分照射 ローラーボールII 8分照射 自然放置 10分



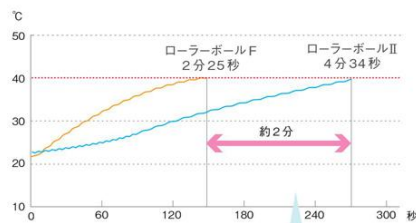
ローラーボールFは照射時間が短くても、薬剤の浸透が早く、先端部分までしっかりとカールがかかります。

■カール力比較 (カーリング料による比較)



<処理内容>
人毛黒髪(ダメーシレベル3)を17mmのロッドにてワインディングし、カーリング料を用いてテスト。
毛束で形成したカールの効率を算出。

■立ち上がり温度比較 (ウィングの髪表面40℃の到達時刻)



目標温度に約2分早く到達。従来セラミックヒーターの約半分!

■毛髪への浸透と持続性 (酸性染毛料による比較)

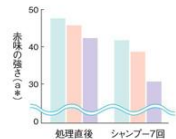
ローラーボールF 10分照射 ローラーボールII 10分照射 自然放置 10分



ローラーボールFは染料がムラなく浸透・定着し、シャンプー7回後でも色落ちが比較的少ない。

■毛髪への浸透と持続性 (酸性染毛料による比較)

ローラーボールF 10分照射
ローラーボールII 10分照射
自然放置 10分



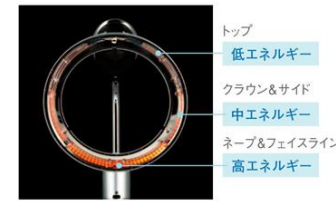
<処理内容>
人毛白髪に対して酸性染毛料を用いてテスト
毛束を色差計にて赤味の強さを測定

ローラーボールFとローラーボールIIの比較では、処理直後の赤味の強さはほぼ変わりませんが、シャンプー7回後の赤味の強さを比較すると、ローラーボールFを10分照射した毛束の赤味は定着が良く、持続力があるのが分かります。

Advantage 2

カラーやパーマ、トリートメントがムラなく浸透

ヒーターをトップ、クラウン&サイド、ネーブ&フェイスラインの3つのブロックに分け、それぞれの照射エネルギー量を変えることで、より均一な温度分布を実現。温度が高くなりすぎないトップ部分は照射エネルギー量を低めに設定、逆にしっかりと加温したいネーブ部分は照射エネルギー量を高めました。これにより、部位によるカラーやパーマ、トリートメントの浸透ムラが抑えられ、美しい仕上がりに導きます。



ヒーターを3ブロックに分け、それぞれに適切な照射エネルギー量を設定。



セッティング距離の目安です。



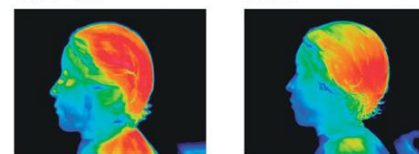
トップからネーブまで均一に温度分布。

Advantage 3

必要な部位だけを効率よく照射

カーボンヒーターのON/OFFの応答性能の速さを活かし、リングの回転中に3カ所(フロント・サイド・ネーブ)で照射をON/OFF制御。ネーブだけなど、必要な部位にだけ照射できます。巻き込みの多い部分や薬剤の作用を受けにくい部位だけに照射することで、お客様には快適に施術を受けていただけます。必要な部分にリングを固定することも可能です。

全加温 10分照射 部分加温 フロントOFF 10分照射



熱が当たりやすく、熱さを感じやすいフロント部分をOFFにすることで、サイドやネーブより若干温度が低くなります。お客様は快適に施術を受けられ、技術者は全体を温めつつ熱を与えない部位に効率よく照射でき、効果を高めることができます。



センサーでつねに的確な温度コントロール

カラー、パーマ、トリートメントのモード使用時は、ローラーボール独自の赤外線センサーが頭部頭皮温度を直接感知し、つねに設定された温度レベルを保ちます。さらに、照射中に居眠りして頭の位置がずれたり、異常な温度上昇などにより、設定外の温度を感知するとエラー音が鳴ります。また、異常な温度上昇を感知した場合は、安心のために自動的に運転も停止します。



センサー位置



 **TAKARA BELMONT**
http://www.tb-net.jp/rbf お客様センター ☎0120-596348

イメージ
ムービー



tb-net
製品情報



※印刷物のため、木目や色味、風合いは実物と多少異なる場合があります。
※カタログ掲載製品はサロン専売品につき、一般のお客様へは販売いたしません。
※ご注文頂きました製品の配送費用は、遠隔地・離島への配送を除き国内は無料です。ただし、当社指定日・時間外の配送やお客様の都合による返品などの場合は有料となります。詳しくは営業担当者にご確認ください。

YY-BS-436 1507 050P