

# TOKYO COLOR PALETTE



# 東京カラーパレットは 「引き算の美学」で 日本らしい色彩を愉しむ カラートリートメントです。

日本には、「引き算の美学」という概念があります。  
それは、なんでも付け足せば良いものができるわけではなく、  
シンプルなもの、無駄を省いたものに風情を感じるという、日本ならではの美学です。

東京カラーパレットは、たった7色しかないのに、  
その先には、ありとあらゆる色を想像させ、色彩は無限に広がっていきます。

そんな日本ならではの感性に注目して、理美容師様が色彩をお客様と一緒に愉しむ。  
それが東京カラーパレットです。

## TOKYO COLOR PALETTE



### ダメージの悩みも、色の入りも。 どちらも諦めないカラートリートメント

従来のヘアカラーでは、ダメージを諦めるか、色味を諦めるかという大きな二択を強いられてきました。お客様の髪質によっては、カラーをしてあげられなかったり、思うように色が入らなかったり、様々な悩みで苦戦していました。そんな中、リトルサイエンティストが目指した「カラートリートメント」は「何も諦めることのない欲張りなカラートリートメント」です。

しっかり染まり、ダメージレス。これまでのカラーでは仕方ないと諦めていた部分に真摯に向き合い、開発しました。リトルサイエンティストだからこそそのトリートメント技術に、アルカリカラーの発色の良さや塩基性カラーのダメージの少なさを取り入れた、全く新しいカラートリートメントです。



### 日本固有の繊細な「色の美学」を世界へ

「色」ではない「色彩」という感覚

日本人の色彩感覚はとて独特です。「赤」と言っても茜色、薔薇色、狸猩緋色などいろいろな「赤」があり、それぞれ情景や花、動物などから名前がつけられます。特に中間色も豊富で、微妙なすみや深みが多彩な色を生み出しています。さらに、それらが絶妙に組み合わせることで、日本独特の色彩が表現されます。「色」はcolorですが、日本語の「色彩」は英語で

表すのはなかなか難しいです。日本には、それほどまでに繊細で独特な色彩感覚があり、それが世界各国で注目されているのです。東京カラーパレットは、そのような繊細で独特な色彩を髪色で表現することを目指しており、この色彩感覚を日本から世界に向けて発信したい。そう考えています。

### 東京カラーパレット 3つの愉しみ

1  
幅広い色を  
つくる

7色の配合する色や比率を変えることで100色以上の幅広い色を作り出すことができます。

2  
ダメージなくカラーが  
できる

80%以上がコメ油<sup>※</sup>でできているので、髪にほとんどダメージを与えることなく染めることができます。

※コメヌカ油、コメ胚芽油

3  
綺麗な色落ちで  
たのしめる

高濃度の染料が髪内部に浸透して均一に染まる設計なので、褪せしても綺麗に落ちていき、色落ちまで愉しめます。

### 東京カラーパレットはこんなお客様におすすめ



ハイトーン好きな方  
色の入りもしっかりで、ハイトーンな色味も作り出せます。



ジアミンアレルギーが心配な方  
ノンジアミンなので、アレルギーの方も安心してお使いいただけます。  
※すべての方にアレルギー反応が起らないわけではありません。



褪せ過程も楽しみたい方  
色を入れてから徐々に綺麗に色落ちしていくので、長く愉しめます。



ダメージが怖い方  
毛髪ダメージを補修しながらカラーができる、髪にやさしい処方です。

世界に誇る和の色

日本らしい自然の色に近づけた7色

日本独自の色彩溢れる7色です。単純な赤や黄色ではなく、日本らしい自然の色味に近づけ、アンダーベースに左右されない発色が実現できるため、趣き深い色を作り出すことができます。

- POINT 1 染まりがいい** 染毛力がかなり高いカラートリートメントです。その発色の良さから少量でも十分に色を入れることができます。
- POINT 2 色が落ちにくい** 独自の処方により、しっかりと内部まで浸透します。そのためしっかりと定着し色が落ちにくくなっています。
- POINT 3 色落ちがきれい** しっかりと内部まで浸透するので、色が均等に染り、褪色してもそのまま均等に綺麗に色が落ちています。

- 茜 (あまのり Red)** 少年時代に帰路で見た夕焼けの赤色  
ブリーチ毛の黄みに左右されない、ストロングレッド
- 藍鼠 (あいのす Ash)** 夕暮れの曇り空のような青みがかった灰色  
ブリーチ毛の黄みを消し、ほかの色のベースとなるブルーアッシュ
- 牡丹 (ぼたん Pink)** 雨上がりの野にひとときわ輝く牡丹の桃色  
黄みがからないようにした、持続力の高い高発色のピンク
- 桔梗 (ききょう Purple)** 気品漂う桔梗が見せる青み感じる深い紫色  
黄みを抑えた、青みが強く深みのあるパープルブルー
- 黒鷲 (くろたけ Brown)** 澄んだ空を優雅に羽ばたく鷲のような茶色  
トーンダウンに必要な、赤みと透明感を感じさせるブラウン
- 檸檬 (れもん Yellow)** 果実のようなみずみずしさを感じさせる黄色  
牡丹と混ぜて橙色にできる、赤みのない鮮やかなイエロー
- 瑠璃 (るり Blue)** 宝石のように透明感のある鮮やかな青色  
檸檬と混ぜて緑色にできる、くすみのない透き通ったブルー

トリートメントと混ぜることで生み出す風合い

カラーでも透明感のあるツヤへ

従来のオイル系トリートメントでは、きしみ感をぬぐうことが難しかったですが、浸透を促進し、2種のコメ油(コメヌカ油、コメ胚芽油)を80%も配合したので、しっとりまとまりのある仕上がりにすることができます。



色が落ちにくいカラーの実現

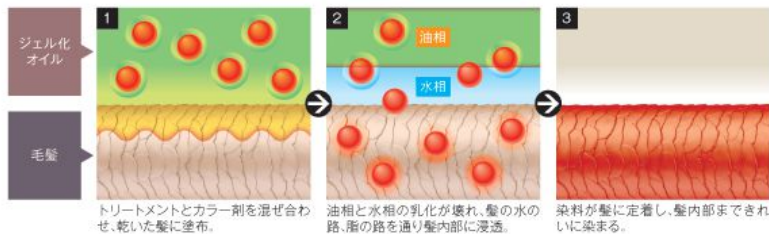
髪を洗っても染料が落ちにくい処方

20年近く培ってきたトリートメント技術をカラーに応用することで、シャンプーで髪を洗っても髪の中から染料が落ちにくい処方を実現しました。そのため、カラーを長く楽しむことができます。



メカニズムは色油浸透処方(ジェル化オイルカラー)

髪表面のバリアを通過し、CMCの脂の路と水の路を利用し浸透させる独自発想の処方です。



**1 シャンプー**  
髪の汚れをしっかりと落とします。

**2 完全ドライ**  
完全ドライを行います。濡れていると色ムラになる恐れがあります。

**3 東京カラーバレット(トリートメントと1:1で混合)**  
東京カラーバレットと推奨トリートメントを1:1で混合して塗布します。

基本はこの比率!

5 : 1	1 : 1	1 : 10
東京カラーバレット	東京カラーバレット	東京カラーバレット
リトル推奨トリートメント	リトル推奨トリートメント	リトル推奨トリートメント

	トリートメント	対象毛	仕上がりに
推奨 1	ガルバ CMC ケアトリートメント	ブリーチ毛	ぶささら
推奨 2	リケラエマルジョン	ハイダメージ毛	しっとりしなやか
推奨 3	ハイエマルジョン	ミドルダメージ毛	しっとり
推奨 4	リケラプラス 3Dリバータークリーム	ハイダメージ毛	しっとりした髪
推奨 5	DETRA	ブリーチ毛	バサつかない

**4 10分~15分放置**  
30分以上おいてもほとんど色は変わりません。

**5 シャンプー・水洗**  
カラー剤を流すために、シャンプーでしっかりと洗い流します。

**6 仕上げ**  
乾かして仕上げます。

基本の使い方はこちら

東京カラーバレット(黒髪) : ガルバCMCケアトリートメント = 1:1

**【重要】** 必ず乾いた器具を使用してください  
カラー施術時にブラシやカップが濡れていると、その水分でジェルの乳化が崩れ髪への染まりも悪くなります。

※1 保管は水濡れ厳禁。水に濡れるとジェルの乳化が崩れるためです。  
※2 リトル・サイエンティストが推奨する使い方は、トリートメントと希釈です。  
※3 数日は、白い洋服や白いタオルなど色の付きやすいものの使用をお控えください。お客様にもお伝えください。

**【ご使用上の注意】**

- 持続性の目安は2週間です。
- ブリーチ毛が対象のため黒髪や白髪には染まりにくい。
- 混合後はその日のうちに使い切ってください。
- 必ず水分のない乾いたカップを使用してください。
- 藍鼠は、配合比率を下げると色が入りにくくなります。
- トリートメントとの混合比率は、東京カラーバレットトリートメント=1:1を基本とし、5:1 ~ 1:10 の範囲でお使ください。
- 5:1以上の濃さでの混合は、乳化が壊れるための水分が足りず色が入らなくなる場合があります。



クイックカラー(シャンプー混ぜ)

**1 東京カラーパレット(シャンプーと混合)**  
東京カラーパレットとガルバCMCケアシャンプーを2:1で混合して通常のシャンプーと同じように行います。放置時間5分程度。

シャンプーに混ぜて使える

シャンプーしながら発色の良いカラーができるのでお手軽に色直しを行うことができます。



**2 水洗**  
しっかりと洗い流します。

**3 仕上げ**  
乾かして仕上げます。



東京カラーパレット(黒系:藍系=2:1) : ガルバCMCケアシャンプー = 2:1

クイックカラー(ウェット状態)

**1 東京カラーパレット(トリートメントと混合)**  
東京カラーパレットとガルバCMCケアトリートメントを2(〜5):1で混合して通常のトリートメントと同じように行います。放置時間5分程度。

ウェット状態の髪に

東京カラーパレット:トリートメント=2(〜5):1の場合のみウェット時に使用できます。トリートメントに含まれる水分と反応して乳化がもたらして色が髪に入ります。



**2 水洗**  
しっかりと洗い流します。

**3 仕上げ**  
乾かして仕上げます。



東京カラーパレット(藍系) : ガルバCMCケアトリートメント = 2:1

3STEPトリートメントカラー

**1 シャンプー・タオルドライ**  
髪の汚れをしっかりと落とし、タオルドライをします。

**2 3種ミスト5倍orマトリックススペース**  
3種ミスト5倍(3種混合原液1:ワクワクneoミスト4)、もしくはマトリックススペースを全体に塗布します。

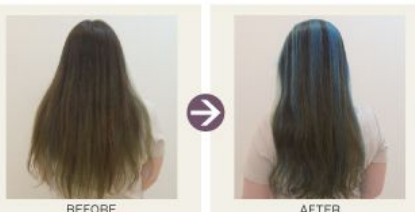
**3 東京カラーパレット(ハイエマルジョンと混合)**  
東京カラーパレットとハイエマルジョンを2:1で混合して塗布します。

**4 毛先にパウダーベータを塗布**  
毛先にパウダーベータを塗布して揉みこみます。

**5 放置(10~15分)**  
30分以上おいてもほとんど変化はありません。

**6 水洗**  
しっかりと洗い流します。

**7 仕上げ**  
乾かして仕上げます。



東京カラーパレット(藍系) : ハイエマルジョン = 2:1

ブリーチオンカラー

**1 シャンプー・タオルドライ**  
髪の汚れをしっかりと落とし、タオルドライをします。

**2 BATRA**  
水で5%の濃度に希釈し、ダメージ部を中心に揉みこみます。

**3 ブリーチ**  
髪のブリーチ施術を行います。

**4 水洗・シャンプー・タオルドライ**  
しっかりと洗い流しタオルドライをします。

**5 東京カラーパレット(DETRAと混合)**  
東京カラーパレットとDETRAを2:1で混合して塗布します。

**6 放置(5~10分)**  
30分以上おいてもほとんど変化はありません。

**7 シャンプー・水洗**  
しっかりと洗い流します。

**8 仕上げ**  
乾かして仕上げます。



(全体のベース)東京カラーパレット(黒系) : DETRA = 2:1  
(ワンポイント)東京カラーパレット(各色) : DETRA = 2:1

自由度が高く  
カスタマイズできる

東京カラーパレットの注目すべき点は、「自由度の高さ」です。

さまざまな施術に組み込むことができるので、色のフォローなどが気軽に行えます。

シャンプーやトリートメントに配合することも可能なため、理美容師様の施術の流れなどを崩すことなく、いつもほとんど変わらない時間内でカラーができるというメリットもあります。



さまざまな  
使い方は  
こちら



TOKYO COLOR PALETTE



## Q & A



### Q アルカリカラーにMIXしても大丈夫ですか？

**A** アルカリカラー剤は、部外品のため化粧品と混ぜることはできません。

### Q 使用する際に気を付けた方がいい点がありますか？

**A** 水分のない乾いたハケ、カップをご使用ください。  
また、ドライ状態の髪にご使用ください。

### Q 持続性の目安を教えてください。

**A** ダメージ等により持続性は変わりますが、おおよそ2週間かけてゆっくりと「移ろい」ていきます。

### Q トリートメントと混ぜて余ったカラー剤の保管は可能ですか？

**A** 東京カラーパレットと混ぜ始めた時点から乳化が壊れていきますので保管はおすすめしません。また、混ぜたらすぐ塗布するようにしてください。

### Q 黒髪や白髪にも染まりますか？

**A** 東京カラーパレット(いろあそび篇)はブリーチした髪に施術をおすすめするため、黒髪や白髪には染まりにくいことがあります。

そのほかのQ&Aはこちらからご覧ください。



ヘアデザインを  
投稿して  
お客様を増やそう



TOKYO  
COLOR  
PALETTE

ヘアコレでサロンの宣伝をしましょう！

ヘアコレで発表

東京カラーパレットでデザインしたカラーなどをアップして「ヘアコレ」利用者にてもらいましょう。

サロンの宣伝

「ヘアコレ」にアップしたヘアスタイルをお客様がご覧になります。アップするだけでサロンをお客様に宣伝できます。

売り上げUP

あなたのスタイルを見て、気に入ったお客様が来店。新規ユーザーの獲得にもつながります。

さっそく  
ヘアコレに  
アップする！



## 商品概要



商品名	東京カラーパレット
容量	180g
剤形	オイルジェル
色数	全7色
価格	小売希望 4,000円 税別 (税込4,400円)
	業務用 2,800円 税別 (税込3,080円)



茜

桔梗

藍鼠

黒薔

牡丹

檸檬

珊瑚

ご購入のお問い合わせは代理店またはリトル・サイエンティストGSまで

株式会社Little Scientist GS

〒494-0001 愛知県一宮市開明字船添17番地1

0586-62-8035

受付時間 / 月~金 9時~18時(土・日・祝・夏季・年末年始休業除く)

東京カラーパレット(いろあそび篇)の  
WEBサイトはこちら

[https://little-products.com/exclusive/tokyo-color-palette\\_iroasobi/](https://little-products.com/exclusive/tokyo-color-palette_iroasobi/)

