

# TOKYO COLOR PALETTE



東京カラーパレット



白髪  
ぼかし篇



東京カラーパレット  
白髪ぼかし篇は、  
白髪コンプレックスの方が  
髪のおしゃれを愉しむための  
カラートリートメントです。

TOKYO  
COLOR  
PALETTE



お客様が堂々と  
おしゃれを愉しめるように

人生百年時代、現役世代でもある40代~60代のお客様の髪の悩みで一番多いのが「白髪」といわれています。

「白髪」に悩むお客様に今までは、「白髪染め」「グレイカラー」「白髪ハイライト」「白髪ぼかし」など様々な手法で応えてきました。

その一方で、白髪染めの頻度が多くなったり、髪へのダメージが増えたり、染めた後に生えてくる白髪が目立ちやすかったり、といった別の課題も

あります。リトルサイエンティストでは、白髪を自然に仕上げながら、おしゃれを愉しめる方法として「白髪ぼかし篇」を開発しました。

根元の白髪の目立ちやすさと、白髪の染まりにくさに真正面から向き合い、きれいに染め、かつ自然な染まり方を追求しました。

多くの理美容師さんが、白髪ぼかしに難しさを感じることなく、お客様に愉しんでもらうために東京カラーパレットがサポートいたします。



1  
根元になじむ

根元の白髪に1回で染料が行き届く独自処方です。

2  
ジアミン染料不使用

ジアミン染料を使用していないのでジアミンアレルギーが起きにくいです。

※すべての方にアレルギー反応が起こるわけではありません。

3  
ダメージしにくい

ポリアミンAEE<sup>®</sup>が熱・アルカリ変性によるダメージを抑えます。

※アルギニンエチルHCl

白髪ぼかしと白髪染めの違い

白髪をなじませるのが「白髪ぼかし」

白髪染めと白髪ぼかしはよく混同されますが、その本質は全く違います。白髪染めは白髪を真っ黒や茶色に染めるのに対し、「白髪ぼかし」は白髪とそれ以外の部分を自然になじませるといふものです。

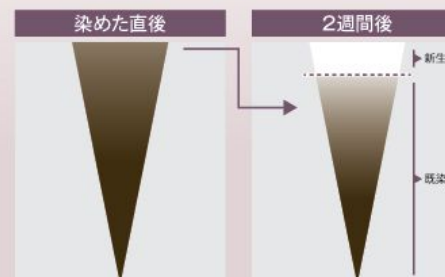
「白髪ぼかし」は、白髪を活かしながらカラー

を行うので、時間がたつて白髪が生えてきても自然になじむのが特徴です(下図左)。

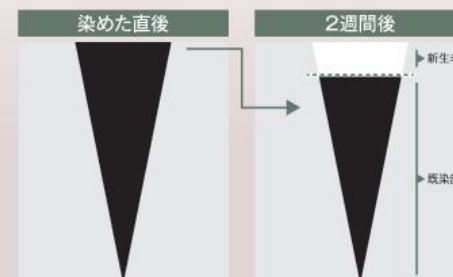
白髪染めは時間がたつと、新しく生えてきた白髪と染めた部分の明暗がはっきりとしてしまい、その印象はあまり良いものではありません(下図右)。

東京カラーパレットは、どんな年齢の方も「色」をもっと愉しんで欲しいという想いから、白髪染めではなく白髪ぼかしというジャンルをサポートすべく開発されました。

白髪ぼかしの例



白髪染めの例





こんなお客様におすすめ

すぐに伸びる根元の白髪を目立ちにくくしたい

ヘナ、ヘアマニキュアを使っていて、頭皮の健康や安全性に関心が高い



根元が染まる

頭頂部の白と黒の明暗がはっきりしていた部分が茶色になり、なじんでいます。染まりにくい白髪の根元まで色が入って自然な色合いです。

髪全体ではなくちらほら出ている白髪が気になる

白髪染め(ヘアカラー)の回数を減らし、蓄積する毛髪ダメージを減らしたい



ふんわり仕上がる

染める前はうねっていた髪が白髪ほかしをただけでふんわりと仕上がりました。色味も白髪と混在してまだらだった髪に薄紫が入り大人キレイな色になりました。



白髪浸透プースター



白髪ほかし(いずれかを使用)



白髪浸透プースターの特徴

高密着オイル浸透処方

独自のトリートメント技術によって、剤が白髪のキューティクルと高密着し、染料の浸透を高めます。

熱-アルカリ変性抑制

リトル独自原料のポリアミンAEE\*が加温時の熱変性とアルカリ変性を抑制します。 ※1 アルギニンエチルHCl

ハリコシを与えふんわり仕上がる

リトルオリジナルの油溶性セラチン\*\*が毛髪に親着・補修して、ハリコシを出します。 ※2 トリアルPGケラチン(国産)

頭皮が着色しにくい

80%以上配合した天然植物オイルが頭皮への着色を防ぎます。

東京カラーパレット(白髪ほかし篇)の基本的な使い方を解説します。



1 プレシャンプー

髪の汚れをしっかりと落とします。

ドライすることでしっかり染まる

2 完全ドライ

完全ドライを行います。濡れていると色ムラになる恐れがあります。

3 白髪ほかし

白髪浸透プースターと東京カラーパレット薄墨または栗を1:1で混ぜ、乾いた状態の髪に塗布します。

POINT  
1

液だれしないように注意!

この後に加温するため、放置中に液だれする恐れがあります。その際、お客様の目などに入らないようにしっかりとアウトライン上にコットンやペーパーなどを貼り付け、ラップをして、液だれしないように気をつけましょう。



4 40°Cで30分放置後、5~10分自然放置

液だれを防ぐためコットンやペーパーをアウトラインに貼り付け、ラップで頭全体を包みます。器具を使うなどして40°Cで30分放置。その後自然放置します。

POINT  
2

お使いの器具に合わせて加温しましょう

加温時は、ヘアキャップを推奨します。ほかに40°Cを保てる機械ややり方でも施術できます。右の例を参考に行ってください。



5 ガルバCMCケアシャンプー + ガルバCMCケアトリートメント

ガルバCMCケアシリーズでシャンプーとトリートメントをします。※他のシャンプーを使用する場合は、トリートメントにはDETRAを推奨します。

6 仕上げ

乾かして仕上げます。

【重要】



必ず乾いた器具を使用してください  
カラー施術時にブラシやカップが濡れていると、その水分でジェルの乳化が崩れ毛髪への染まりも悪くなります。

※1 保管は水濡れ厳禁。水に濡れるとジェルの乳化が崩れるためです。  
※2 数日は、白い洋服や白いタオルなど色の付きやすいものを使用をお控えください。お客様にもお伝えください。

【ご使用上の注意】

- 濡れた髪には使用しないでください。
- 加温時は40°Cを目安としてください。
- 規定時間以上放置しないでください。
- 剤が目に入ると危険ですので注意してください。
- 施術後は必ずシャンプーでしっかり洗い流してください。

基本の  
施術例は  
こちら

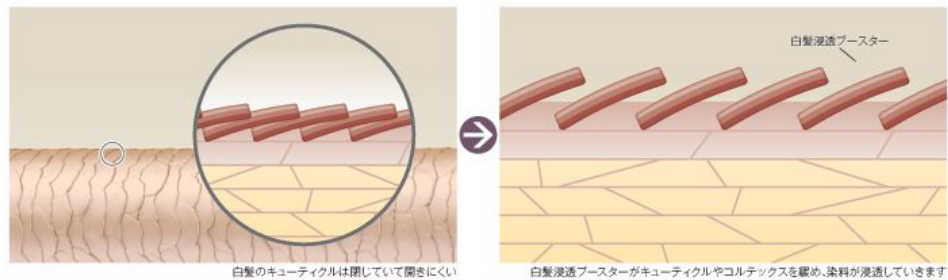




なぜ実現できたのか

色が入りにくい白髪のキューティクルやコルテックスを緩める

リトルサイエンティストでは、キューティクルやコルテックスを緩め、CMCの路を通りやすくし、毛髪内部に染料を浸透させることに着目しました。独自処方によりこれを実現しています。



白髪のキューティクルは閉じていて開きにくい

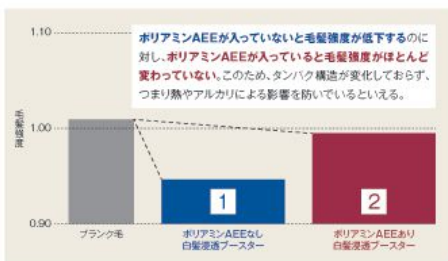
白髪浸透プースターがキューティクルやコルテックスを緩め、染料が浸透していきます

ポリアミンAEE\*1が熱・アルカリ変性を抑える

白髪浸透プースターはアルカリ性(およそpH11)ですが、ポリアミンAEE\*1がアルカリ変性を抑制します。また、加温時の熱変性も抑制することで毛髪ダメージを防ぎます。

毛束にポリアミンAEEなしの白髪浸透プースター<sup>1</sup>とポリアミンAEEありの白髪浸透プースター<sup>2</sup>をそれぞれ薄量と1:1で混ぜて塗布。40℃で30分加温×6回行った後、引張強度を測定。ブランク毛は未処理で測定。

©1 アルギンエチルHCl

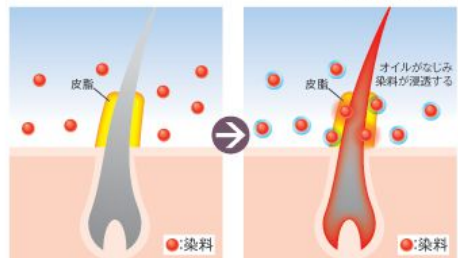


ポイントは皮脂とオイル処方

オイル処方が皮脂になじむ、だから染まる

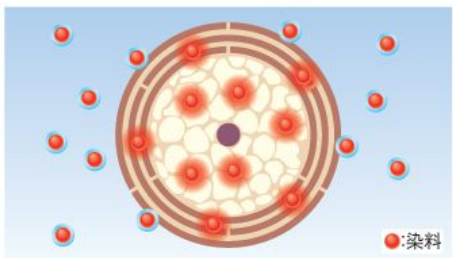
白髪の根元は、毛穴から出る皮脂が水溶性カラー剤などはじいて髪への浸透を邪魔するため染まりにくくなっています。東京カラーパレットはコム油<sup>®2</sup>由来のオイル処方なので皮脂となじんで染料が髪内部に入りやすく根元もよく染まります。

©2 コムメカ油、コム胚芽油



脂の路を利用して、染料が内部まで浸透する

髪の水の路だけでなく、オイルジェルが脂の路も利用するので染料を毛髪内部に浸透させます。毛髪内部では染料とケラチン、疎水性のCMCが疎水コンプレックスを形成し、髪内部から染料が抜けにくくなり、色持ちが良くなります。



白髪ぼかし篇 × いろあそび篇

〈白髪ぼかし篇〉と〈いろあそび篇〉を掛け合わせて使うことでさらに幅広い、いろあそびの愉しさを体験させてくれます。



【注意】

いろあそびラインの青系(桔梗・藍・瑠璃)は白髪浸透プースターと混ぜると染まりにくい性質があり、推奨トリートメントと混ぜた場合とで色の出方が変わります。

東京カラーパレット〈栗〉にいろあそびを混ぜて愉しむ



白髪ぼかし 栗

東京カラーパレット 栗	3
東京カラーパレット いろあそび	1
白髪浸透プースター	4

東京カラーパレット〈薄墨〉にいろあそびを混ぜて愉しむ



白髪ぼかし 薄墨

東京カラーパレット 薄墨	3
東京カラーパレット いろあそび	1
白髪浸透プースター	4



## Q & A



**Q** 白髪ぼかしを濡れた髪に塗布するとどうなりますか？

**A** 剤が水分で緩み液だれて目などに入る恐れがありますので必ず乾いた髪にご使用ください。

**Q** 放置時間を長くすると濃く染まりますか？

**A** 一定の時間以上放置しても染まり具合に差は出ません。

**Q** 加温機がない場合はどうすればいいですか？

**A** ラップの上からタオルで包み、40分放置後染まりを確認してください。

**Q** 白髪浸透プースターを他の施術の前処理に使用することはできますか？

**A** 白髪浸透プースターは白髪ぼかしとしてのみご使用ください。

**Q** ブローしないと染まりや褪色に影響は出ますか？

**A** 染まりや褪色に差は出ませんが、微量に還元剤が入っていますので必ず空気酸化を促してください。

そのほかのQ&Aはこちらからご覧ください。



ヘアデザインを  
投稿して  
お客様を増やそう



TOKYO  
COLOR  
PALETTE

ヘアコレでサロンの宣伝をしましょう！

ヘアコレで発表

東京カラーパレットでデザインしたカラーなどをアップして「ヘアコレ」利用者に見てもらいましょう。

サロンの宣伝

「ヘアコレ」にアップしたヘアスタイルをお客様がご覧になります。アップするだけでサロンをお客様に宣伝できます。

売り上げUP

あなたのスタイルを見て、気に入ったお客様が来店。新規ユーザーの獲得にもつながります。

さっそく  
ヘアコレに  
アップする！



## 商品概要



商品名	東京カラーパレット 白髪浸透プースター
容量	360g
剤形	クリーム
価格	小売希望 5,200円 値 格 (税別5,720円)
	業務用 3,640円 値 格 (税別4,004円)



白髪浸透プースター

商品名	東京カラーパレット
容量	180g
剤形	クリーム
色数	全2色
価格	小売希望 4,000円 値 格 (税別4,400円)
	業務用 2,800円 値 格 (税別3,080円)



栗



薄墨

ご購入のお問い合わせは代理店またはリトル・サイエンティストGSまで

株式会社Little Scientist GS

〒494-0001 愛知県一宮市開明字畑添17番地1

0586-62-8035

受付時間/月~金 9時~18時(土・日・祝・夏季・年末年始休業除く)

東京カラーパレット(白髪ぼかし篇)の  
WEBサイトはこちら

[https://little-products.com/exclusive/tokyo-color-palette\\_shiragabokashi/](https://little-products.com/exclusive/tokyo-color-palette_shiragabokashi/)

