

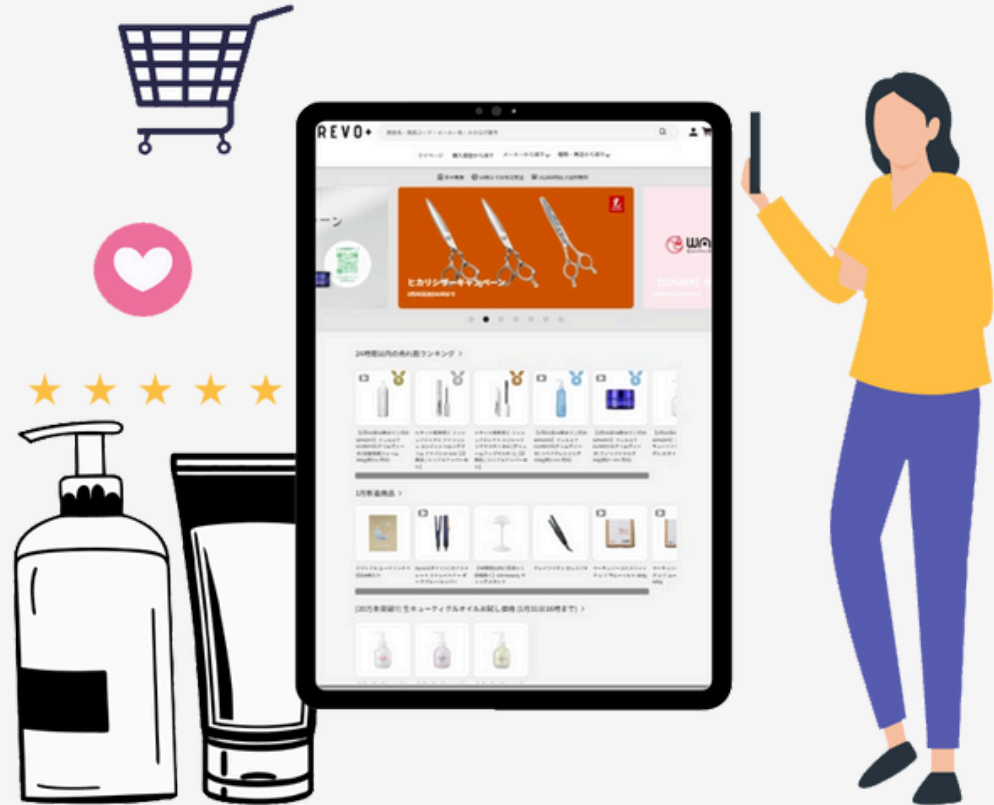


日本最大級
理・美容師専門
材料通販サイト

REVO +

美容師、美容室、サロン用の美容材料通販を行う
会員制専売卸問屋です。
10万点の業務用美容商材を24時間以内に発送します。

<https://www.b-zone.biz/>



terra

by ESSENSITY


Schwarzkopf
PROFESSIONAL

CLAY SHIELD TECHNOLOGY

COLOR TREATMENT
EMPOWERED BY BAOBAB
with Organic Plant Extract

PRODUCT GUIDE



FOR EVERY YOU.

P 02-03	PRODUCT / 製品紹介
P 04	LINE UP / サロンカラーとリンクした5色
P 05	HOW TO USE AT HOME / ホームケアでの使用方法
P 06-07	HOW TO USE IN SALON / サロンでの使用方法
P 08	Q&A / よくあるご質問

365日、わたしらしく美しく

女性はいくつになっても「きれいでありたい」と望むもの。
いつでもきれいでいられたら、もっと自分らしく過ごせる。
頭皮や髪のコンドーションは人生を通して気持ちの明るさ、自信、
幸福感やQOL(Quality of Life=生活の質)の維持向上に深くかかわる、
とても大切な要素であると私たちは考えます。
大地のパワーと大自然の恵みを活かした新しいアプローチで、
多様化するお客様のお悩みやご要望にお応えし、
より健やかで豊かな毎日へと導きます。

95%
Natural
Ingredients



カラートリートメント: 180g 全5色
希望小売価格 2,800円(税込 3,080円)

新習慣 クレイカラーリペア

褪色のストレスから解放し、キレイがもっと続く。
サロンのおしゃれな色み、ツヤ感を
長く楽しみたい方のためのカラートリートメント。
大地のエネルギーが凝縮された天然のクレイや、
植物がもつ豊かな力が美しい髪へと導きます。



クレイ

地中深くから掘り出されるクレイは、大地のエネルギーが凝縮された100%
純粋な天然素材です。密着性や豊富なネラルなどほかにない特性から、
注目を集めています。



バオバブ

乾燥地帯で育ち、高い保水力と抗酸化力をもつバオバブから採れたオイル
を資沢に使用。バサつきがちな髪を軽い仕上がりながら毛先まで潤いで
満たします。



フローラルシトラスローズ (天然香料)

繊細なローズのフローラルノートに、はじけるオレンジと森の中にいるような
グリーンが混じった、心をほぐす華やかな香り。緊張感や不安な気持ちを
解きほぐし、リラックスモードへ導きます。

主な配合成分

- カオリンクレイ(基剤)
- バオバブオイル(コンディショニング成分)
- 植物性アルカン* (毛髪保護)
- シア脂、アーモンドオイル、ヤシ油(保護・保湿・ツヤ)
- オーガニックウキンセンカ花エキス(保湿)
- フローラルシトラスローズ(天然香料100%)

特徴

- クレイの高密着性で保湿成分を髪の深部まで届ける
- 植物性アルカンを配合することでノンシリコンでも
手触りの良さを実現
- ツヤのある軽やかな仕上がり
- やさしく華やかな香りから始まり、
心安らぐ上質な天然の香りが空間を包み込む

* (C9-12)アルカン、(C15-23)アルカン



ツヤとカラーのヴェールをまとったような、 軽やかな仕上がり

次回の「ヘアカラーの染まり」に影響しないサロンならではの
安心*・簡単なカラートリートメント。

クレイによってしっかり髪に密着し、保湿成分を髪の深部まで届けるため、
すべりような手触りと健康的なツヤをもたらします。

*ヘアカラーの染まりに影響しにくいこと



根元は生え際が気になり始める3~4週間後から、
既染部は褪色が気になる1~2週間後から週に1回程度を目安にご使用ください。

Point

使用するタイミングや使い方をお客様にお伝えしてください。
色が抜けてきたら繰り返し使っていただくことが、クレイをキープするポイントです。



HOW TO USE AT HOME | ホームケアでの使用方法

シャンプー後に、適量(ミディアムヘアの長さでピンポン玉約1個分)を手に出して、
全体的に塗布します。そのまま5分程度放置して流します。

*肌に色が付いた場合は、石けん等でよく洗い流してください。 *白髪の多い部位には塗布量を多めにするか、少し長めに放置します。
*カラートリートメント塗布後、粗面のコームでコーミングすることでムラなく塗布できます。



- 1 シャンプー
- 2 タオルなどで髪の水気を軽くおさえる
- 3 白髪の気になる根元から塗布
*爪や手の色移りが気になる方は手袋のご使用をお勧めします。
- 4 毛先までムラにならないように全体に塗布
- 5 5分程度放置
- 6 すすいだお湯に色が出なくなるまでしっかりすすぐ
- 7 タオルで髪の水気を取り、ドライヤーでしっかり乾かす
*タオルに色がつく場合があります。
- 8 仕上がり

髪の長さ	使用量(塗布量)目安
ショートヘア	ピンポン玉 約0.5個分 10g
ミディアムヘア	ピンポン玉 約1個分 20g
ロングヘア	ピンポン玉 約1.5個分 30g

LINE UP | サロンカラーとリンクした5色

仕上がりの色みは既染部の明るさや白髪比率、塗布量によって異なります。
お客様の髪の状態に合わせて使用量や放置時間をご調整ください。

カラー名	<対象毛>10Lv以下の既染部	<対象毛>新生部	色の濃さ
MAHOGANY マホガニー	○	○ ※白髪率10~50%	★★★★★ ★★★★★
BUFF バフ	○	○ ※白髪率10~50%	★★★★★ ★★★☆☆
SAND サンド	○	—	★★★★★ ☆☆☆☆☆
PLATINUM プラチナ	○	—	★★★★★ ★★★☆☆
RASPBERRY PINK ラズベリーピンク	○	—	★★★★★ ★★★☆☆

*テラ カラートリートメントは黒髪を明るくすることはできません。

<terra アルカリカラー>



カラートリートメント対応表

MAHOGANY マホガニー	赤みのある茶色 美しく深みのあるツヤが魅力 褪せ時の黄ばみを抑えます	●	●
BUFF バフ	やわらかなベージュ色 知的で肌馴染みの良い上品な色 褪せ時の赤みを抑えます	●	●
SAND サンド	赤みを消してくれる グレイッシュなクールベージュ	●	●
PLATINUM プラチナ	落ち着きのあるアッシュグレー 黄ばみを抑えて 上品でやわらかな髪色に	●	●
RASPBERRY PINK ラズベリーピンク	青みが程よく感じられる、 かわいいピンク 色落ちしやすいピンクをキープ	●	●

*テラのヘアカラー施術後に、ご自宅でのメンテナンスとしてご使用ください。

*毛束画像はあくまでイメージであり、印刷物ですので実際の色と多少異なる場合があります。



1 シャンプー
2 タオルなどで、髪の水気を軽くおさえる
3 適量を取る ※手袋の使用をお勧めいたします。
4 髪全体になじませる ※粗歯のコム等を使用するとムラになりにくくなるのでお勧めです。
5 5分程度放置



6 十分にすすぐ
7 タオルドライ後、ドライヤーでしっかり乾かす
8 仕上がり

髪の長さ	使用量(塗布量)目安	
ショートヘア	ピンポン玉	約0.5個分 10g
ミディアムヘア	ピンポン玉	約1個分 20g
ロングヘア	ピンポン玉	約1.5個分 30g

放置時間による染まりの変化

※シャンプー後にウェット塗布

ホワイトベース 3分 5分 10分



※毛束画像はあくまでイメージであり、印刷物ですので実際の色と多少異なる場合があります。

9Lvベース 3分 5分 10分



既染部の明るさによる仕上がりの違い



※シャンプー後にウェット塗布/5分放置

使用量による仕上がりの違い



※ホワイトベース想定
※シャンプー後にウェット塗布/5分放置

褪色のイメージ



FOR SALON

Q1. カラートリートメントはいつ頃から使用したら良いでしょうか？

ヘアカラー後、根元は生え際が気になり始める3～4週間後から、既染部は褪色が気になる1～2週間後を目安にご使用ください。

Q2. カラートリートメントは放置時間によって染まりに違いはありますか？

放置時間によって染まりに違いがあります。P.06の「放置時間による染まりの変化」をご覧ください。

Q3. カラートリートメントをムラなく塗布する方法はありますか？

カラートリートメント塗布後に粗齒のコームでコーミングすることでムラなく塗布できます。

Q4. カラートリートメントはどの程度色持ちしますか？

色みはシャンプーをすることで少しずつ変化します。褪色の目安については、P.07の「褪色のイメージ」をご参考ください。

Q5. ハイライト等のブリーチ後にカラートリートメントを使用しても大丈夫ですか？

ブリーチ部分は色みが不安定になりやすく、想定と異なる色みに振れる場合があります。既染部は10Lv以下の髪へのご使用を推奨しています。

Q6. カラートリートメント後にトリートメントをする必要はありますか？

カラートリートメントはトリートメント効果がある為、基本的には必要ありません。

Q7. アルカリカラーにカラートリートメントを混ぜて使うことはできますか？

カラートリートメントはアルカリカラーと混ざるなどしてpHが変化すると変色する可能性がありますので、混ぜたり同時に使用することは避けてください。

FOR CUSTOMER

Q1. ヘアカラーとカラートリートメントは、どのような違いがありますか？

ヘアカラーはリフト効果があり染料が毛髪内部に入って染まります。カラートリートメントはリフト効果が無く、髪色を明るくすることはできません。染料が髪表面や少し内側に染まる為、毛髪へのダメージはほとんどありません。

Q2. 素手で使用しても大丈夫でしょうか？

素手でお使いいただけます。爪や手に色が移る場合がある為、手袋のご使用をお勧めしています。

Q3. 美容室のヘアカラーと併用できますか？

テラbyエッセンシティのヘアカラーと色みがリンクしていますので、テラbyエッセンシティのヘアカラーで施術されるお客様のホームケアとしてぜひおすすめください。

Q4. パーマをする場合は、カラートリートメントは、パーマの先・後のどちらがお勧めですか？

パーマ後にカラートリートメントを使用することをお勧めしています。カラートリートメント直後にパーマをかけると色落ちします。

Q5. カラートリートメントは続けて使用しても良いでしょうか？

カラートリートメントはヘアカラー後1～2週間程度経ってからのご使用をお勧めしています。定期的にご使用することで、染料が深く浸透して色みが濃くなり、色が長持ちします。

Q6. カラートリートメントで白髪が染まりますか？

マホガニーとバフは白髪をなじませることができます。アルカリカラーのように染めることはできません。

Q7. カラートリートメントをした翌日にヘアカラーをしても良いのでしょうか？

カラートリートメント染料が残っている髪にヘアカラーをするとムラに染まることある為、ヘアカラーをする前に1週間程度空けることをお勧めしております。



製品をご使用にあたってのお願い

●使用上の注意をよく読んで、正しくお使い下さい。

シュワルツコフ プロフェッショナル


ヘンケルジャパン株式会社 東京都品川区東品川2-2-8 スフィアタワー天王洲
お客様相談室03-3472-3078 (受付: 土・日・祝日を除く10:00~12:00 / 13:00~17:00)
<https://www.schwarzkopf-professional.com/jp/ja.html>
※無断転用を禁止します。(画像・文章)

 Facebook

[schwarzkopf.professional.japan](https://www.facebook.com/schwarzkopf.professional.japan)

 Instagram

[@schwarzkopfjapan](https://www.instagram.com/schwarzkopfjapan)

 Youtube

<https://goo.gl/IRuFSs>



[@Schwarzkopf_jp](https://twitter.com/Schwarzkopf_jp)



#クレイカラーリペア